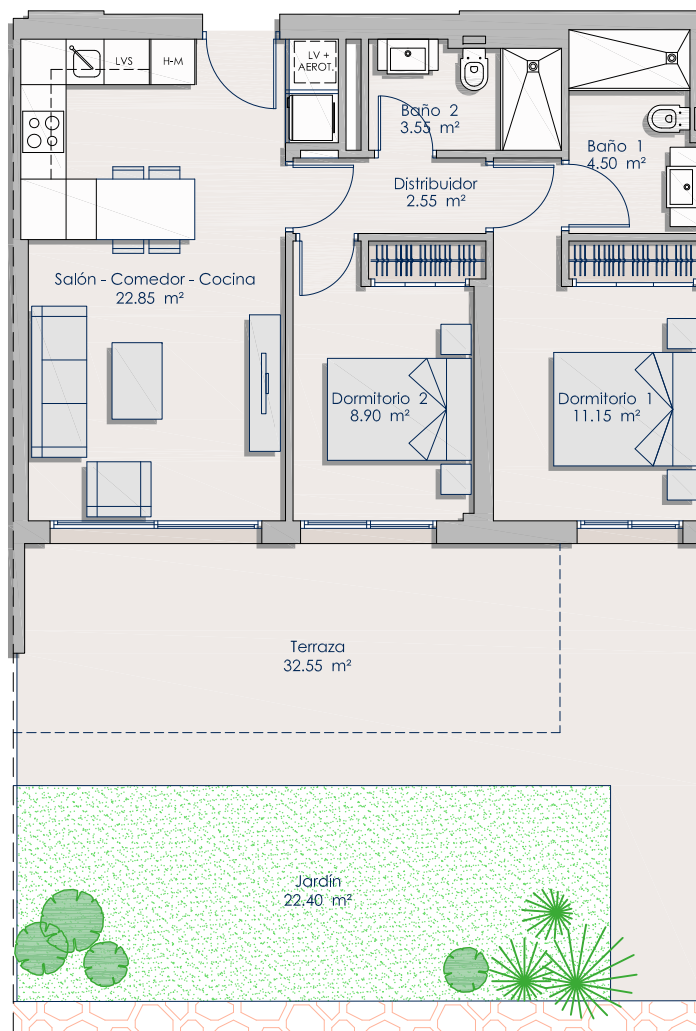
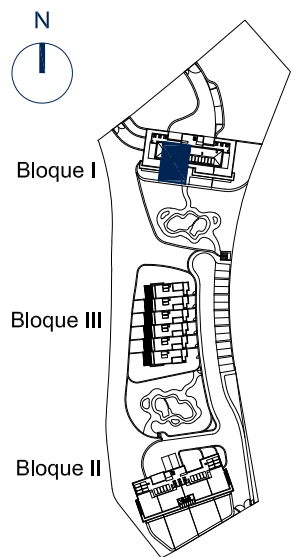


# Bloque I - Vivienda 2



## Planta Baja

Superficie cerrada de vivienda:	64.40 m <sup>2</sup>
Superficie terraza cubierta:	18.05 m <sup>2</sup>
Superficie terraza descubierta:	15.05 m <sup>2</sup>
Superficie elementos comunes:	6.56 m <sup>2</sup>
Superficie construida total:	104.15 m <sup>2</sup>
Superficie útil total:	86.05 m <sup>2</sup>
Superficie aproximada jardín:	22 m <sup>2</sup>

Escala Gráfica



DINA4 - 1/100