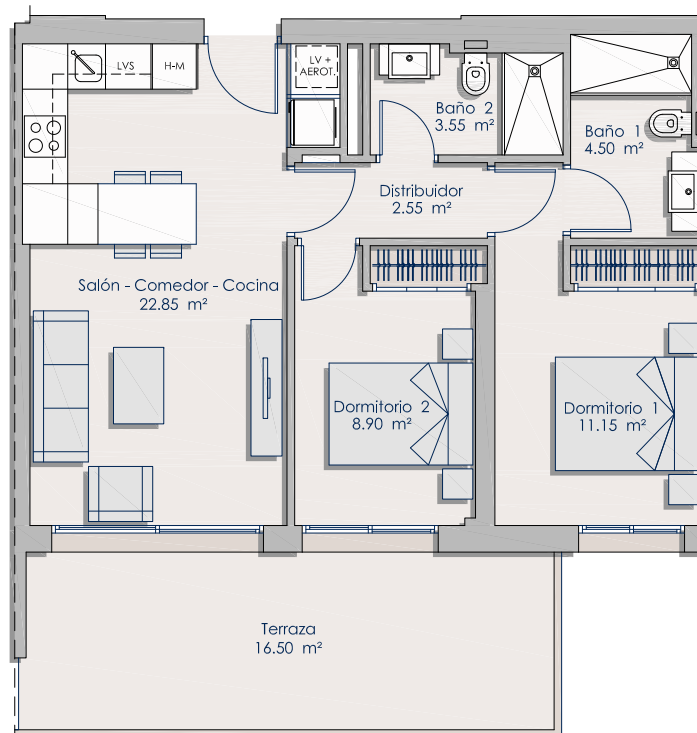
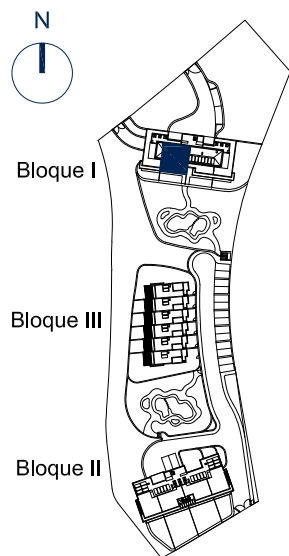


Bloque I - Vivienda 6



Planta Primera

Superficie cerrada de vivienda:	64.85 m ²
Superficie terraza cubierta:	17.70 m ²
Superficie terraza descubierta:	- m ²
Superficie elementos comunes:	6.65 m ²
Superficie construida total:	89.20 m ²
Superficie útil total:	70.00 m ²

Escala Gráfica



DINA4 - 1/100