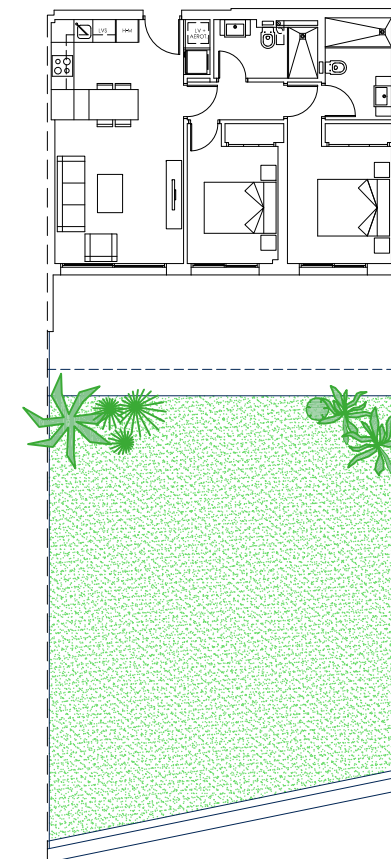
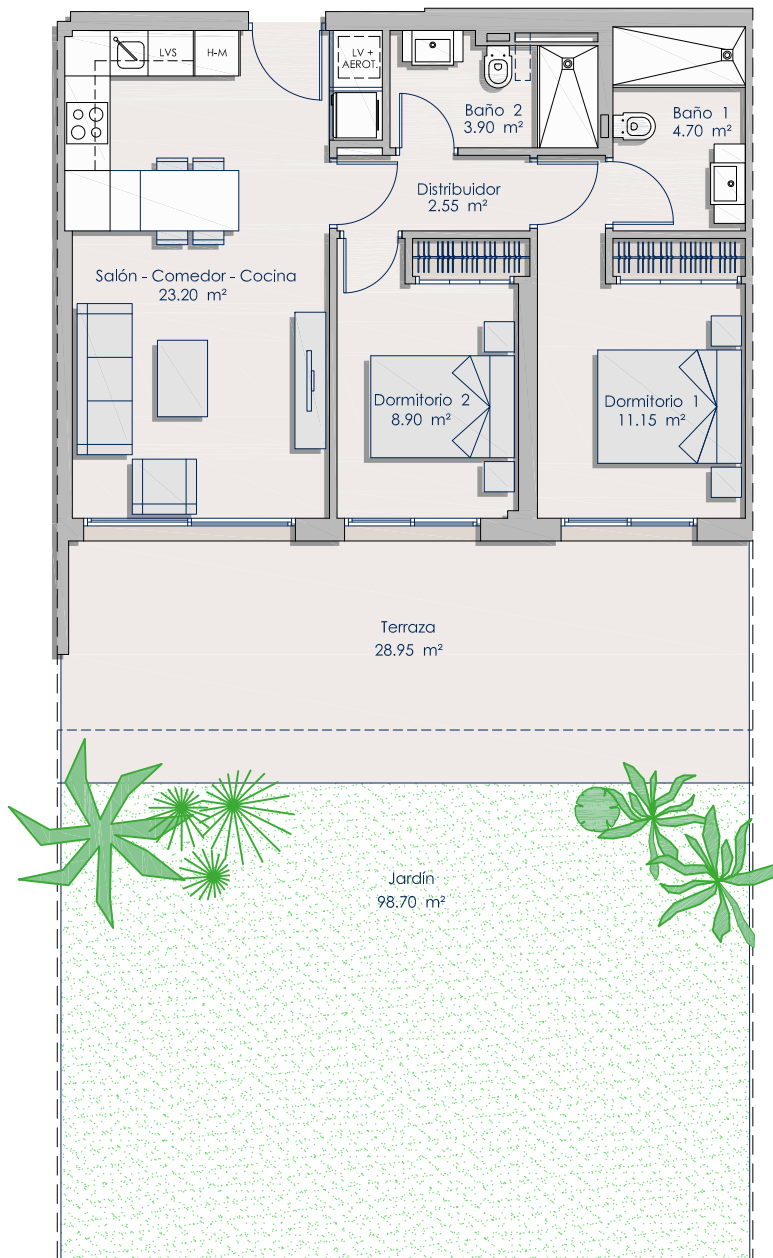
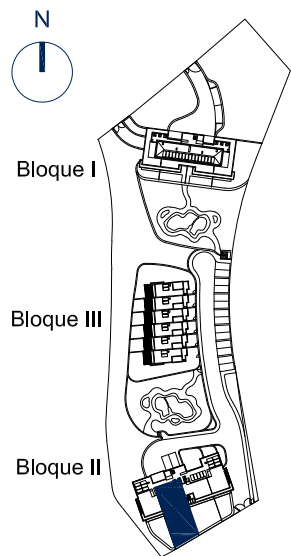


Bloque II - Vivienda 2



Planta Baja

Superficie cerrada de vivienda:	64.40 m ²
Superficie terraza cubierta:	23.00 m ²
Superficie terraza descubierta:	6.40 m ²
Superficie elementos comunes:	8.25 m ²
Superficie construida total:	102.05 m ²
Superficie útil total:	83.35 m ²
Superficie aproximada jardín:	98 m ²

Escala Gráfica



DINA4 - 1/100