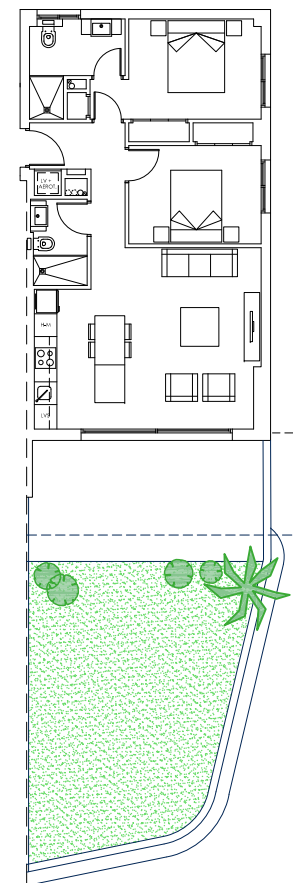
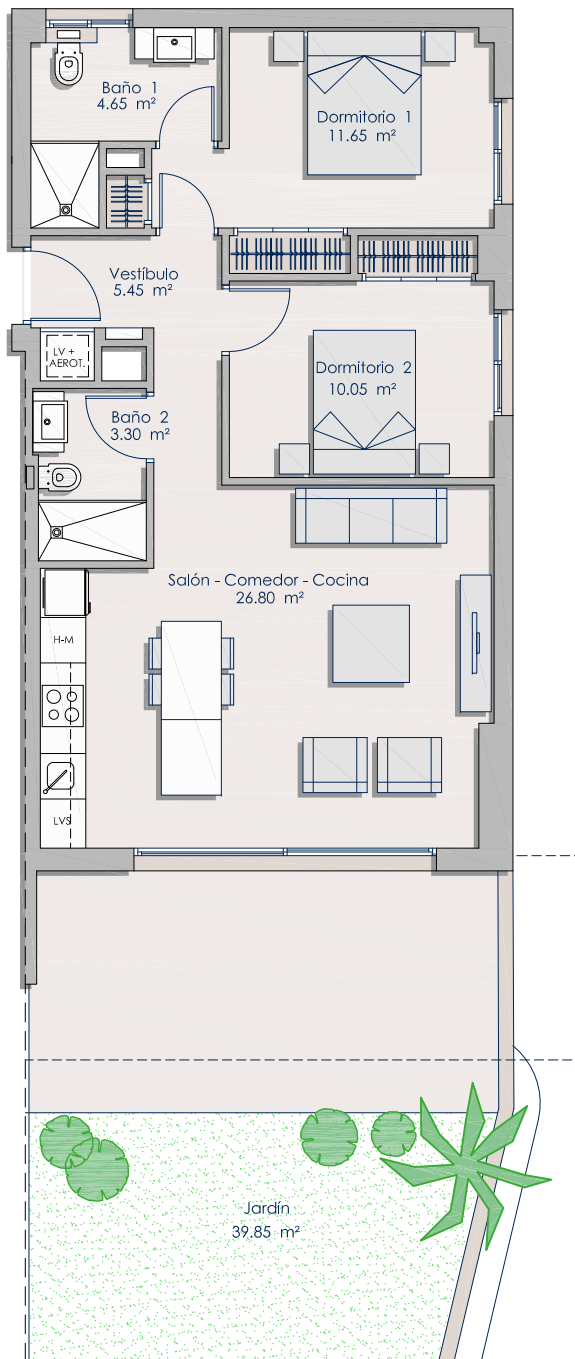
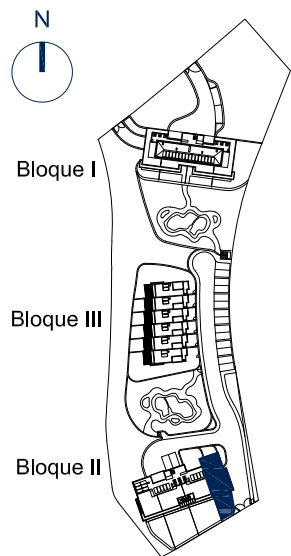


# Bloque II - Vivienda 4



## Planta Baja

Superficie cerrada de vivienda:	74.30 m <sup>2</sup>
Superficie terraza cubierta:	16.10 m <sup>2</sup>
Superficie terraza descubierta:	4.50 m <sup>2</sup>
Superficie elementos comunes:	8.50 m <sup>2</sup>
Superficie construida total:	103.40 m <sup>2</sup>
Superficie útil total:	82.20 m <sup>2</sup>
Superficie aproximada jardín:	39 m <sup>2</sup>

Escala Gráfica

