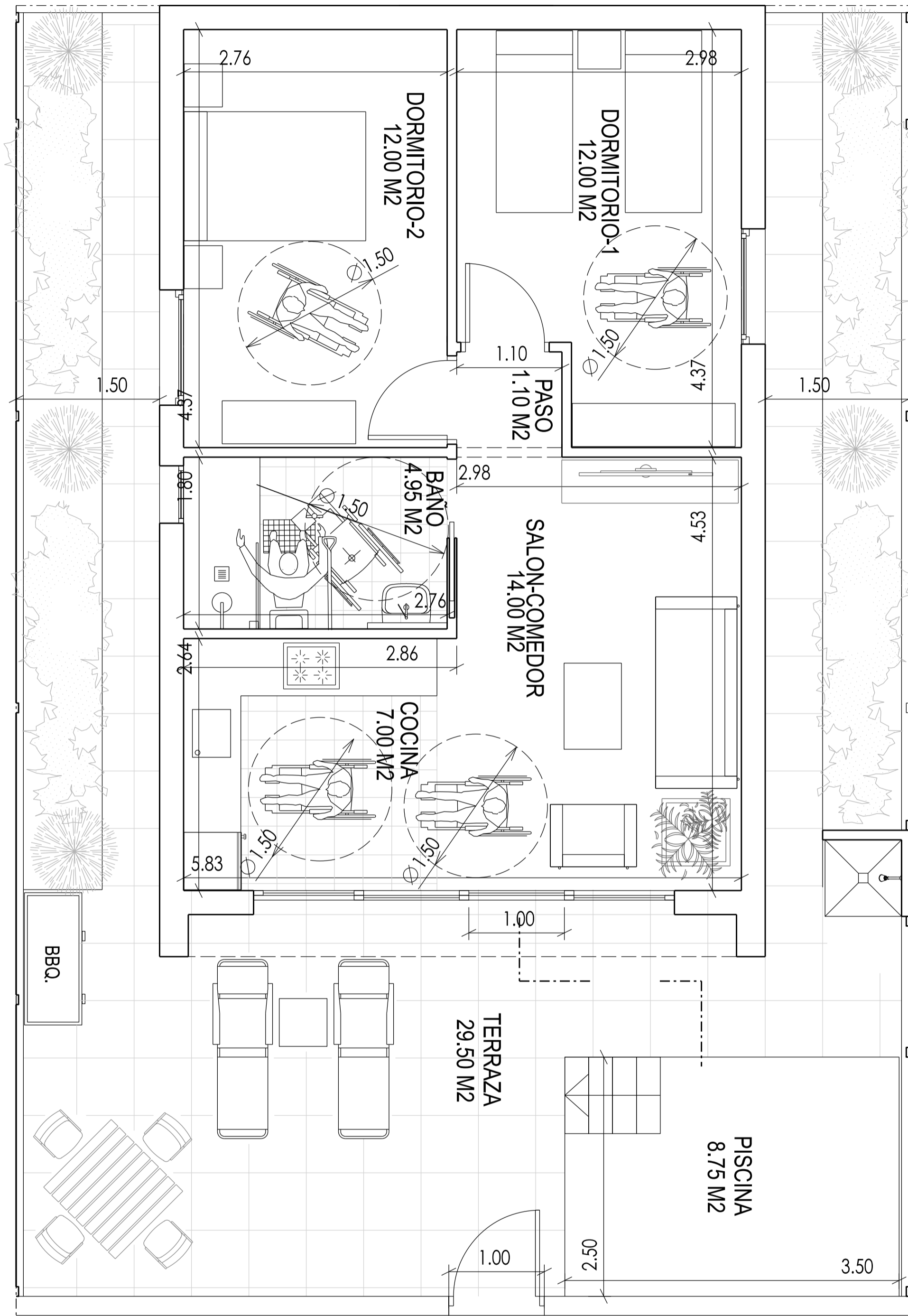


VIVIENDA TIPO D-2

PLANTA BAJA



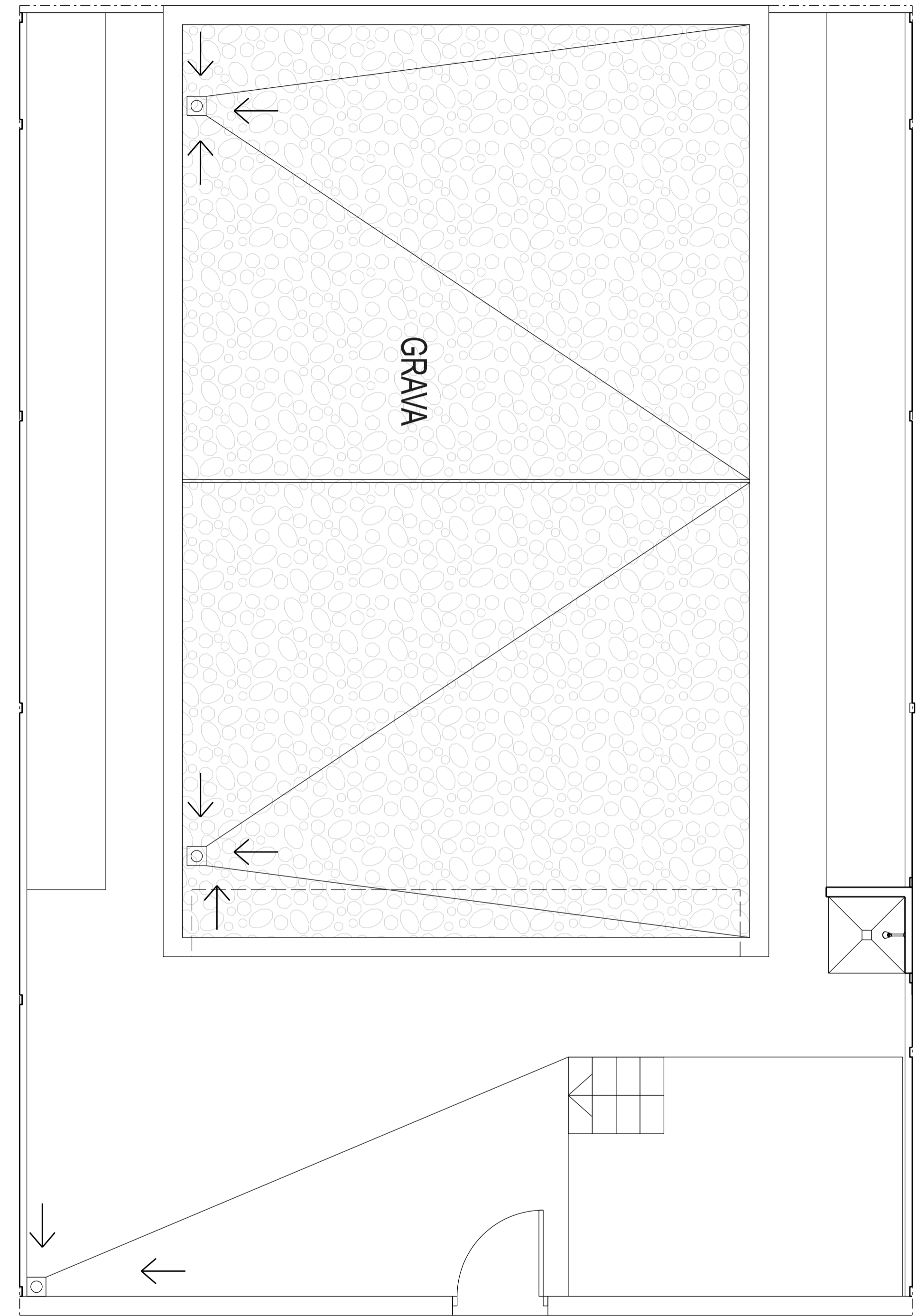
VIVIENDA TIPO D-2

DEPENDENCIA	SUP. UTIL (M2)
DORMITORIO-1	12.00
DORMITORIO-2	12.00
BAÑO	4.95
COCINA	7.00
SALON-COMEDOR	14.00
PASO	1.10
TOTAL	51.05 M2

SUPERFICIE CONSTRUIDA = 58.52 M2

PLANTA CUBIERTA

PENDIENTE CUBIERTA PLANA = 3%



Vivienda Tipo D2

