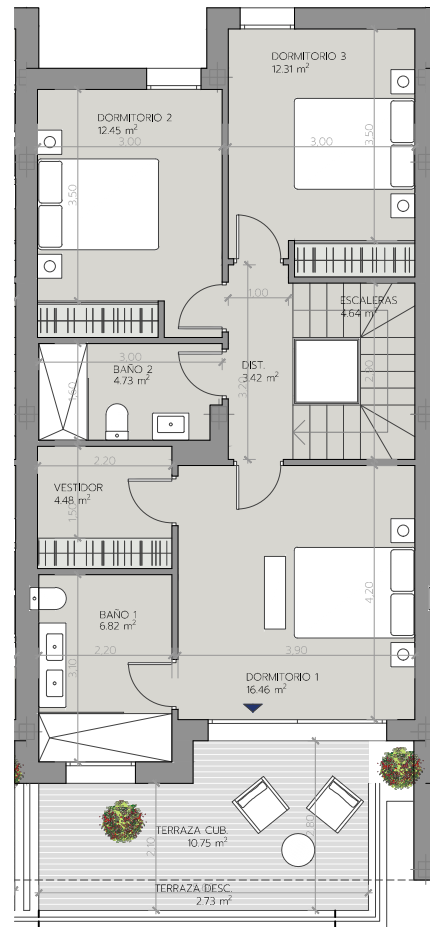
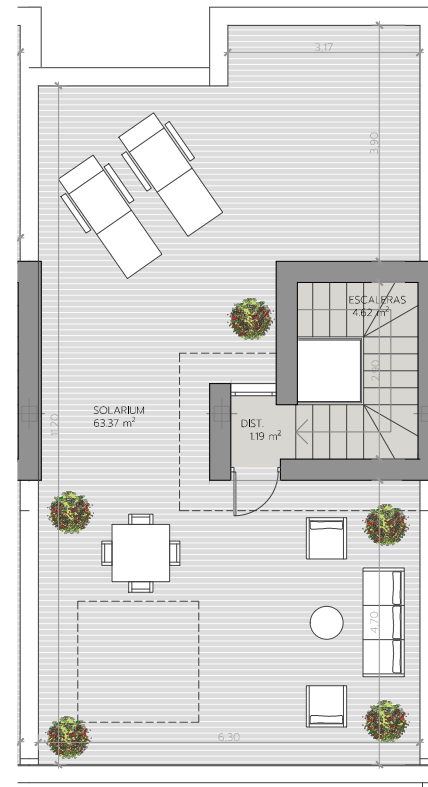


PLANTA BAJA



PLANTA PRIMERA



SOLARIUM

V3D.33U

CHALET ADOSADO Nº 33

Superficie Útil Interior	129.47 m ²
Superficie Útil Exterior Cubierta	30.27 m ²
Superficie Útil Total	159.74 m²
Superficie Útil Exterior Descubierta	91.55 m ²
Superficie Construida con Comunes	200.17 m²
La Superficie construida incluye el 100% de los espacios exteriores cubiertos.	
Superficies según Decreto 218/2005	
Superficie Útil	142.42 m ²
Superficie Construida	184.22 m²

