

VIVIENDA 1.4.4

PLANTA CUARTA (N04)

3 DORMITORIOS

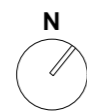
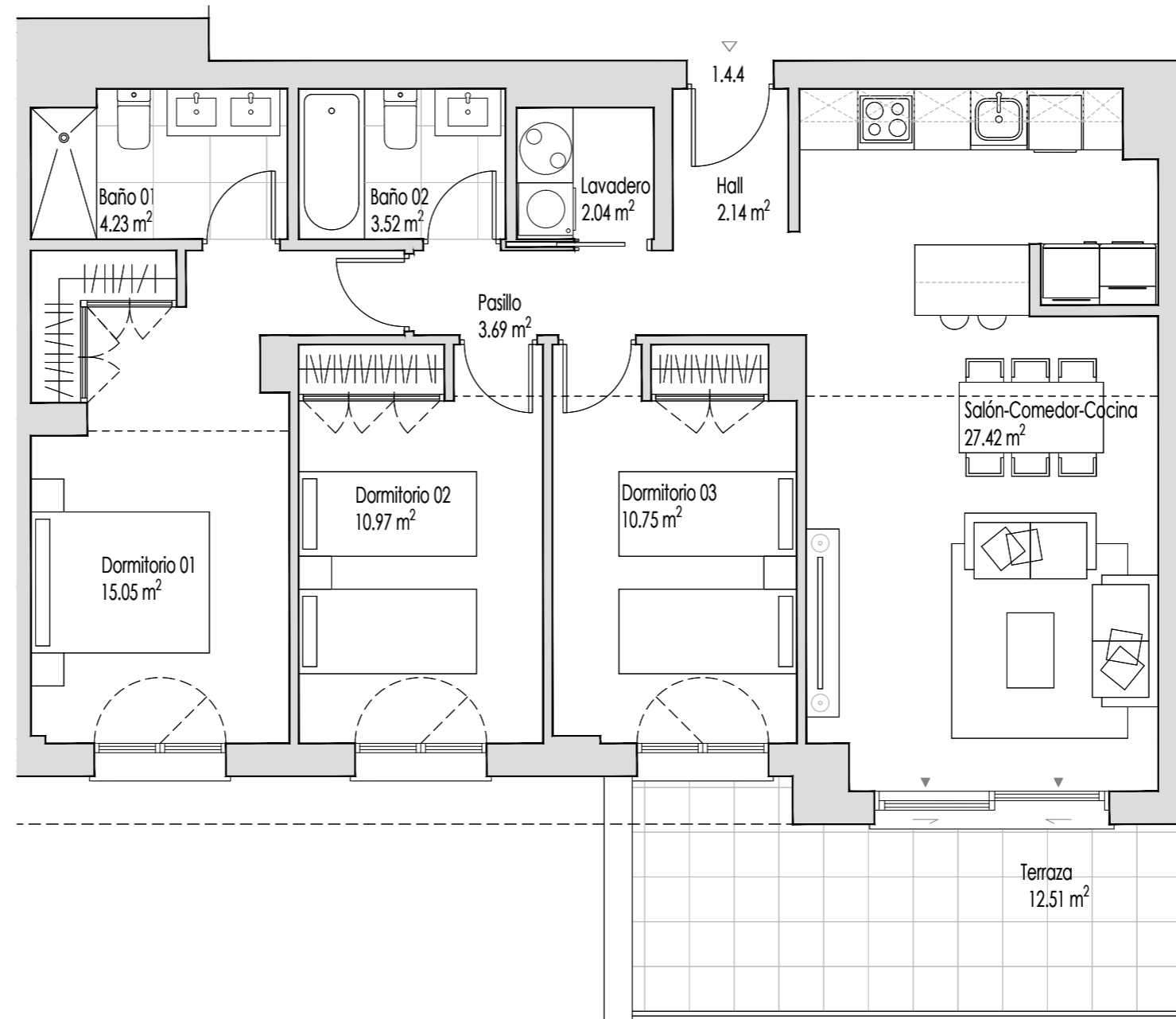
SUPERFICIES

Superficie Construida Vivienda	93,82 m ²
Superficie Construida Terrazas	14,09 m ²
Superficie Construida + ZZ.CC.	125,61 m ²
Superficie Construida Total	107,91 m²
Superficie Útil Vivienda	79,81 m ²
Superficie Útil Terrazas	12,51 m ²
Superficie Útil Total	92,32 m²

Jardín

Según DECRETO 218 / 2005 del BOJA

Superficie Útil	86,07 m ²
Superficie Construida	117,77 m ²



0 5 10 m

ESCALA GRÁFICA