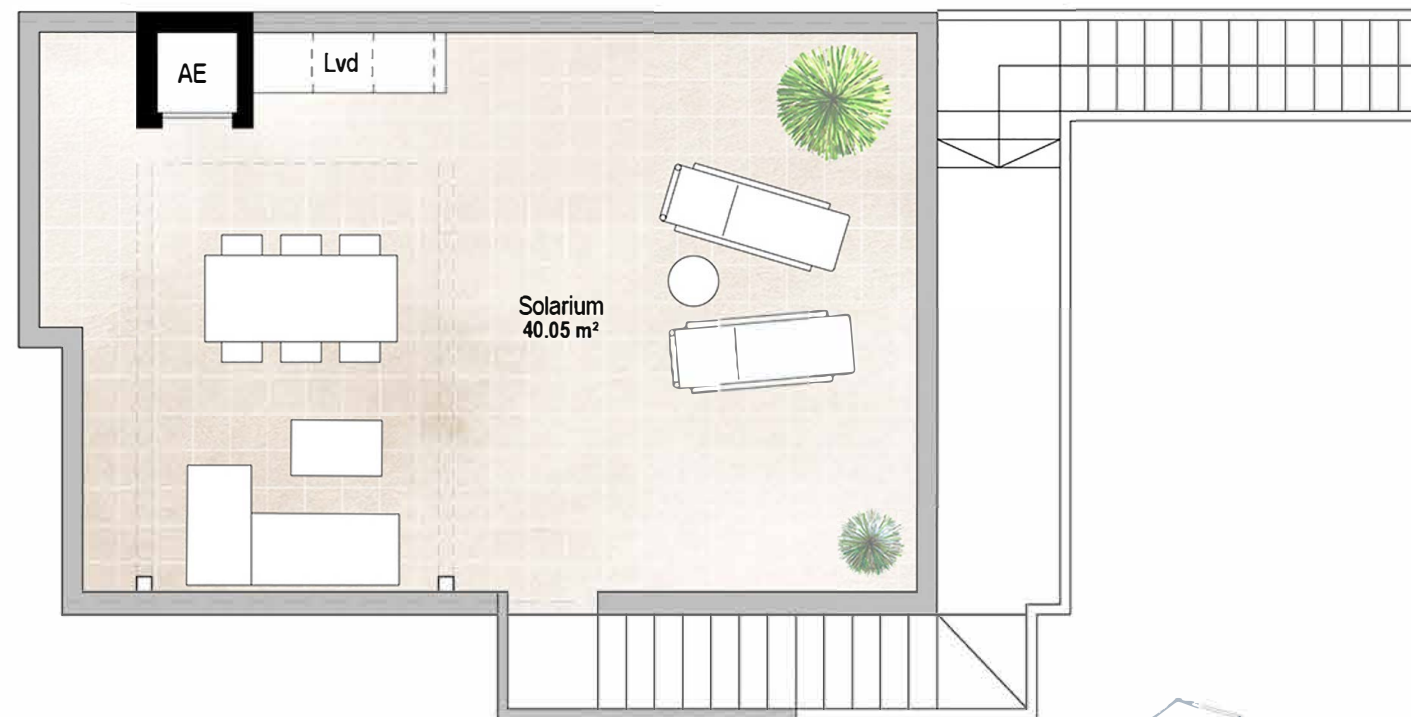


Planta primera



Solarium



CUADRO DE SUP.

PLANTA	USO	SUP. ÚTIL	SUP. CONST.
Primera	Vivienda	43.85 m ²	51.79 m ²
Solarium	Trastero	0.65 m ²	1.32 m ²
		44.50 m²	53.11 m²

** Terraza 5.00 m²
 ** Solarium 40.05 m²

MASTERPLAN

