



LOS NOGALES LIVING
MÁLAGA (MÁLAGA)

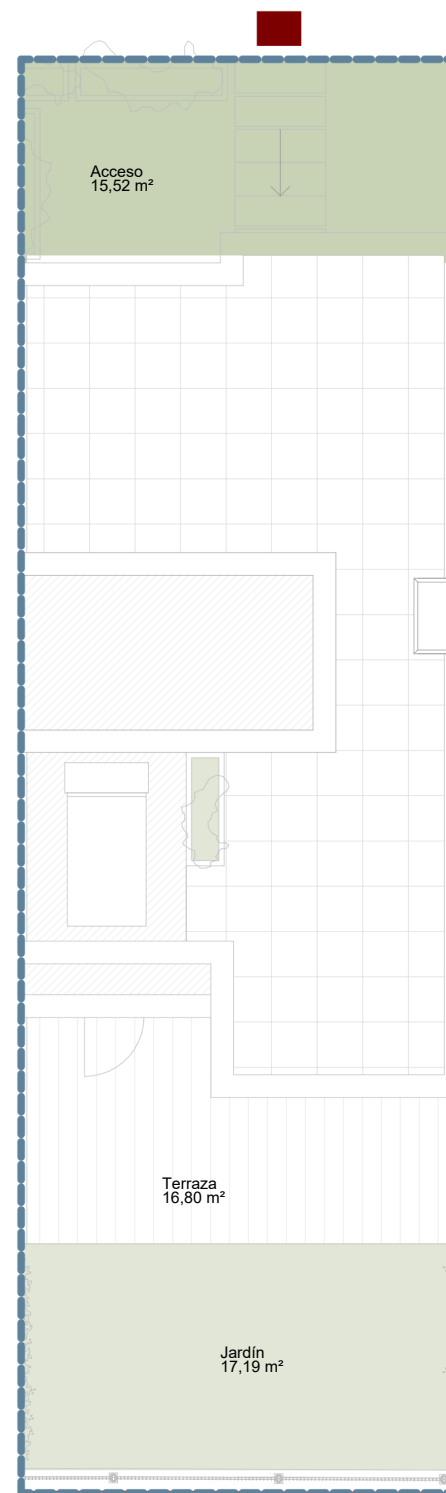
VIVIENDA 35 4 DORMITORIOS

SUPERFICIES

Parcela Privativa	109,19 m ²
Jardín	17,19 m ²
Superficie Útil Vivienda	104,60 m ²
Superficie Útil Terrazas	74,99 m ²
Superficie Útil Sótano	28,44 m ²
Superficie Útil Total	208,03 m ²
Superficie Construida Vivienda	128,39 m ²
Superficie Construida Terrazas	82,71 m ²
Superficie Construida Sótano	35,13 m ²
Superficie Construida Total	246,23 m ²

Según DECRETO 218/2005 del BOJA

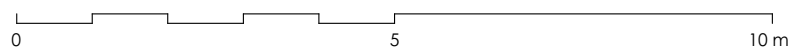
Superficie Útil	115,06 m ²
Superficie Construida	141,23 m ²



EMPLAZAMIENTO



ESCALA GRÁFICA



LOS NOGALES
Living



LOS NOGALES LIVING
MÁLAGA (MÁLAGA)

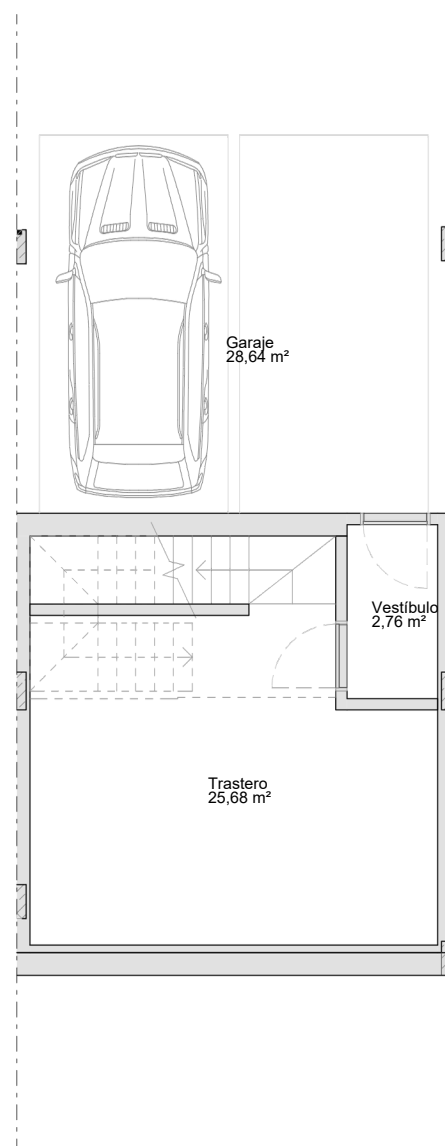
VIVIENDA 35 4 DORMITORIOS

SUPERFICIES

Parcela Privativa	109,19 m ²
Jardín	17,19 m ²
Superficie Útil Vivienda	104,60 m ²
Superficie Útil Terrazas	74,99 m ²
Superficie Útil Sótano	28,44 m ²
Superficie Útil Total	208,03 m ²
Superficie Construida Vivienda	128,39 m ²
Superficie Construida Terrazas	82,71 m ²
Superficie Construida Sótano	35,13 m ²
Superficie Construida Total	246,23 m ²

Según DECRETO 218/2005 del BOJA

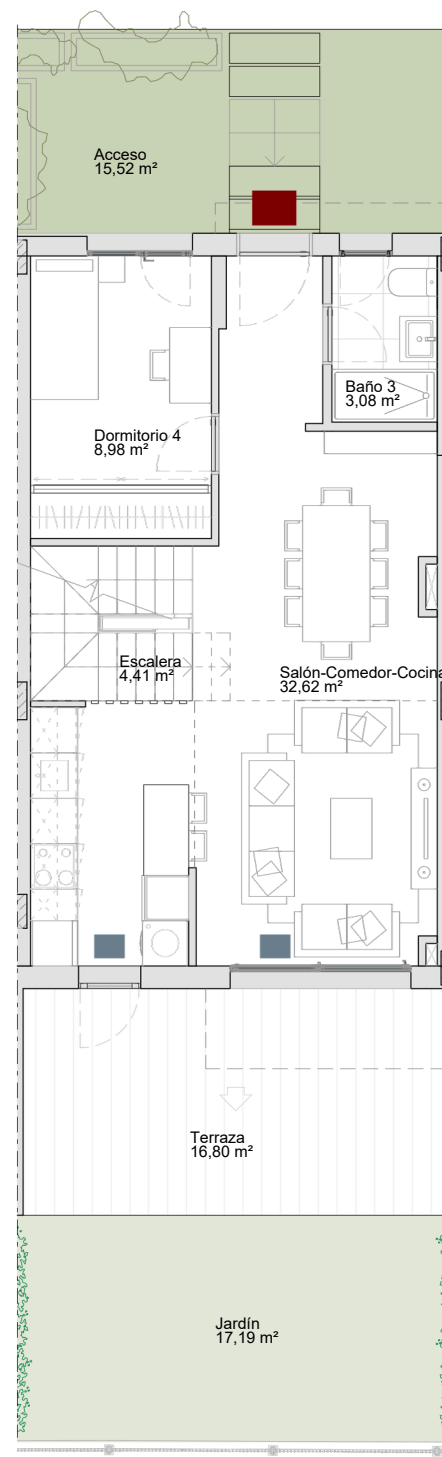
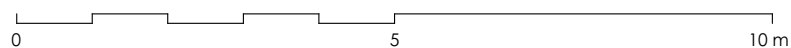
Superficie Útil	115,06 m ²
Superficie Construida	141,23 m ²



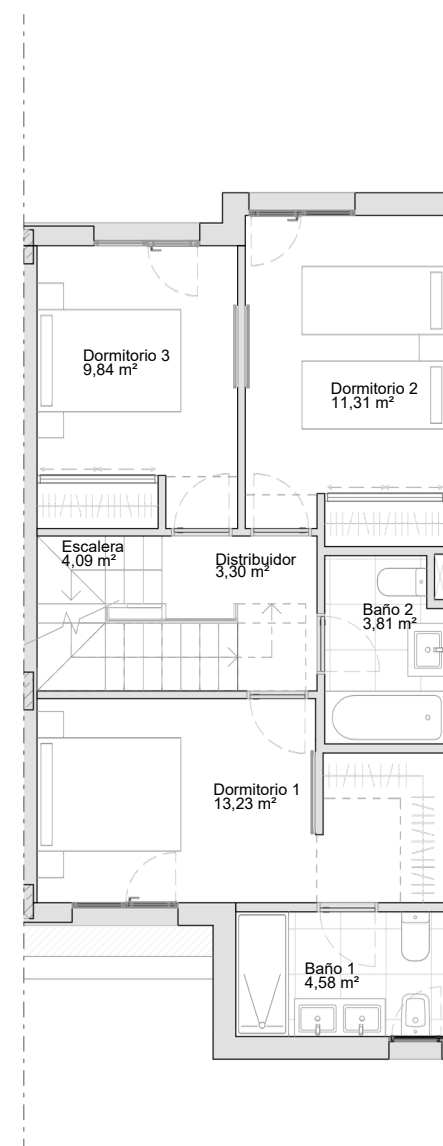
PLANTA SEMISÓTANO



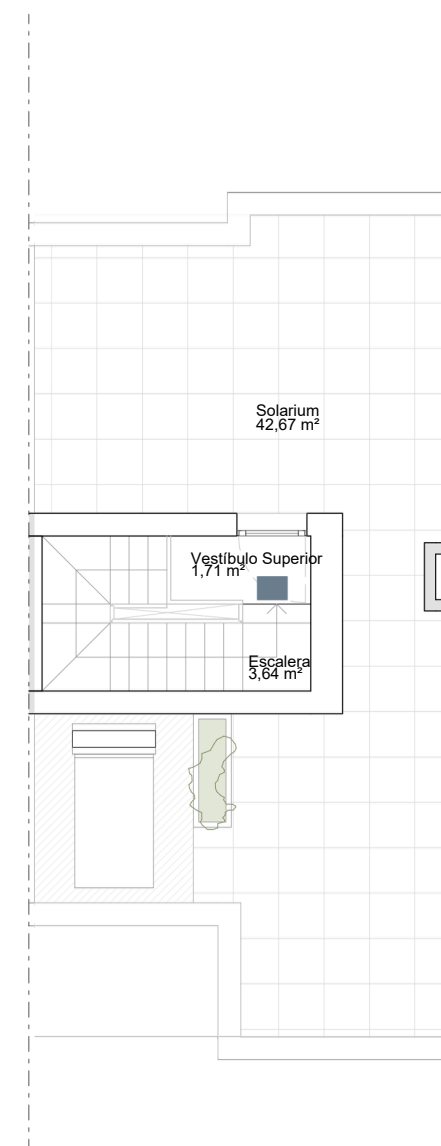
ESCALA GRÁFICA



PLANTA BAJA



PLANTA PRIMERA



PLANTA TORREÓN



LOS NOGALES
Living