



LOS NOGALES LIVING
MÁLAGA (MÁLAGA)

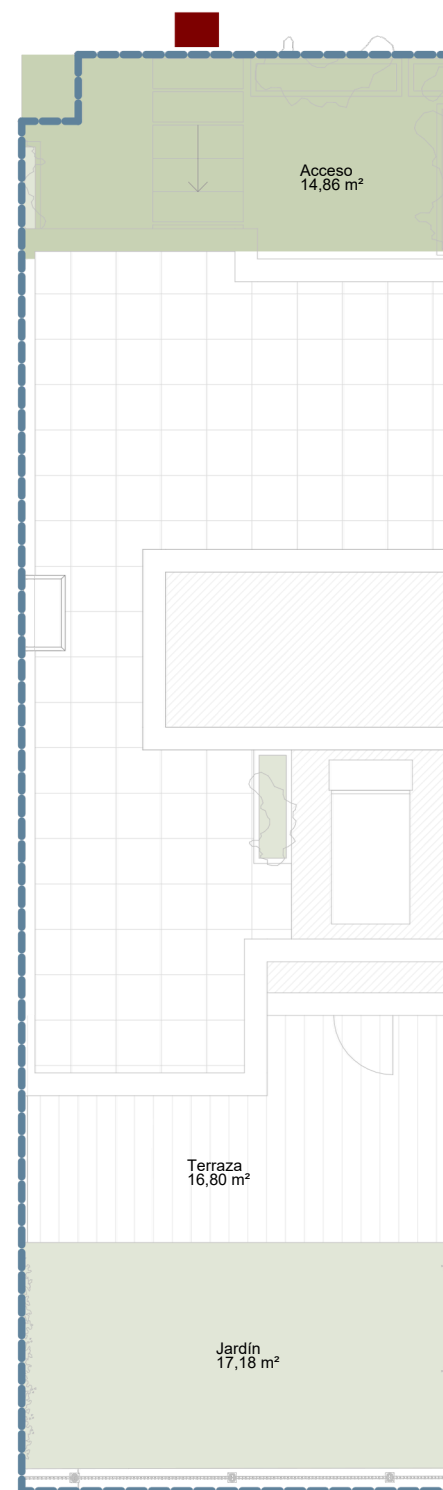
VIVIENDA 36 4 DORMITORIOS

SUPERFICIES

Parcela Privativa	108,52 m ²
Jardín	17,18 m ²
Superficie Útil Vivienda	104,60 m ²
Superficie Útil Terrazas	74,33 m ²
Superficie Útil Sótano	28,44 m ²
Superficie Útil Total	207,37 m ²
Superficie Construida Vivienda	128,39 m ²
Superficie Construida Terrazas	82,05 m ²
Superficie Construida Sótano	35,13 m ²
Superficie Construida Total	245,57 m ²

Según DECRETO 218/2005 del BOJA

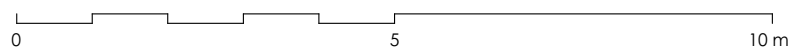
Superficie Útil	115,06 m ²
Superficie Construida	141,23 m ²



EMPLAZAMIENTO



ESCALA GRÁFICA



LOS NOGALES
Living



LOS NOGALES LIVING
MÁLAGA (MÁLAGA)

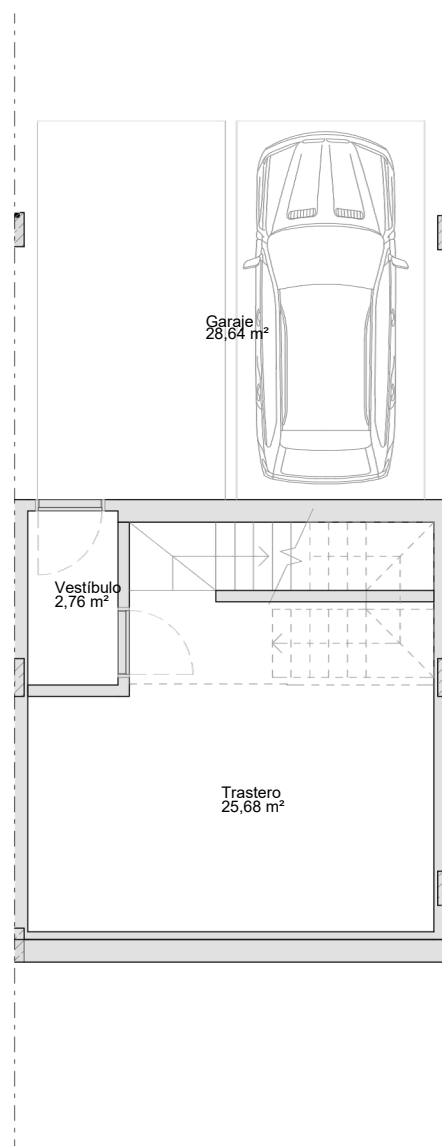
VIVIENDA 36 4 DORMITORIOS

SUPERFICIES

Parcela Privativa	108,52 m ²
Jardín	17,18 m ²
Superficie Útil Vivienda	104,60 m ²
Superficie Útil Terrazas	74,33 m ²
Superficie Útil Sótano	28,44 m ²
Superficie Útil Total	207,37 m ²
Superficie Construida Vivienda	128,39 m ²
Superficie Construida Terrazas	82,05 m ²
Superficie Construida Sótano	35,13 m ²
Superficie Construida Total	245,57 m ²

Según DECRETO 218/2005 del BOJA

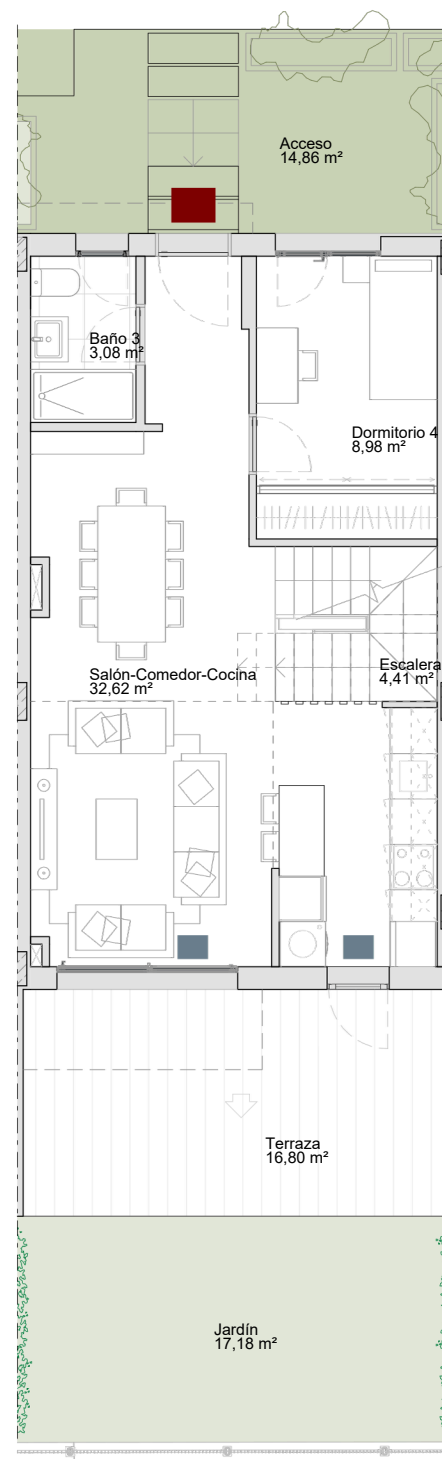
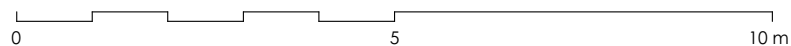
Superficie Útil	115,06 m ²
Superficie Construida	141,23 m ²



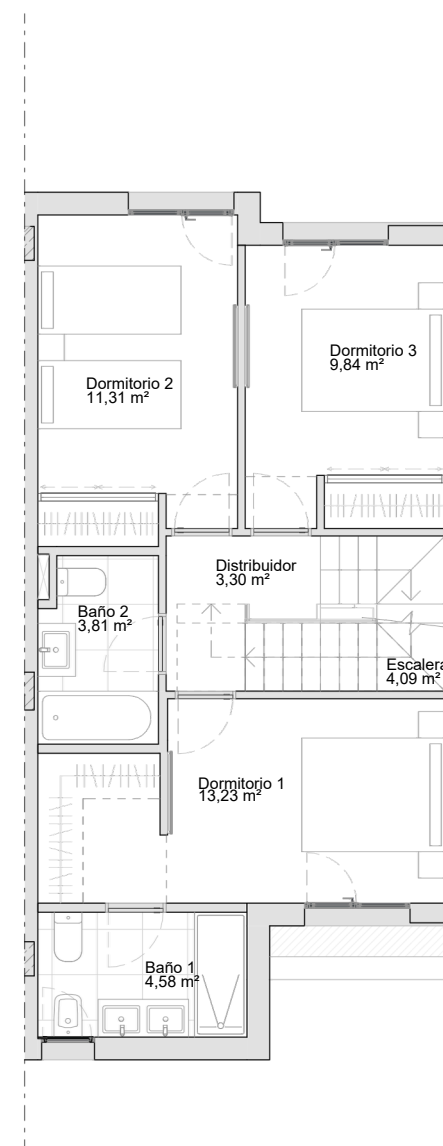
PLANTA SEMISÓTANO



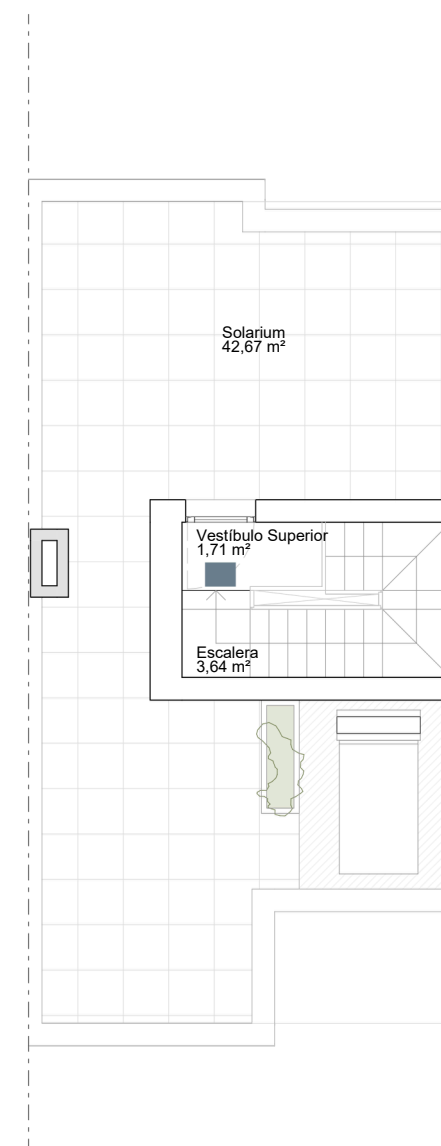
ESCALA GRÁFICA



PLANTA BAJA



PLANTA PRIMERA



PLANTA TORREÓN



LOS NOGALES
Living