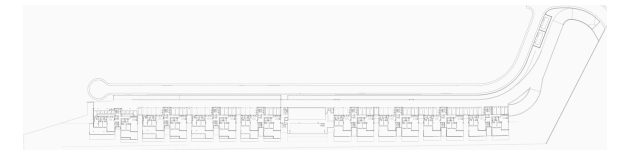


EMPLAZAMIENTO



CUADRO DE SUPERFICIES

Salón-Comedor-Cocina	48,52 m ²
Distribuidor	3,63 m ²
Dormitorio ppal-vestidor	20,45 m ²
Dormitorio 2	10,94 m ²
Dormitorio 3	10,94 m ²
Baño Principal	4,23 m ²
Baño 2	3,95 m ²
Cuarto Técnico	2,70 m ²
Total Sup. Útil Interior	105,36 m²
Terraza Descubierta	66,13 m ²
Total Sup. Útil Exterior	66,13 m²

Superficie construida propia	122,92 m²
Superficie construida con ZZCC*	163,65 m²

Según Decreto BOJA 218/2005	
Superficie útil total	115,90 m²
Superficie construida con ZZCC	180,01 m²

*No se incluyen terrazas