

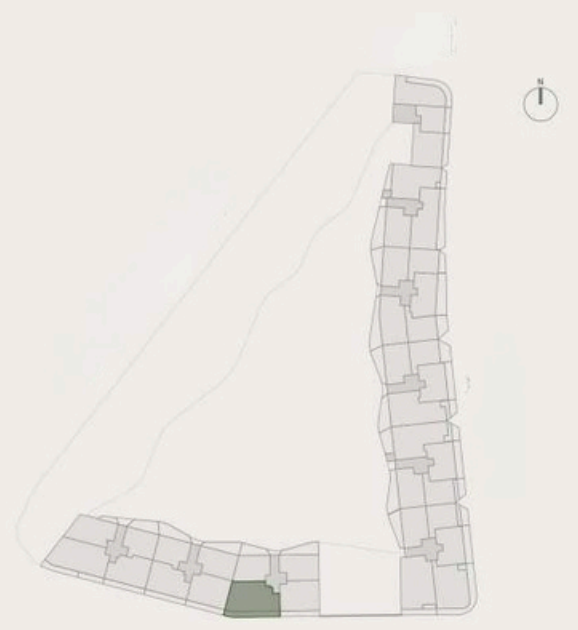
PORTAL 10 | -01B

SUPERFICIES CONSTRUIDAS:

Sup. Construida interior vivienda	103,16 m ²
Sup. Construida con zonas comunes	127,77 m ²
Sup. Construida exterior	22,51 m ²
- Sup. Terrazas cubiertas	22,51 m ²

DECRETO 218/2005:

Sup. Útil	96,34 m ²
Sup. Construida	139,03 m ²



PLANTA - 01