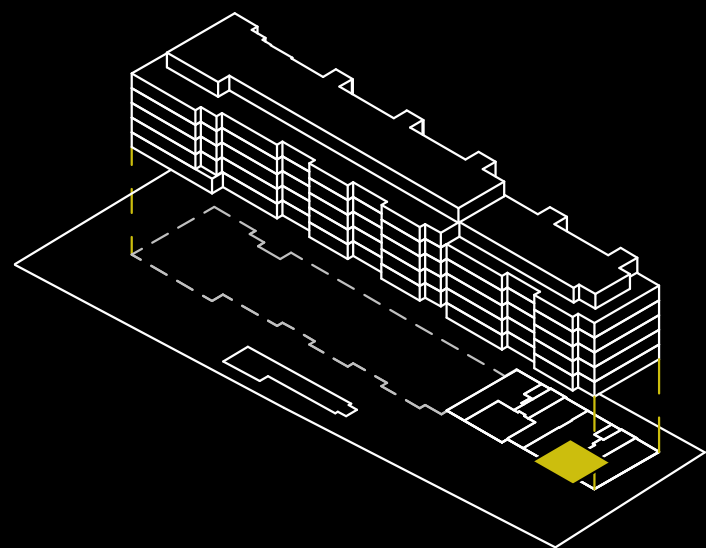


# 00-B

## PORTAL 6

2 Dormitorio/s  
2 Baño/s  
1 Terraza/s

Superficie útil:  
88,13m<sup>2</sup>



### SUPERFICIES APROXIMADAS:

	SUP. DE PROYECTO	DECRETO 218/2005
Superficie útil interior	66,03m <sup>2</sup>	
Superficie de terraza	22,10m <sup>2</sup>	
Total superficie útil	88,13m <sup>2</sup>	72,63m <sup>2</sup>

*\*Incluye útil interior y útil terrazas.*

Total superficie construida	91,17m <sup>2</sup>	85,48m <sup>2</sup>
-----------------------------	---------------------	---------------------

*\*Incluye construida interior, zona común proporcional.*

Versión: Noviembre 2025

