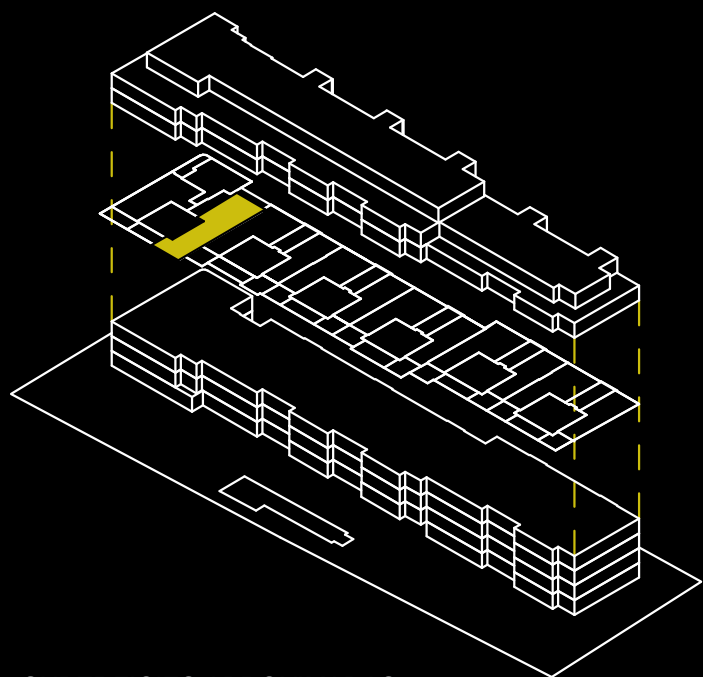


# 03-A

2 Dormitorio/s  
2 Baño/s  
1 Terraza/s

## PORTAL 1

Superficie útil:  
85,81m<sup>2</sup>



### SUPERFICIES APROXIMADAS:

	SUP. DE PROYECTO	DECRETO 218/2005
Superficie útil interior	69,24m <sup>2</sup>	
Superficie de terraza	16,57m <sup>2</sup>	
Total superficie útil	85,81m <sup>2</sup>	76,16m <sup>2</sup>
<i>*Incluye útil interior y útil terrazas.</i>		
Total superficie construida	94,58m <sup>2</sup>	88,68m <sup>2</sup>

*\*Incluye construida interior, zona común proporcional.*

Versión: Noviembre 2025

