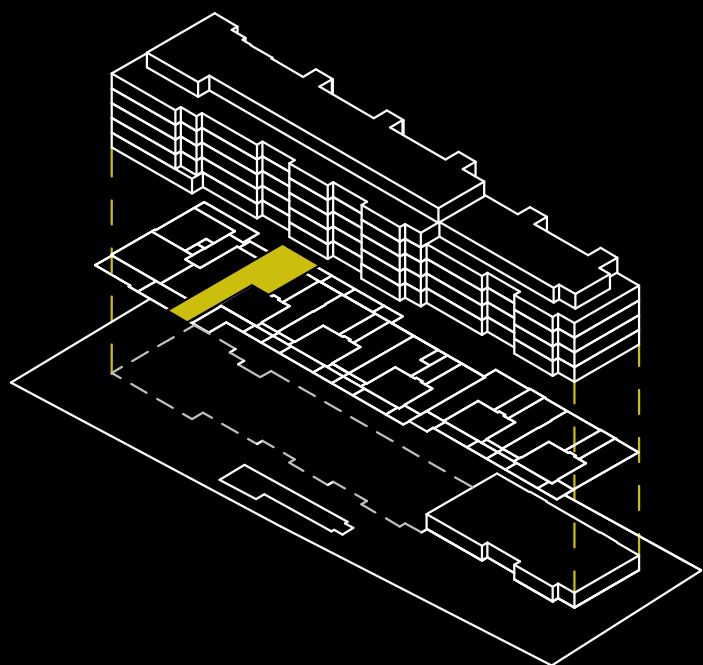


00-C

PORTAL 2

3 Dormitorio/s
2 Baño/s
2 Terraza/s

Superficie útil:
146,46m²



SUPERFICIES APROXIMADAS:

	SUP. DE PROYECTO	DECRETO 218/2005
Superficie útil interior	93,16m ²	
Superficie de terraza	53,30m ²	
Total superficie útil	146,46m ²	102,48m ²
<i>*Incluye útil interior y útil terrazas.</i>		
Total superficie construida	127,71m ²	119,75m ²

**Incluye construida interior, zona común proporcional.*

Versión: Noviembre 2025

