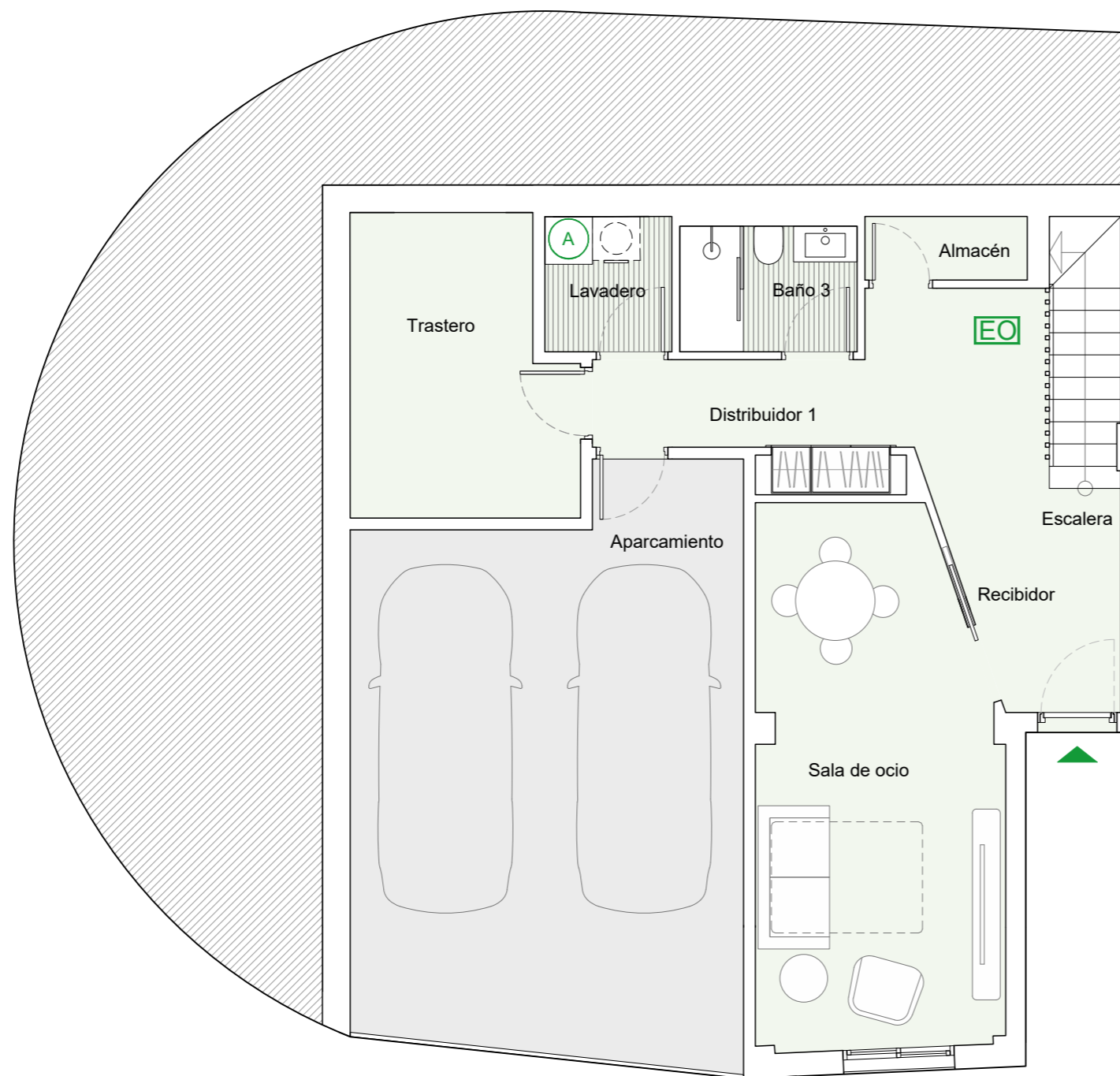
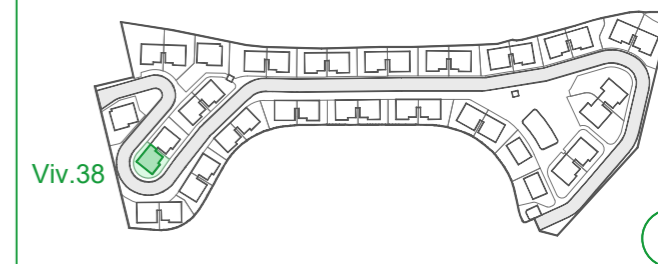


# VIVIENDA 38

## PLANTA SÓTANO



VIVIENDA	
Aparcamiento	34.30m <sup>2</sup>
Trastero	10.00m <sup>2</sup>
Baño 3	3.50m <sup>2</sup>
Lavadero	2.70m <sup>2</sup>
Distribuidor 1	4.85m <sup>2</sup>
Recibidor	10.90m <sup>2</sup>
Sala de ocio	19.95m <sup>2</sup>
Almacén	1.60m <sup>2</sup>
Salón-Comedor-Cocina	34.25m <sup>2</sup>
Distribuidor 2	4.65m <sup>2</sup>
Dormitorio 4	9.05m <sup>2</sup>
Aseo	2.50m <sup>2</sup>
Baño 1	4.20m <sup>2</sup>
Dormitorio 1	15.55m <sup>2</sup>
Baño 2	3.30m <sup>2</sup>
Dormitorio 2	10.50m <sup>2</sup>
Dormitorio 3	10.40m <sup>2</sup>
Distribuidor 3	4.90m <sup>2</sup>
Escalera	8.65m <sup>2</sup>
<b>TOTAL SUPERFICIE ÚTIL</b>	<b>195.75m<sup>2</sup></b>
<b>TOTAL SUP. ÚTIL DECRETO 218/2005*</b>	<b>215.68m<sup>2</sup></b>
<b>TOTAL SUP. CONSTRUIDA VIVIENDA</b>	<b>242.36m<sup>2</sup></b>
<b>TOTAL SUP. CONSTRUIDA VIV. + PPZC.</b>	<b>250.96m<sup>2</sup></b>
Sup. Útil Terraza	38.91m <sup>2</sup>
Sup. Útil Jardín principal	49.66m <sup>2</sup>
Sup. Útil Jardín secundario	0.00m <sup>2</sup>
Sup. Útil Solárium	55.66m <sup>2</sup>
Sup. Útil Acceso rodado exterior	0.00m <sup>2</sup>
<b>Sup. Parcela</b>	<b>171.59m<sup>2</sup></b>



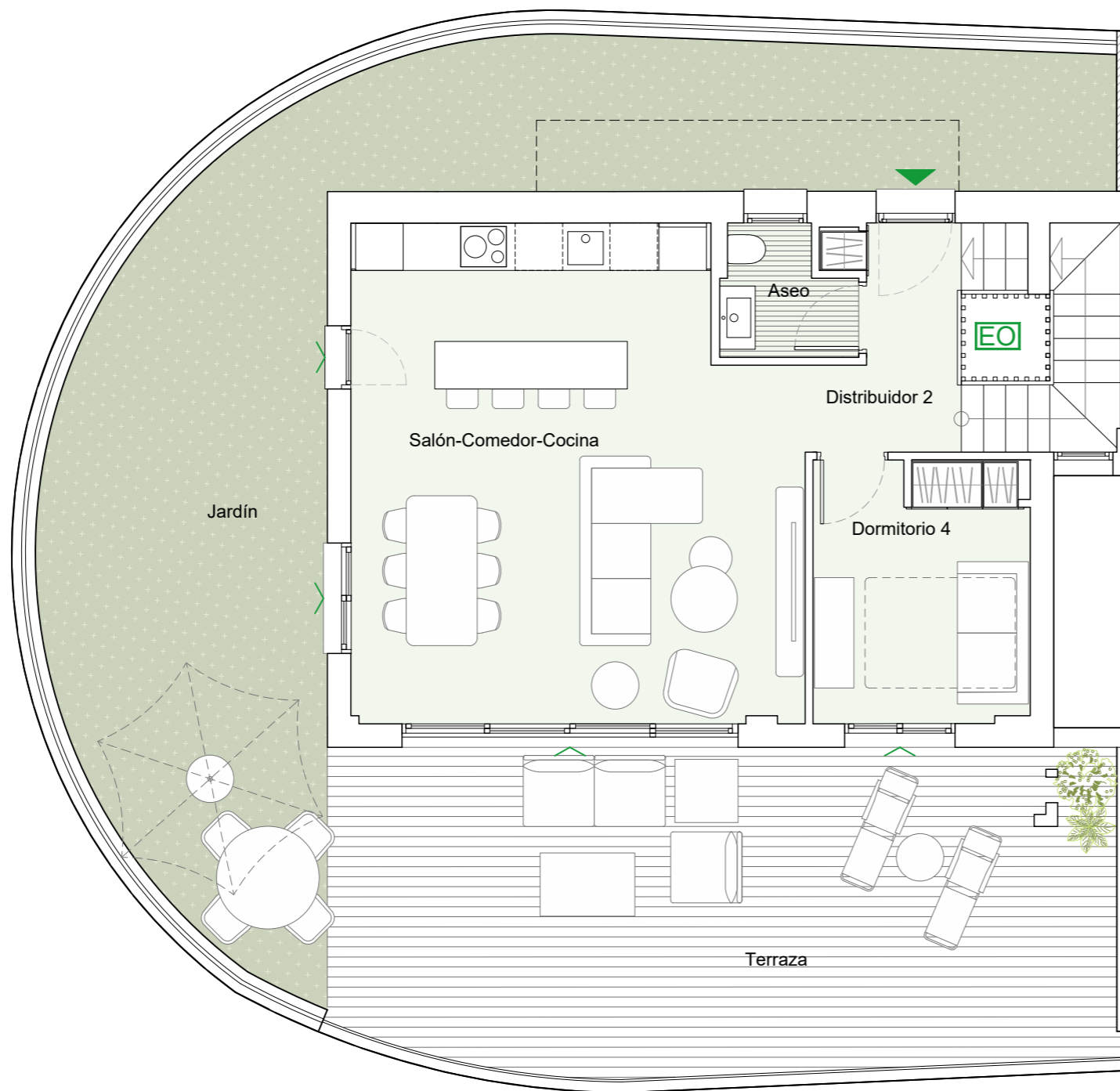
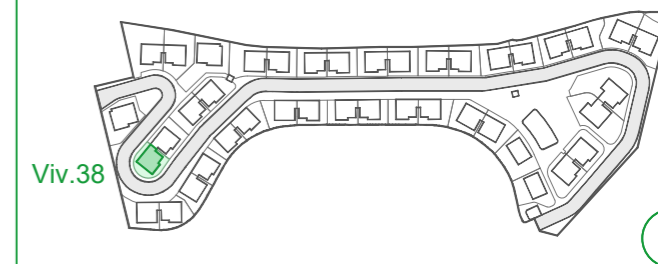
leyenda: **A** AEROTERMO  
**EO** ELEVADOR OPCIONAL  
**T** TALUD



NOTAS: La superficie útil total de la vivienda es la suma de las superficies útiles interiores de las estancias de la vivienda.  
 La superficie construida total de vivienda es la suma de la superficie útil total y la superficie de los muros y tabiques, midiéndose a ejes los tabiques en aquellos que son separadores con zonas comunes u otras viviendas, y por el exterior cuando se trata de fachadas.  
 La superficie construida total de vivienda con PPZC, es la suma de la superficie construida de vivienda y la parte proporcional de zonas comunes.  
 El comprador de una vivienda con Terraza Anejo tiene sobre la misma el derecho de uso y disfrute así como la obligación de mantenimiento y limpieza.  
 Las superficies son aproximadas y susceptibles de modificaciones por exigencias municipales, por criterios normativos y/o técnicos. El mobiliario y la vegetación tienen únicamente efecto decorativo y no están incluidos.  
 (\*) Anexo 1. Reglamento de información al consumidor en la compraventa y arrendamiento de viviendas en Andalucía.

VIVIENDA 38

PLANTA BAJA



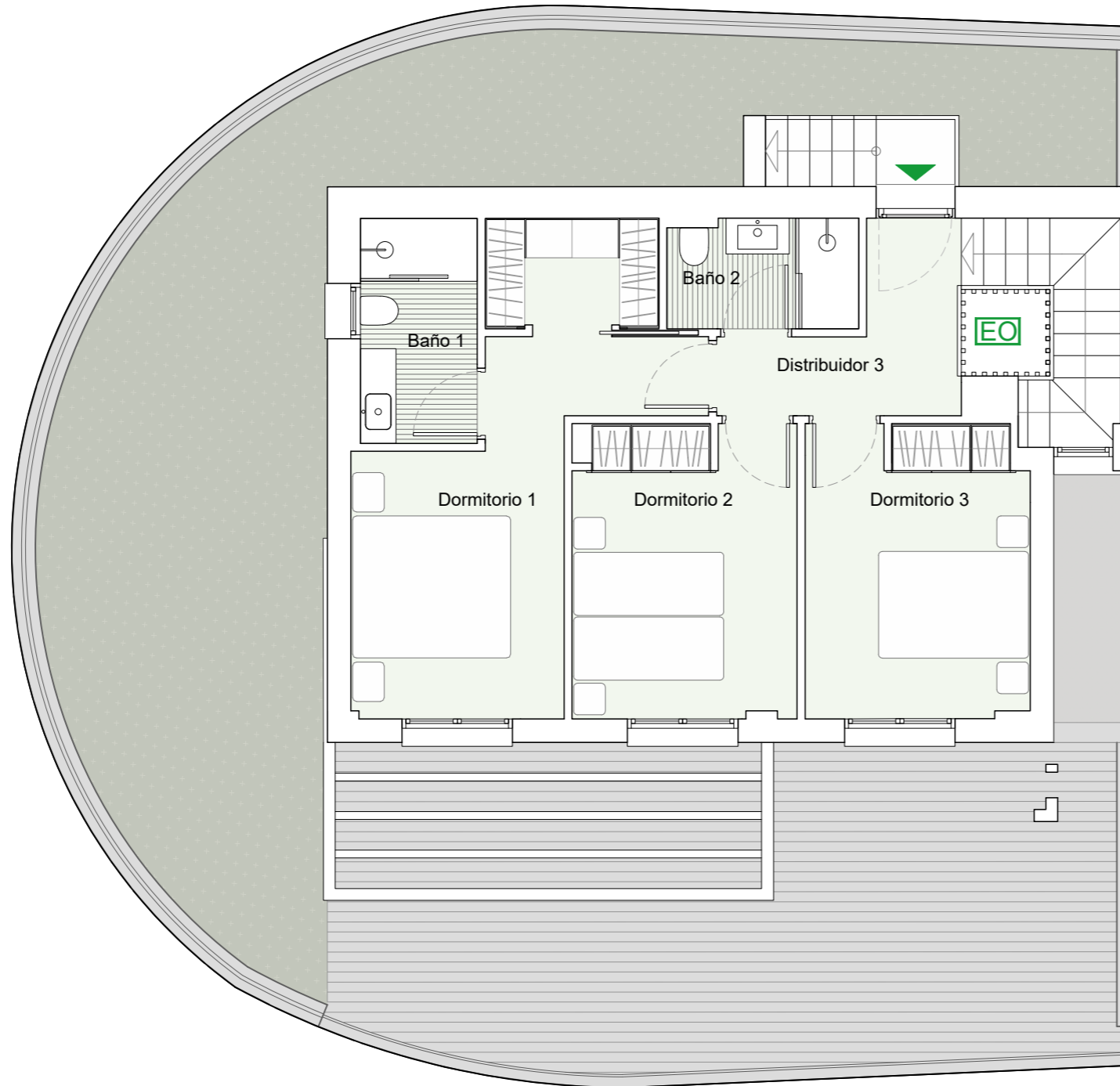
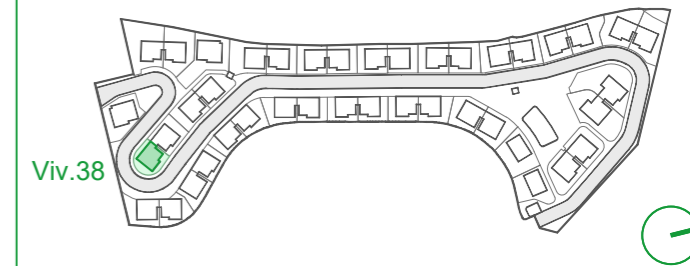
VIVIENDA	
Aparcamiento	34.30m <sup>2</sup>
Trastero	10.00m <sup>2</sup>
Baño 3	3.50m <sup>2</sup>
Lavadero	2.70m <sup>2</sup>
Distribuidor 1	4.85m <sup>2</sup>
Recibidor	10.90m <sup>2</sup>
Sala de ocio	19.95m <sup>2</sup>
Almacén	1.60m <sup>2</sup>
Salón-Comedor-Cocina	34.25m <sup>2</sup>
Distribuidor 2	4.65m <sup>2</sup>
Dormitorio 4	9.05m <sup>2</sup>
Aseo	2.50m <sup>2</sup>
Baño 1	4.20m <sup>2</sup>
Dormitorio 1	15.55m <sup>2</sup>
Baño 2	3.30m <sup>2</sup>
Dormitorio 2	10.50m <sup>2</sup>
Dormitorio 3	10.40m <sup>2</sup>
Distribuidor 3	4.90m <sup>2</sup>
Escalera	8.65m <sup>2</sup>
<b>TOTAL SUPERFICIE ÚTIL</b>	<b>195.75m<sup>2</sup></b>
<b>TOTAL SUP. ÚTIL DECRETO 218/2005*</b>	<b>215.68m<sup>2</sup></b>
<b>TOTAL SUP. CONSTRUIDA VIVIENDA</b>	<b>242.36m<sup>2</sup></b>
<b>TOTAL SUP. CONSTRUIDA VIV. + PPZC.</b>	<b>250.96m<sup>2</sup></b>
Sup. Útil Terraza	38.91m <sup>2</sup>
Sup. Útil Jardín principal	49.66m <sup>2</sup>
Sup. Útil Jardín secundario	0.00m <sup>2</sup>
Sup. Útil Solárium	55.66m <sup>2</sup>
Sup. Útil Acceso rodado exterior	0.00m <sup>2</sup>
<b>Sup. Parcela</b>	<b>171.59m<sup>2</sup></b>

leyenda: AEROTERMO ELEVADOR OPCIONAL TALUD

NOTAS: La superficie útil total de la vivienda es la suma de las superficies útiles interiores de las estancias de la vivienda.  
 La superficie construida total de vivienda es la suma de la superficie útil total y la superficie de los muros y tabiques, midiéndose a ejes los tabiques en aquellos que son separadores con zonas comunes u otras viviendas, y por el exterior cuando se trata de fachadas.  
 La superficie construida total de vivienda con PPZC, es la suma de la superficie construida de vivienda y la parte proporcional de zonas comunes.  
 El comprador de una vivienda con Terraza Anejo tiene sobre la misma el derecho de uso y disfrute así como la obligación de mantenimiento y limpieza.  
 Las superficies son aproximadas y susceptibles de modificaciones por exigencias municipales, por criterios normativos y/o técnicos. El mobiliario y la vegetación tienen únicamente efecto decorativo y no están incluidos.  
 (\*) Anexo 1. Reglamento de información al consumidor en la compraventa y arrendamiento de viviendas en Andalucía.

VIVIENDA 38

PLANTA PRIMERA



VIVIENDA	
Aparcamiento	34.30m <sup>2</sup>
Trastero	10.00m <sup>2</sup>
Baño 3	3.50m <sup>2</sup>
Lavadero	2.70m <sup>2</sup>
Distribuidor 1	4.85m <sup>2</sup>
Recibidor	10.90m <sup>2</sup>
Sala de ocio	19.95m <sup>2</sup>
Almacén	1.60m <sup>2</sup>
Salón-Cocina-Cocina	34.25m <sup>2</sup>
Distribuidor 2	4.65m <sup>2</sup>
Dormitorio 4	9.05m <sup>2</sup>
Aseo	2.50m <sup>2</sup>
Baño 1	4.20m <sup>2</sup>
Dormitorio 1	15.55m <sup>2</sup>
Baño 2	3.30m <sup>2</sup>
Dormitorio 2	10.50m <sup>2</sup>
Dormitorio 3	10.40m <sup>2</sup>
Distribuidor 3	4.90m <sup>2</sup>
Escalera	8.65m <sup>2</sup>
<b>TOTAL SUPERFICIE ÚTIL</b>	<b>195.75m<sup>2</sup></b>
<b>TOTAL SUP. ÚTIL DECRETO 218/2005*</b>	<b>215.68m<sup>2</sup></b>
<b>TOTAL SUP. CONSTRUIDA VIVIENDA</b>	<b>242.36m<sup>2</sup></b>
<b>TOTAL SUP. CONSTRUIDA VIV. + PPZC.</b>	<b>250.96m<sup>2</sup></b>
Sup. Útil Terraza	38.91m <sup>2</sup>
Sup. Útil Jardín principal	49.66m <sup>2</sup>
Sup. Útil Jardín secundario	0.00m <sup>2</sup>
Sup. Útil Solárium	55.66m <sup>2</sup>
Sup. Útil Acceso rodado exterior	0.00m <sup>2</sup>
Sup. Parcela	171.59m <sup>2</sup>

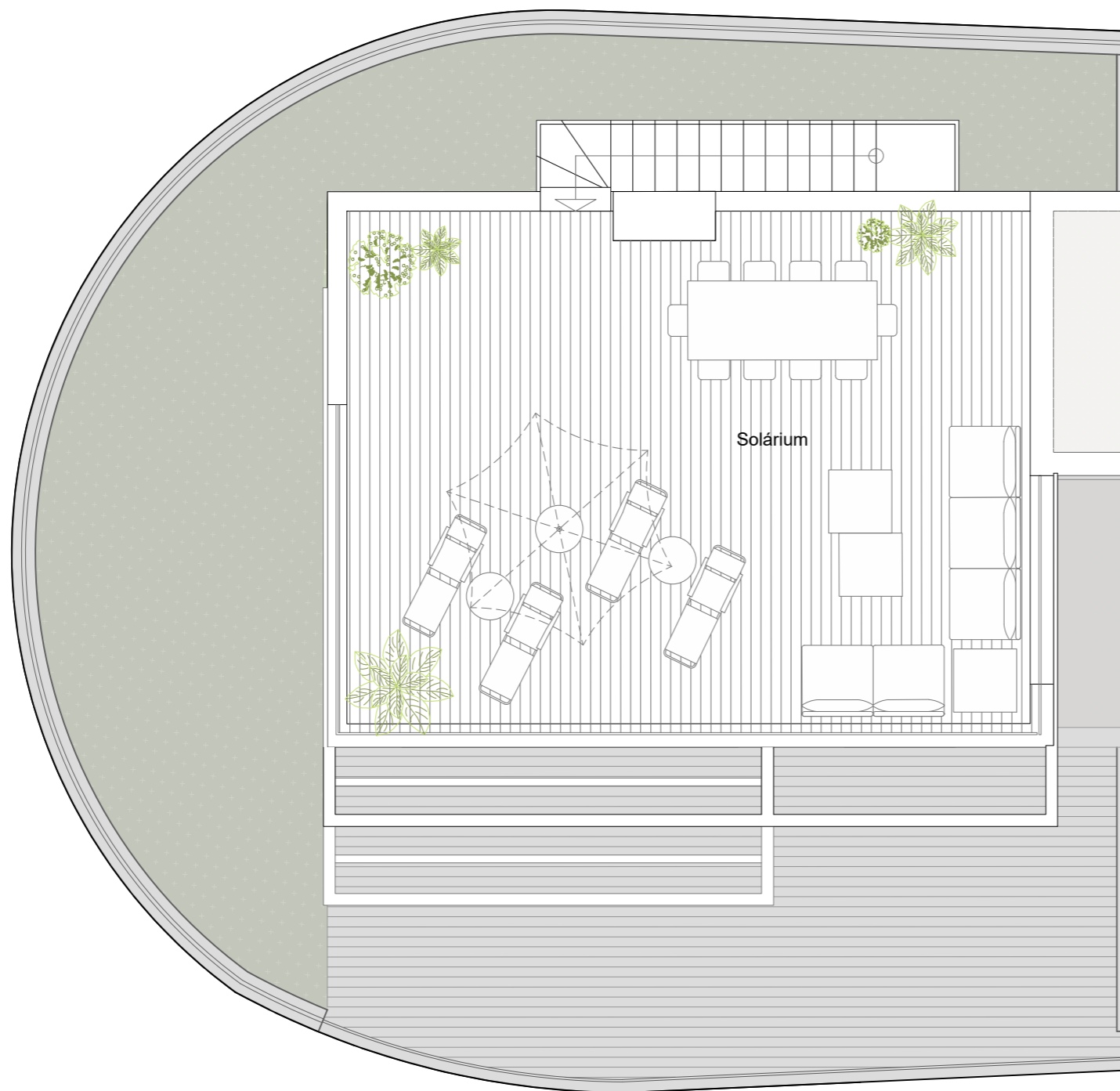
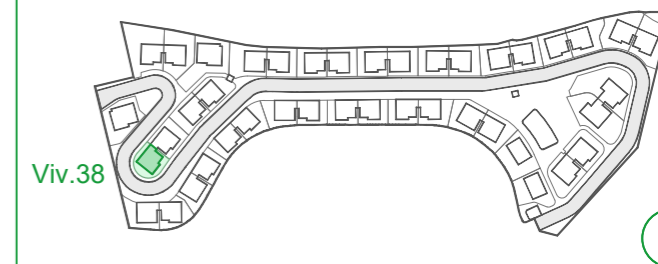
legenda: AEROTERMO  
 ELEVADOR OPCIONAL  
 TALUD



NOTAS: La superficie útil total de la vivienda es la suma de las superficies útiles interiores de las estancias de la vivienda.  
 La superficie construida total de vivienda es la suma de la superficie útil total y la superficie de los muros y tabiques, midiéndose a ejes los tabiques en aquellos que son separadores con zonas comunes u otras viviendas, y por el exterior cuando se trata de fachadas.  
 La superficie construida total de vivienda con PPZC, es la suma de la superficie construida de vivienda y la parte proporcional de zonas comunes.  
 El comprador de una vivienda con Terraza Anejo tiene sobre la misma el derecho de uso y disfrute así como la obligación de mantenimiento y limpieza.  
 Las superficies son aproximadas y susceptibles de modificaciones por exigencias municipales, por criterios normativos y/o técnicos. El mobiliario y la vegetación tienen únicamente efecto decorativo y no están incluidos.  
 (\*) Anexo 1. Reglamento de información al consumidor en la compraventa y arrendamiento de viviendas en Andalucía.

# VIVIENDA 38

## PLANTA SOLÁRIUM



VIVIENDA	
Aparcamiento	34.30m <sup>2</sup>
Trastero	10.00m <sup>2</sup>
Baño 3	3.50m <sup>2</sup>
Lavadero	2.70m <sup>2</sup>
Distribuidor 1	4.85m <sup>2</sup>
Recibidor	10.90m <sup>2</sup>
Sala de ocio	19.95m <sup>2</sup>
Almacén	1.60m <sup>2</sup>
Salón-Comedor-Cocina	34.25m <sup>2</sup>
Distribuidor 2	4.65m <sup>2</sup>
Dormitorio 4	9.05m <sup>2</sup>
Aseo	2.50m <sup>2</sup>
Baño 1	4.20m <sup>2</sup>
Dormitorio 1	15.55m <sup>2</sup>
Baño 2	3.30m <sup>2</sup>
Dormitorio 2	10.50m <sup>2</sup>
Dormitorio 3	10.40m <sup>2</sup>
Distribuidor 3	4.90m <sup>2</sup>
Escalera	8.65m <sup>2</sup>
<b>TOTAL SUPERFICIE ÚTIL</b>	<b>195.75m<sup>2</sup></b>
<b>TOTAL SUP. ÚTIL DECRETO 218/2005*</b>	<b>215.68m<sup>2</sup></b>
<b>TOTAL SUP. CONSTRUIDA VIVIENDA</b>	<b>242.36m<sup>2</sup></b>
<b>TOTAL SUP. CONSTRUIDA VIV. + PPZC.</b>	<b>250.96m<sup>2</sup></b>
Sup. Útil Terraza	38.91m <sup>2</sup>
Sup. Útil Jardín principal	49.66m <sup>2</sup>
Sup. Útil Jardín secundario	0.00m <sup>2</sup>
Sup. Útil Solárium	55.66m <sup>2</sup>
Sup. Útil Acceso rodado exterior	0.00m <sup>2</sup>
Sup. Parcela	171.59m <sup>2</sup>

leyenda: AEROTERMO  
 ELEVADOR OPCIONAL  
 TALUD

NOTAS: La superficie útil total de la vivienda es la suma de las superficies útiles interiores de las estancias de la vivienda.  
 La superficie construida total de vivienda es la suma de la superficie útil total y la superficie de los muros y tabiques, midiéndose a ejes los tabiques en aquellos que son separadores con zonas comunes u otras viviendas, y por el exterior cuando se trata de fachadas.  
 La superficie construida total de vivienda con PPZC, es la suma de la superficie construida de vivienda y la parte proporcional de zonas comunes.  
 El comprador de una vivienda con Terraza Anejo tiene sobre la misma el derecho de uso y disfrute así como la obligación de mantenimiento y limpieza.  
 Las superficies son aproximadas y susceptibles de modificaciones por exigencias municipales, por criterios normativos y/o técnicos. El mobiliario y la vegetación tienen únicamente efecto decorativo y no están incluidos.  
 (\*) Anexo 1. Reglamento de información al consumidor en la compraventa y arrendamiento de viviendas en Andalucía.