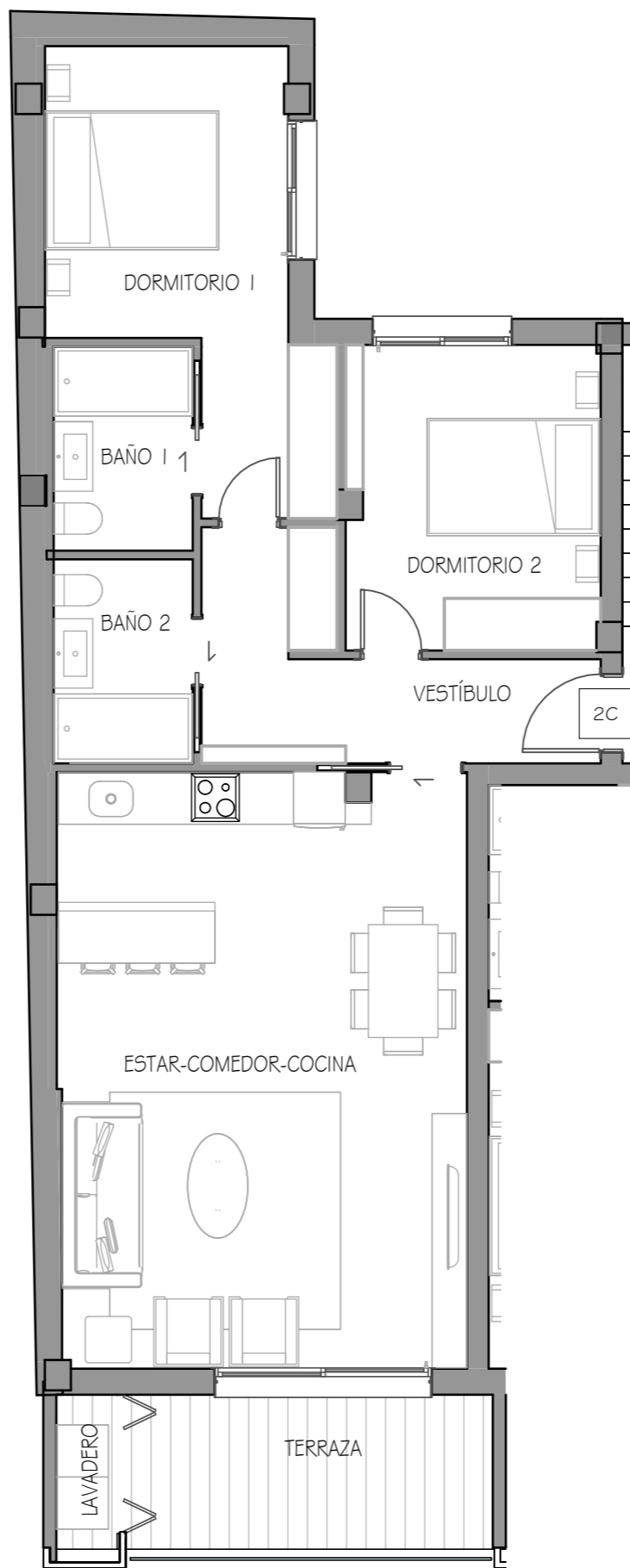
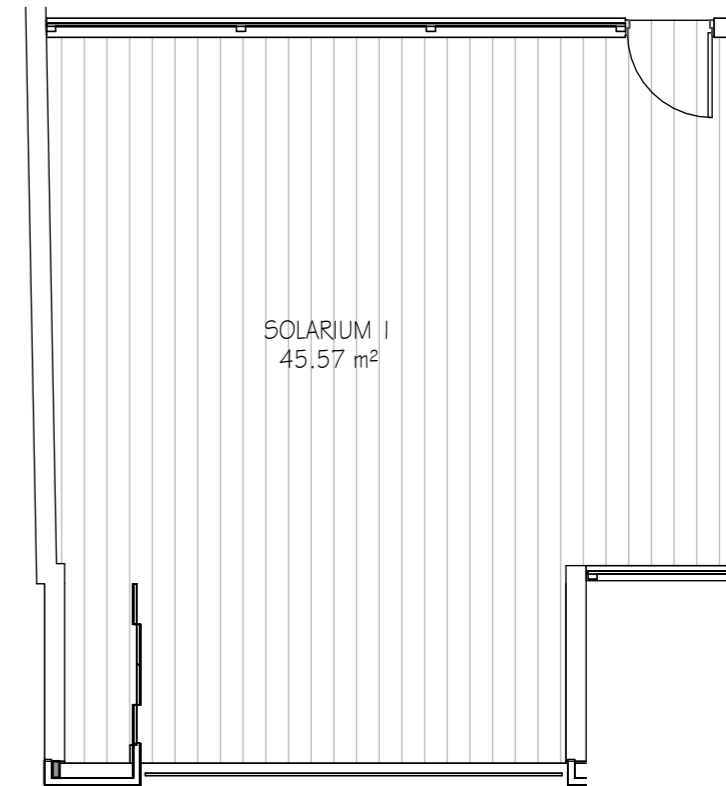


ZONA VERDE



ZONA VERDE



ZONA VERDE

VIVIENDA TIPO 2C

SUPERFICIES ÚTILES DE VIVIENDA 2C

SUPERFICIE INTERIOR	
ESTAR-COMEDOR-COCINA	32.13 m ²
DORMITORIO 1	12.59 m ²
DORMITORIO 2	10.24 m ²
BAÑO 1	3.76 m ²
BAÑO 2	3.76 m ²
VESTÍBULO	7.83 m ²
70.32 m ²	
SUPERFICIE EXTERIOR	
TERRAZA	7.60 m ²
LAVADERO	1.26 m ²
8.86 m ²	
TOTAL SUPERFICIE ÚTIL	79.18 m²

SUPERFICIES CONSTRUIDAS. TIPO 2C

SUP CONST INTERIOR VIVIENDA	TOTAL SUP. CONST. VIVIENDA(*)
85.20 m ²	103.97 m ²

(*) INCLUYENDO TERRAZAS Y P.F. de ZONAS COMUNES