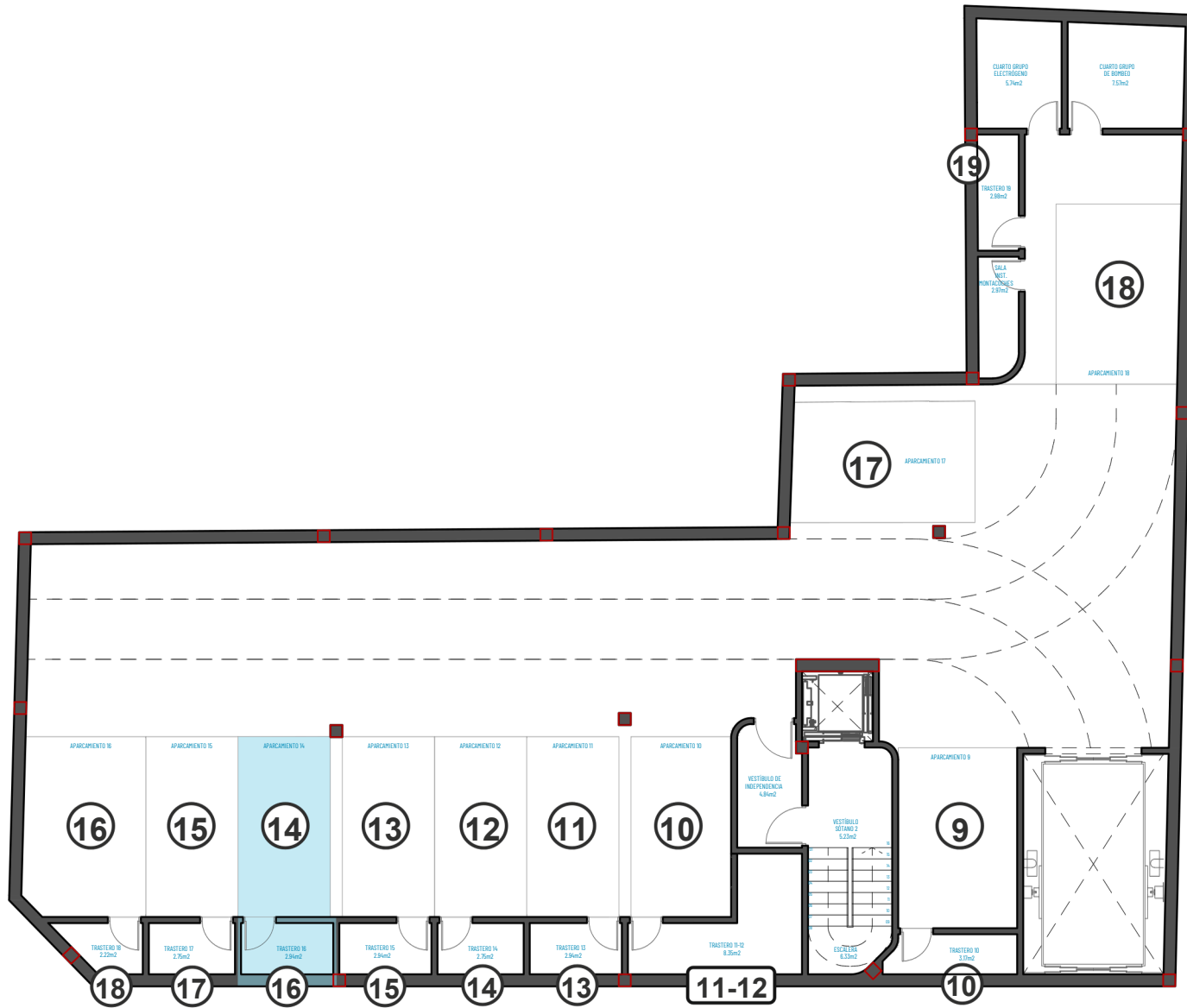


VIVIENDA **5** PLANTA 1ª - 2 DORMITORIOS



VIVIENDA **5** GARAJE N°14 Y TRASTERO N°16

PLANTA PRIMERA

Vivienda Nº 5 - 2 Dormitorios

| | | |
|---|----------------------|----------------------|
| 1 | Salón Comedor Cocina | 21,51 m ² |
| 2 | Distribuidor | 8,83m ² |
| 3 | Baño | 4,51 m ² |
| 4 | Dormitorio 1 | 11,76m ² |
| 5 | Dormitorio 2 | 11,96m ² |
| 6 | Terraza | 6,31 m ² |
| 7 | Garaje Nº14 | 10,35m ² |
| 8 | Trastero Nº16 | 2,94m ² |

TOTAL ÚTIL
78,17 m²

TOTAL CONSTRUIDA
85,46 m²



VIVIENDA

5

PLANTA 1ª - 2 DORMITORIOS