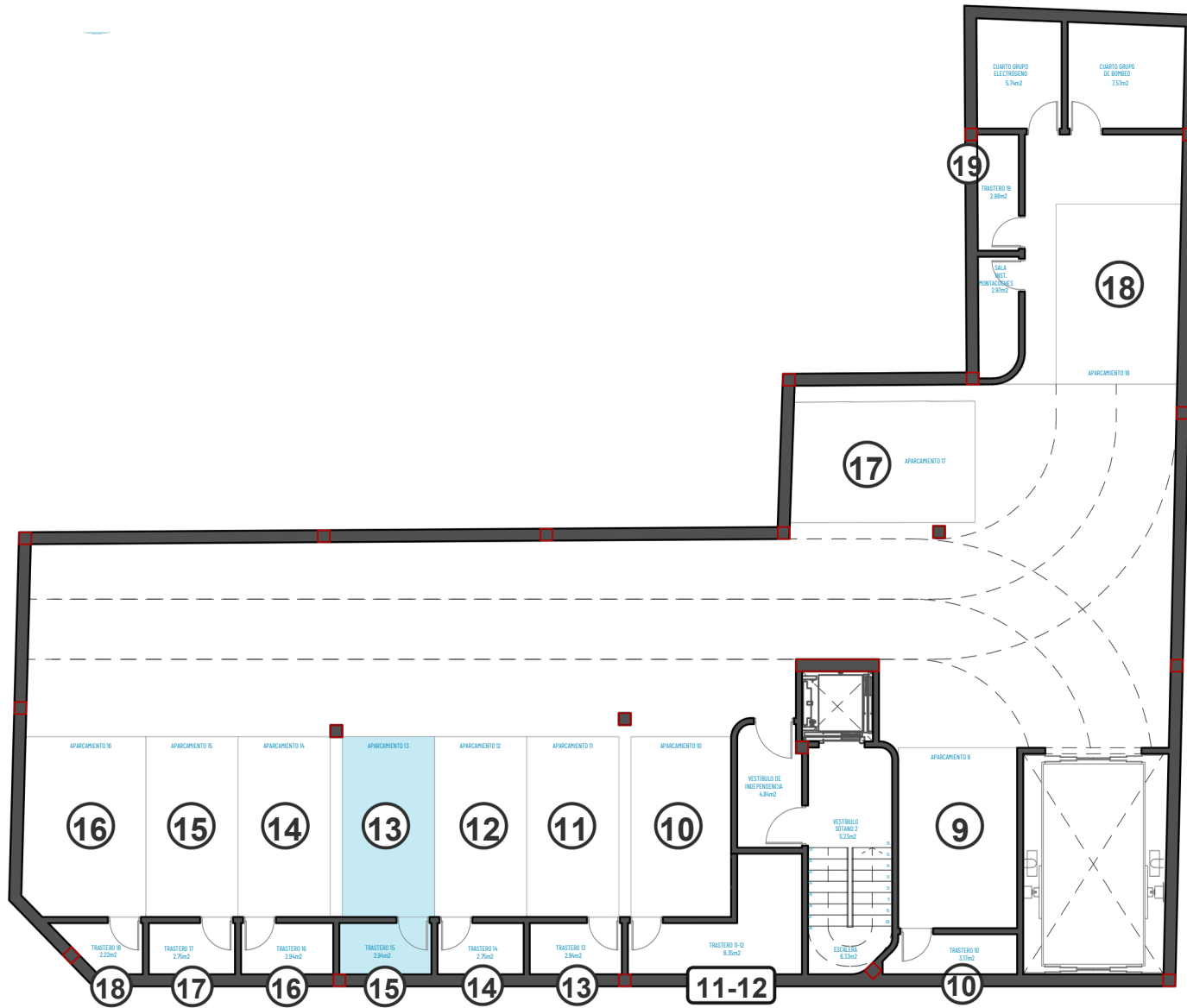


VIVIENDA

6

PLANTA 1ª - 2 DORMITORIOS



VIVIENDA **6** GARAJE N°13 Y TRASTERO N°15

PLANTA PRIMERA

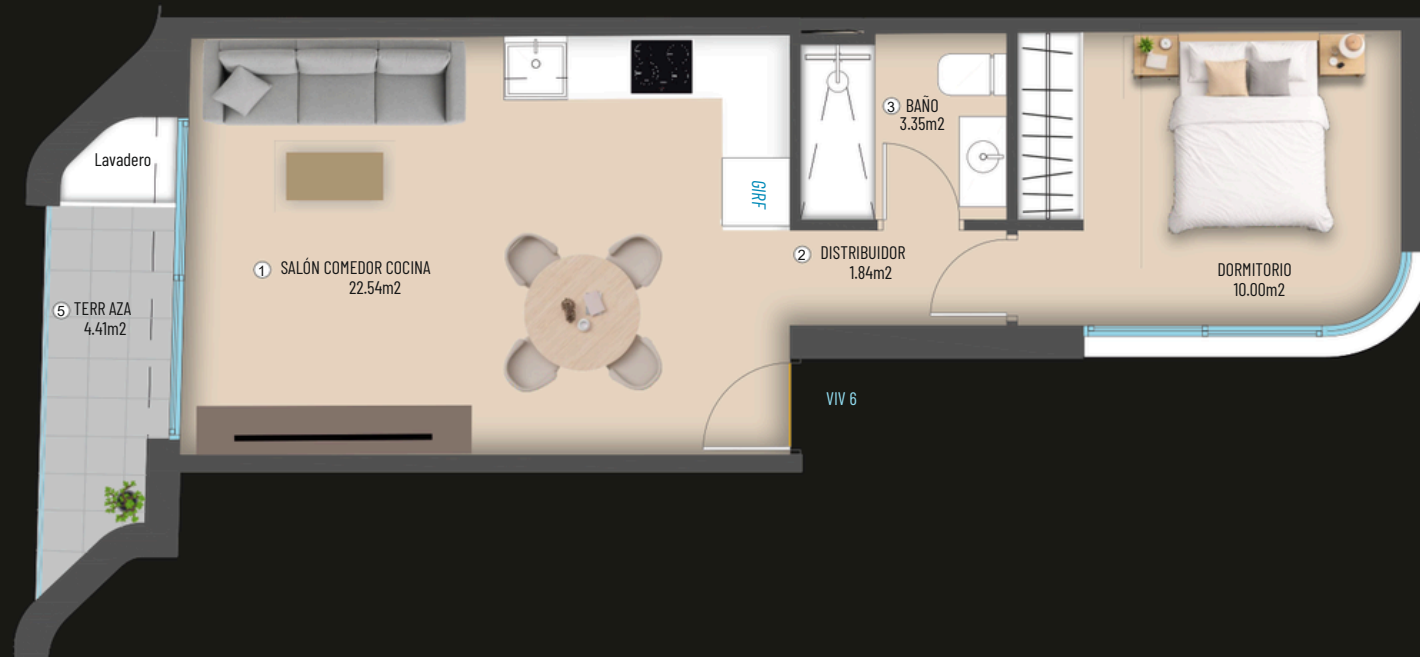
Vivienda N° 6 - 1 Dormitorio

- ① Salón Comedor Cocina 22,54 m²
- ② Distribuidor 1,84m²
- ③ Baño 3,35 m²
- ④ Dormitorio 10,00m²
- ⑤ Terraza 4,41 m²

- ⑥ Garaje N°13 10,33 m²
- ⑦ Trastero N°15 2,94 m²

TOTAL ÚTIL
55,41 m²

TOTAL CONSTRUIDA
63,20 m²



VIVIENDA

6

PLANTA 1ª - 1 DORMITORIO