

PLANTA SEGUNDA

Vivienda Nº 7 - 1 Dormitorio

- ① Salón Comedor Cocina 22,52 m²
- ② Distribuidor 3,27m²
- ③ Baño 3,40 m²
- ④ Dormitorio 10,32m²
- ⑤ Terraza 4,45m²

TOTAL ÚTIL

43,96 m²

TOTAL CONSTRUIDA

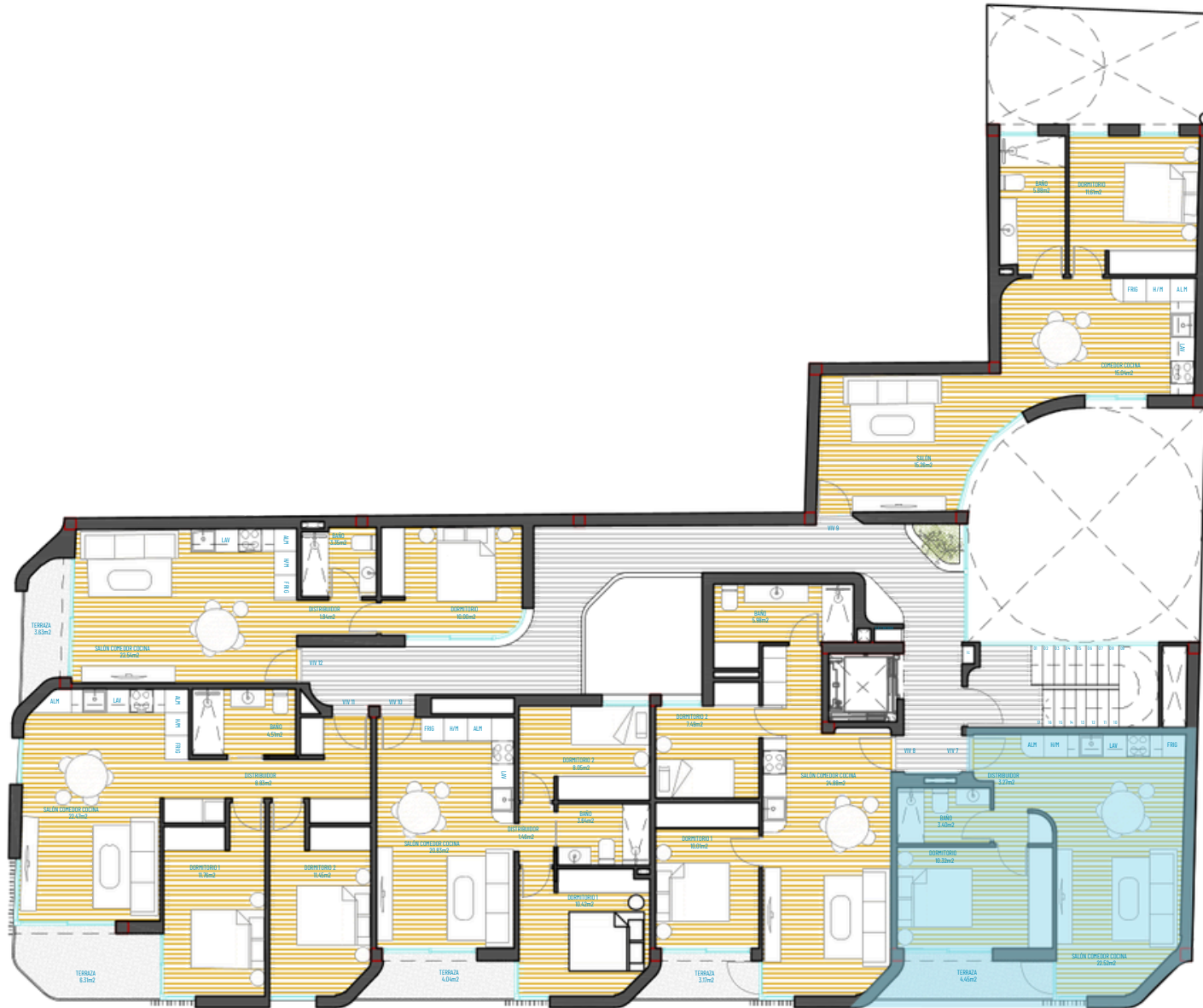
50,22 m²



VIVIENDA

7

PLANTA 2ª - 1 DORMITORIO



VIVIENDA **7** PLANTA 2ª - 1 DORMITORIO