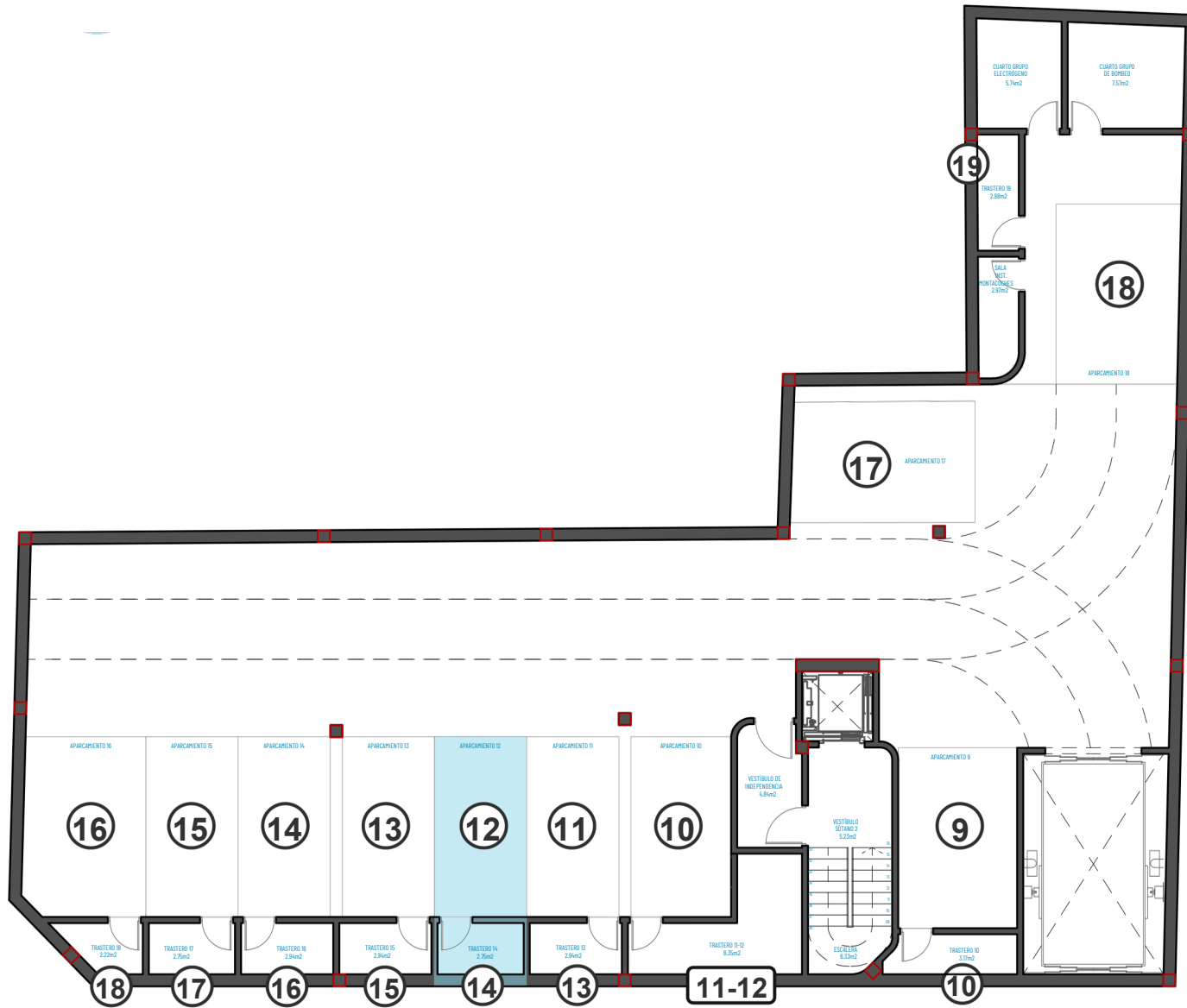




VIVIENDA

8

PLANTA 2ª - 2 DORMITORIOS



VIVIENDA ⑧ GARAJE N°12 Y TRASTERO N°14

PLANTA SEGUNDA

Vivienda Nº 8 - 2 Dormitorios

- ① Salón Comedor Cocina 24,88 m²
- ② Baño 5,98m²
- ③ Dormitorio 1 10,01m²
- ④ Dormitorio 2 7,49m²
- ⑤ Terraza 3,17 m²
- ⑥ Garaje Nº12 10,35m²
- ⑦ Trastero Nº14 2,75m²

TOTAL ÚTIL
64,63 m²

TOTAL CONSTRUIDA
70,82 m²



VIVIENDA

8

PLANTA 2ª - 2 DORMITORIOS