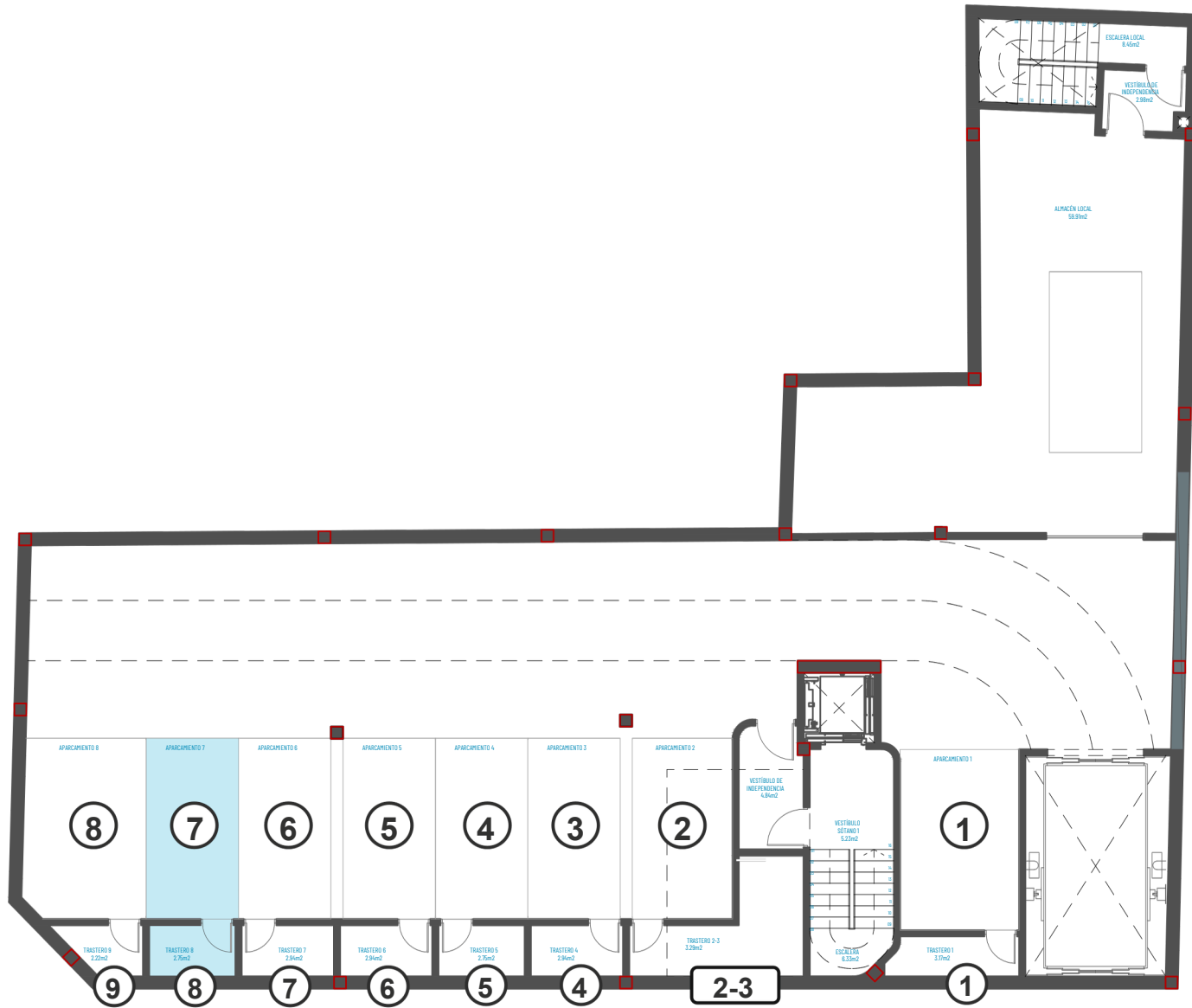


VIVIENDA **12** PLANTA 2ª - 1 DORMITORIO



VIVIENDA **12** GARAJE N°7 Y TRASTERO N°8

## PLANTA SEGUNDA

### Vivienda N° 12 - 1 Dormitorio

- ① Salón Comedor Cocina 22,54 m<sup>2</sup>
- ② Distribuidor 1,84m<sup>2</sup>
- ③ Baño 3,35 m<sup>2</sup>
- ④ Dormitorio 10,00m<sup>2</sup>
- ⑤ Terraza 3,83 m<sup>2</sup>

- ⑥ Garaje N°7 10,35 m<sup>2</sup>
- ⑦ Trastero N°8 2,75 m<sup>2</sup>

### TOTAL ÚTIL

67,56 m<sup>2</sup>

### TOTAL CONSTRUIDA

62,09 m<sup>2</sup>

