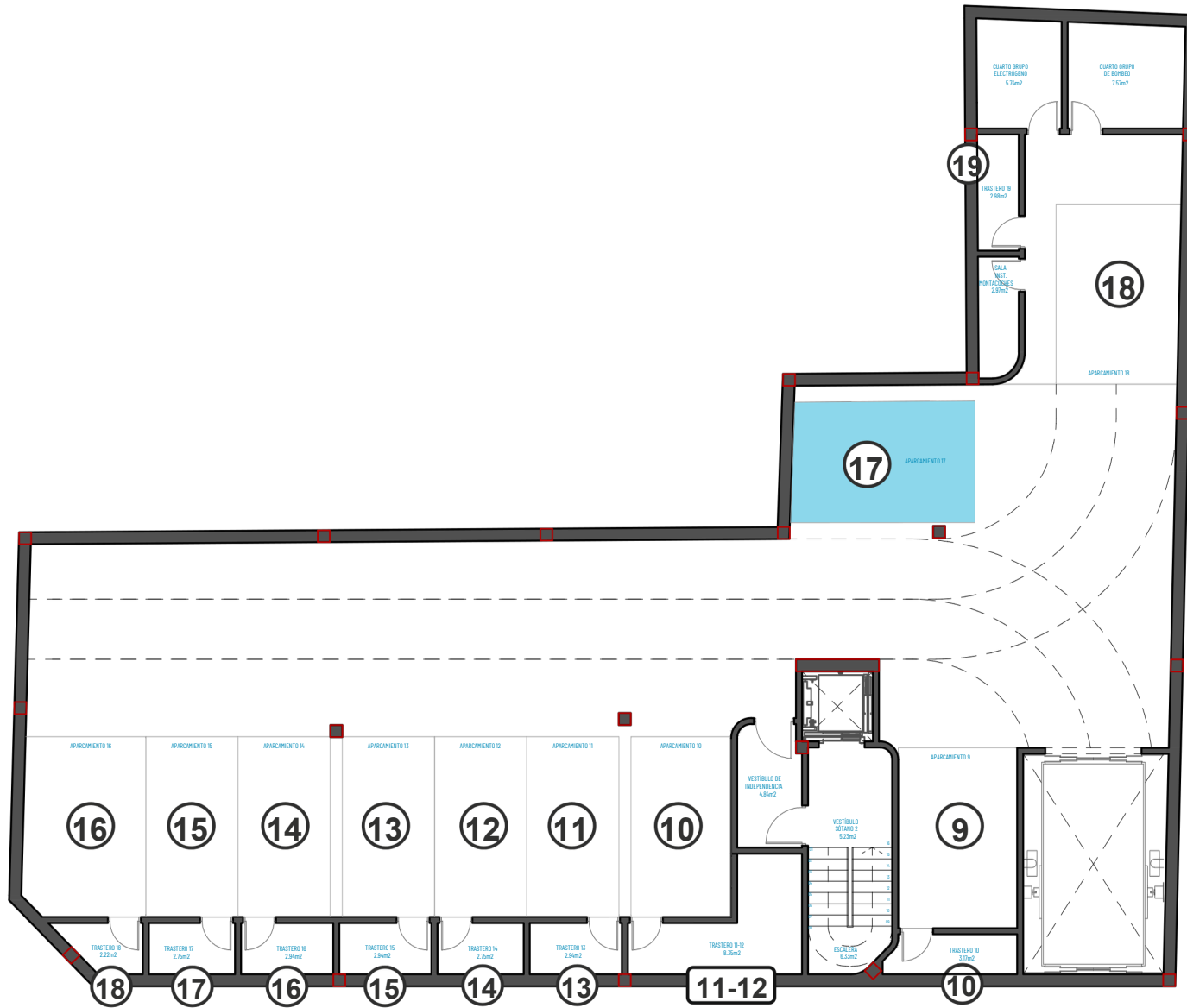


VIVIENDA **13** PLANTA 3ª - 1 DORMITORIO



VIVIENDA **13** GARAJE N°17

PLANTA TERCERA

Vivienda Nº 13 - 1 Dormitorio

- ① Salón Comedor Cocina 22,52 m²
- ② Distribuidor 3,27m²
- ③ Baño 3,40 m²
- ④ Dormitorio 10,49m²
- ⑤ Terraza 3,51m²

- ⑥ Garaje Nº17 13,73 m²

TOTAL ÚTIL

56,92 m²

TOTAL CONSTRUIDA

63,30 m²



VIVIENDA

13

PLANTA 3ª - 1 DORMITORIO