

VIVIENDA **16** GARAJE N°8 Y TRASTERO N°9

## PLANTA TERCERA

### Vivienda N° 16 - 2 Dormitorios

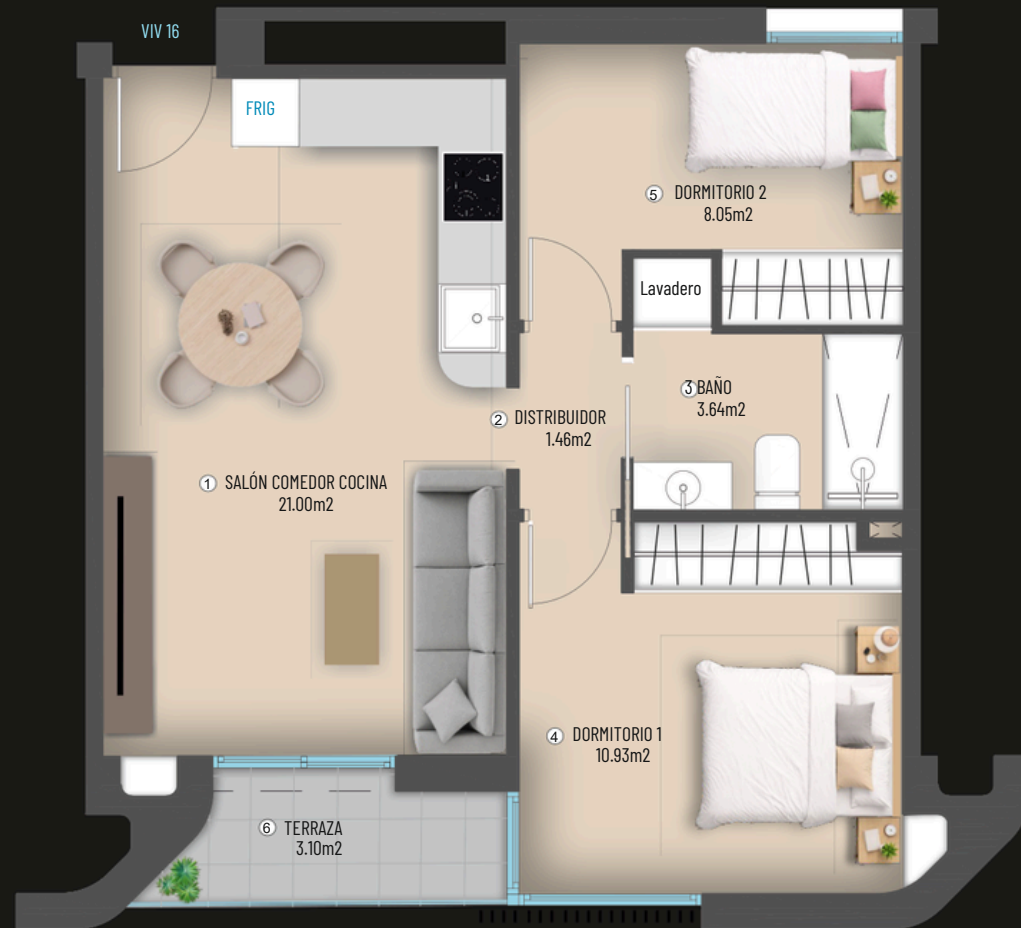
1	Salón Comedor Cocina	21,00 m <sup>2</sup>
2	Distribuidor	1,46m <sup>2</sup>
3	Baño	3,64 m <sup>2</sup>
4	Dormitorio 1	10,93m <sup>2</sup>
5	Dormitorio 2	8,05m <sup>2</sup>
6	Terraza	3,10 m <sup>2</sup>
7	Garaje N°8	13,63m <sup>2</sup>
8	Trastero N°9	2,22m <sup>2</sup>

### TOTAL ÚTIL

64,79 m<sup>2</sup>

### TOTAL CONSTRUIDA

70,53 m<sup>2</sup>



VIVIENDA

16

PLANTA 3ª - 2 DORMITORIOS