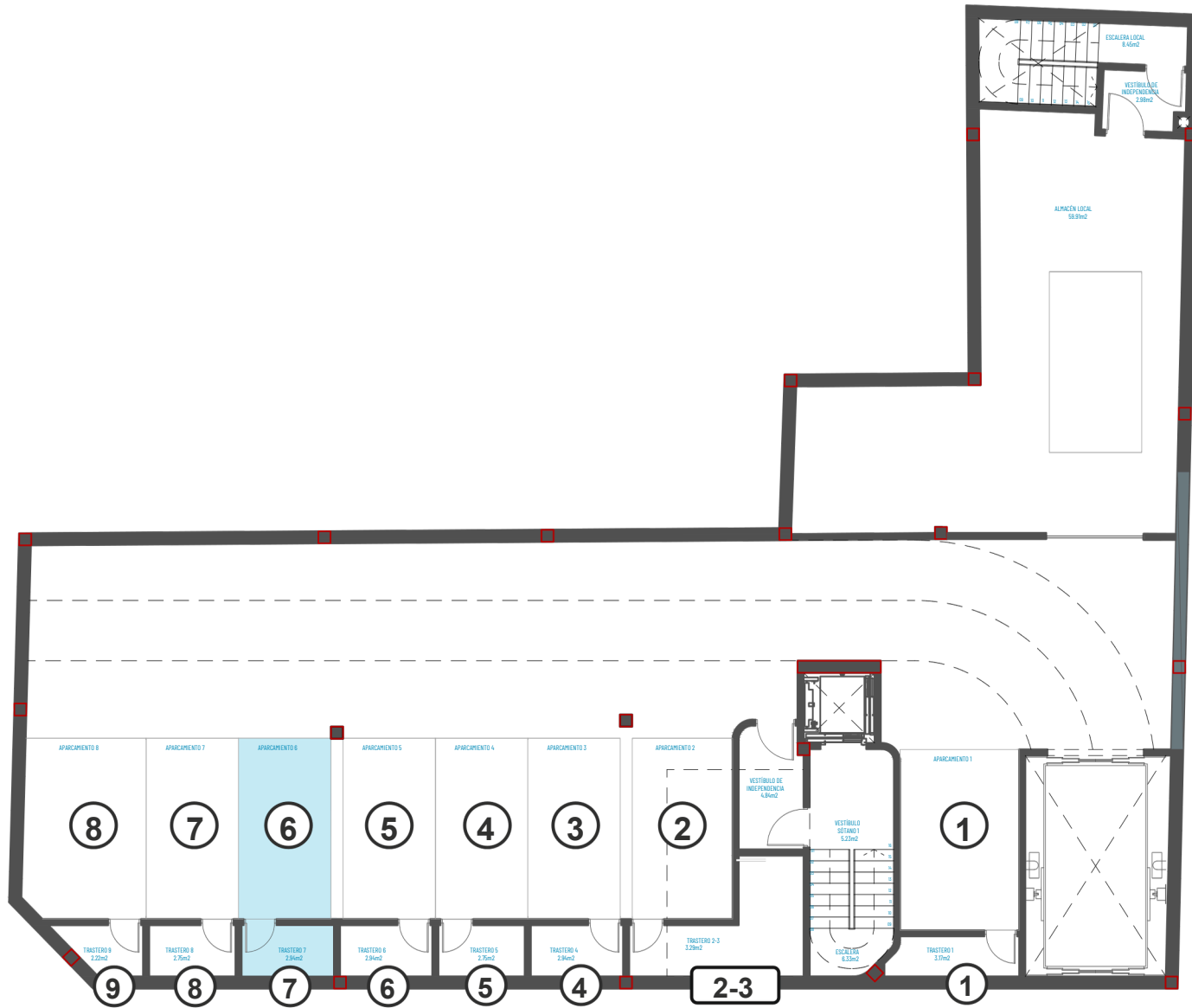


VIVIENDA **18** PLANTA 3ª - 1 DORMITORIOS



VIVIENDA **18** GARAJE N°6 Y TRASTERO N°7

PLANTA TERCERA

Vivienda N° 18 - 1 Dormitorio

- ① Salón Comedor Cocina 22,54 m²
- ② Distribuidor 1,84m²
- ③ Baño 3,35 m²
- ④ Dormitorio 10,00m²
- ⑤ Terraza 4,41 m²

- ⑥ Garaje N°6 10,35 m²
- ⑦ Trastero N°7 2,94 m²

TOTAL ÚTIL

55,43 m²

TOTAL CONSTRUIDA

63,22 m²

