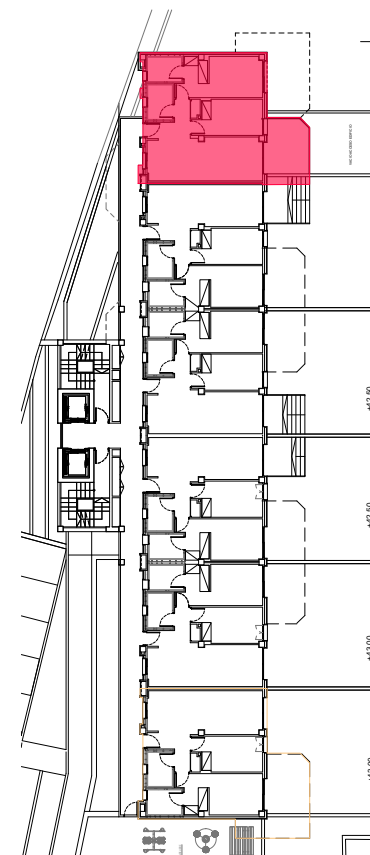
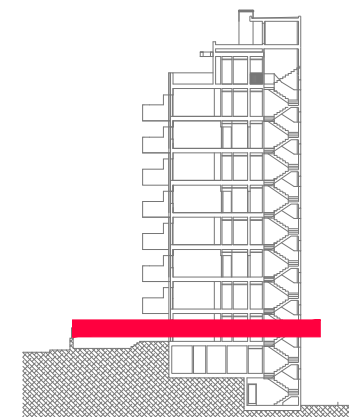



---

Superficies	
Superficie útil	55,30 m <sup>2</sup>
Superficie terraza	9,70 m <sup>2</sup>
Total superficie vivienda	65,00 m <sup>2</sup>
m <sup>2</sup> contruidos interiores ...	62,65 m <sup>2</sup>
m <sup>2</sup> contruidos terrazas .....	9,85 m <sup>2</sup>
Sup. Const Int + Terrazas ....	72,50 m <sup>2</sup>
Sup. const con zonas comunes .....	106,33 m <sup>2</sup>

---



**VIVIENDA TIPO "F" PLANTA BAJA**