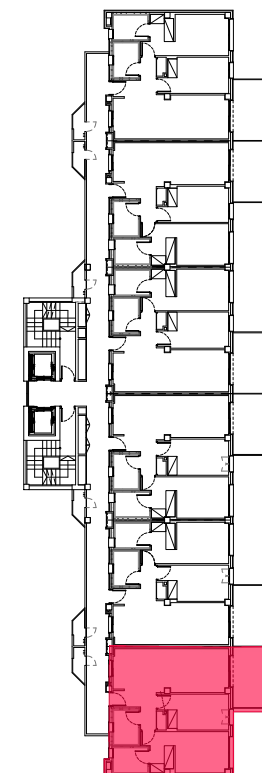


Superficies

|  |                       |
|--|-----------------------|
| Superficie útil                          | 55,35 m <sup>2</sup>  |
| Superficie terraza                       | 10,65 m <sup>2</sup>  |
| Total superficie vivienda                | 66,00 m <sup>2</sup>  |
| m <sup>2</sup> contruidos interiores ... | 62,40 m <sup>2</sup>  |
| m <sup>2</sup> contruidos terrazas ..... | 11,00 m <sup>2</sup>  |
| Sup. Const Int + Terrazas ....           | 73,40 m <sup>2</sup>  |
| Sup. const con zonas comunes .....       | 107,09 m <sup>2</sup> |



VIVIENDA TIPO "A" PLANTA 2