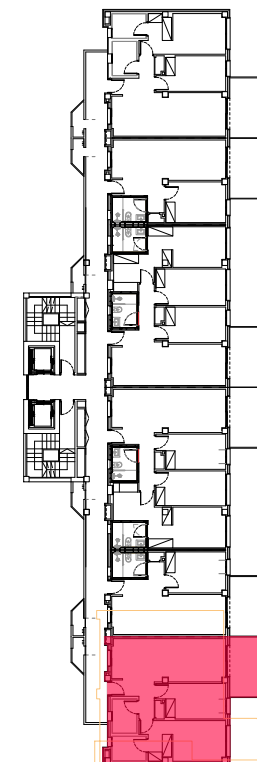


Superficies

Superficie útil	55,35 m ²
Superficie terraza	10,65 m ²
Total superficie vivienda	66,00 m ²
m ² contruidos interiores ...	62,40 m ²
m ² contruidos terrazas	11,00 m ²
Sup. Const Int + Terrazas	73,40 m ²
Sup. const con zonas comunes	107,09 m ²



VIVIENDA TIPO "A" PLANTA 4 Y 6