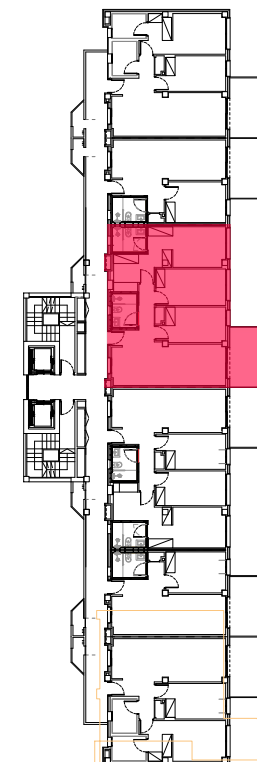


Superficies

Superficie útil	71,75 m ²
Superficie terraza	10,65 m ²
Total superficie vivienda	82,40 m ²
m ² contruidos interiores ...	80,30 m ²
m ² contruidos terrazas	11,00 m ²
Sup. Const Int + Terrazas	91,30 m ²
Sup. const con zonas comunes	134,66 m ²



VIVIENDA TIPO "D" PLANTA 4 Y 6