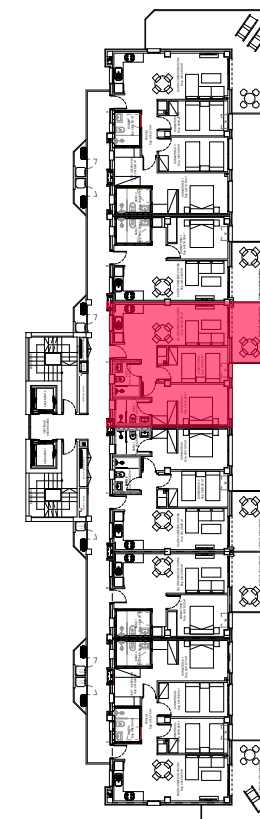


Superficies

Superficie útil	54,30 m ²
Superficie terraza	10,65 m ²
Total superficie vivienda	64,95 m ²
m ² contruidos interiores ...	61,55 m ²
m ² contruidos terrazas	11,00 m ²
Sup. Const Int + Terrazas	72,55 m ²
Sup. const con zonas comunes	105,78 m ²



VIVIENDA TIPO "D" PLANTA 1, 3 Y 5