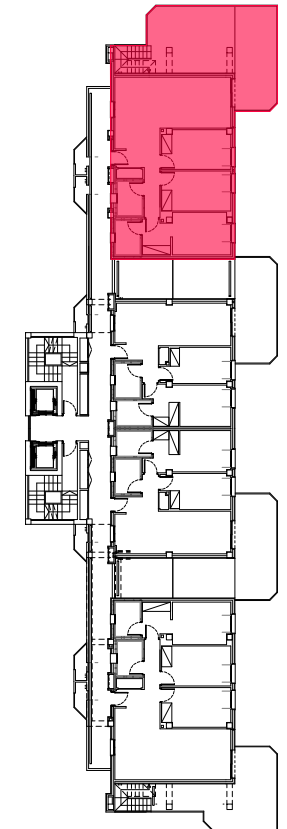
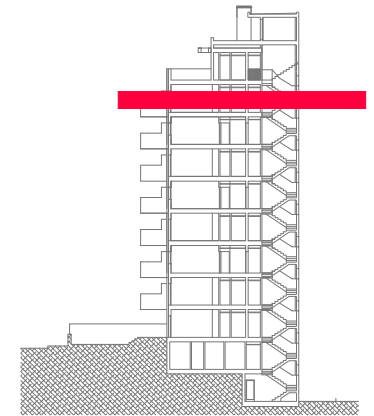


Superficies	
Superficie útil	78,90 m <sup>2</sup>
Superficie terraza	45,15 m <sup>2</sup>
Total superficie vivienda	124,05 m <sup>2</sup>
m <sup>2</sup> contruidos interiores ...	88,25 m <sup>2</sup>
m <sup>2</sup> contruidos terrazas .....	46,65 m <sup>2</sup>
Sup. Const Int + Terrazas ....	134,90 m <sup>2</sup>
Sup. const con zonas comunes .....	182,55 m <sup>2</sup>



**VIVIENDA TIPO "D" PLANTA ÁTICO**