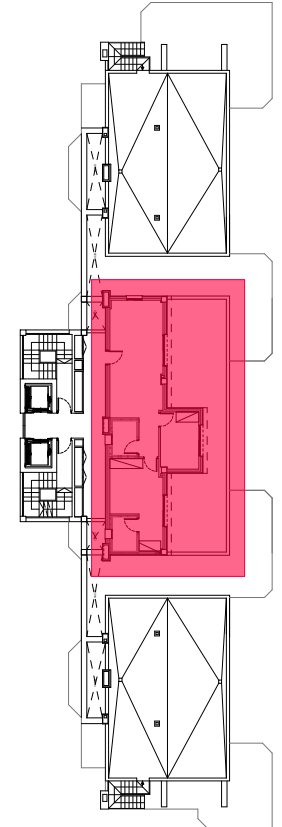
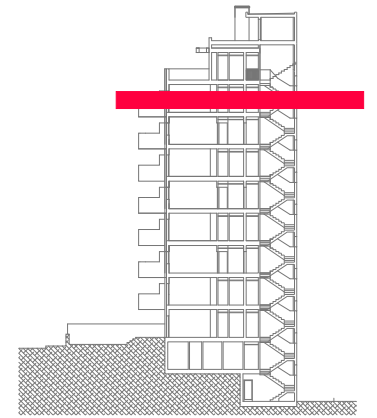


Superficies	
Superficie útil	59,85 m <sup>2</sup>
Superficie terraza	52,85 m <sup>2</sup>
Total superficie vivienda	112,70 m <sup>2</sup>
m <sup>2</sup> contruidos interiores ...	67,95 m <sup>2</sup>
m <sup>2</sup> contruidos terrazas .....	57,70 m <sup>2</sup>
Sup. Const Int + Terrazas ....	125,65 m <sup>2</sup>
Sup. const con zonas comunes .....	162,34 m <sup>2</sup>



**VIVIENDA TIPO "A" PLANTA ÁTICO**