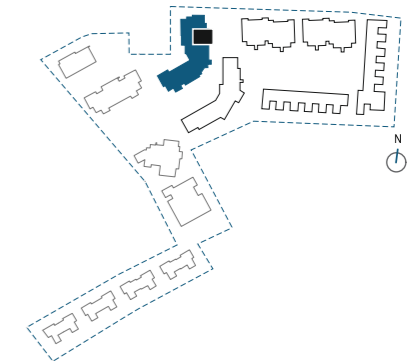
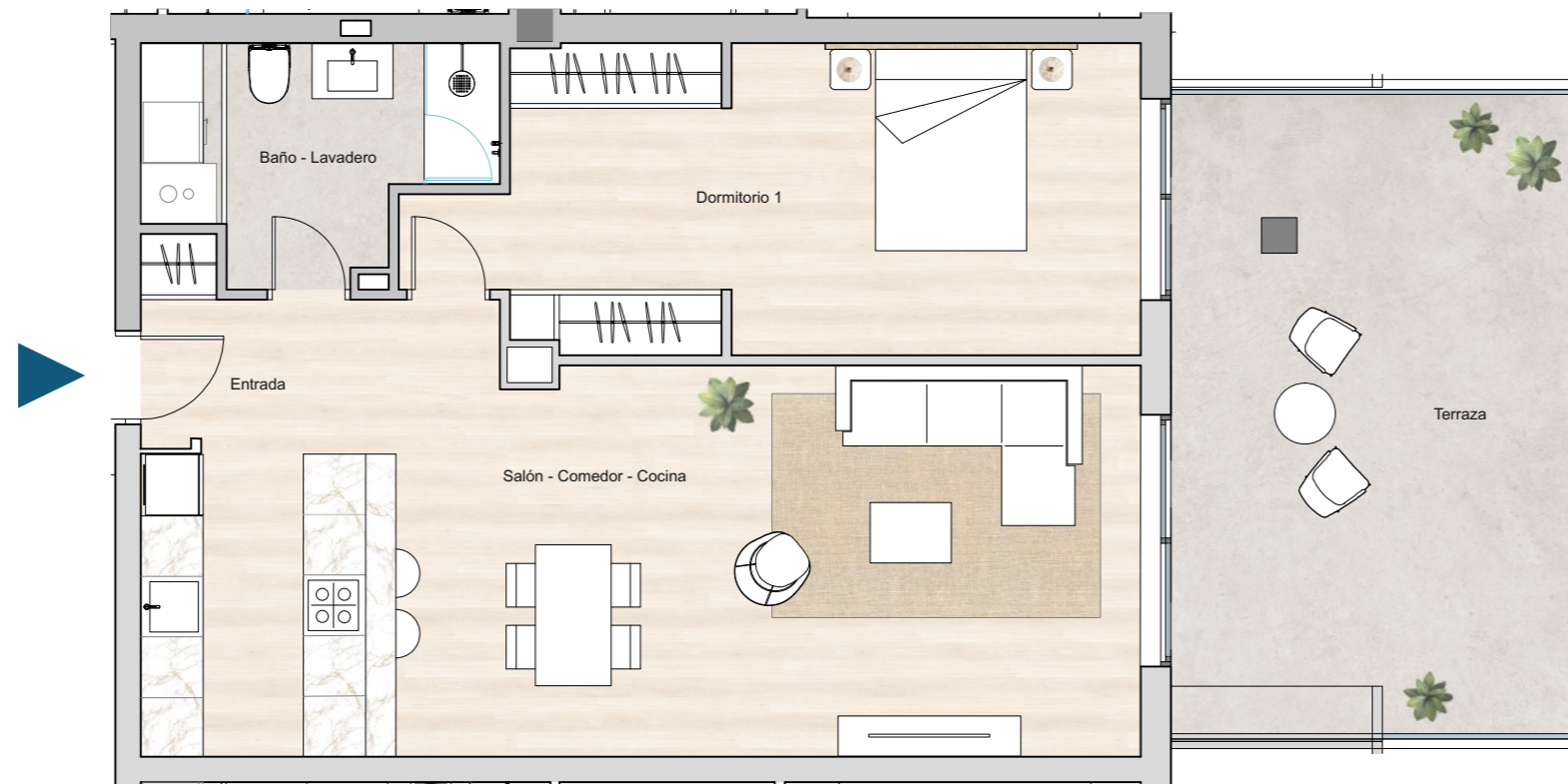


**R5 - BLOQUE A**  
**VIVIENDA 42 - PLANTA BAJA**

1 DORMITORIO  
 TERRAZA



SUPERFICIES ÚTILES	
ENTRADA	2.45 m <sup>2</sup>
SALÓN - COCINA - COMEDOR	39.02 m <sup>2</sup>
DORMITORIO 1	20.24 m <sup>2</sup>
BAÑO - LAVADERO	6.98 m <sup>2</sup>
<b>TOTAL SUP. ÚTIL</b>	<b>68.69 m<sup>2</sup></b>

TERRAZA	25.56 m <sup>2</sup>
<b>TOTAL SUP. ÚTIL EXTERIOR</b>	<b>25.56 m<sup>2</sup></b>

SUPERFICIES CONSTRUIDAS	
VIVIENDA	76.04 m <sup>2</sup>
TERRAZA	27.12 m <sup>2</sup>
<b>TOTAL SUP. CONSTRUIDA</b>	<b>103.16 m<sup>2</sup></b>

PROYECTO DE 118 VIVIENDAS,  
 TRASTEROS, GARAJE Y PISCINAS

