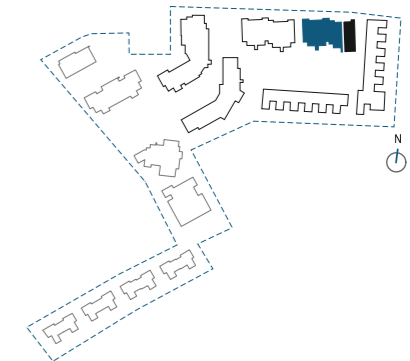
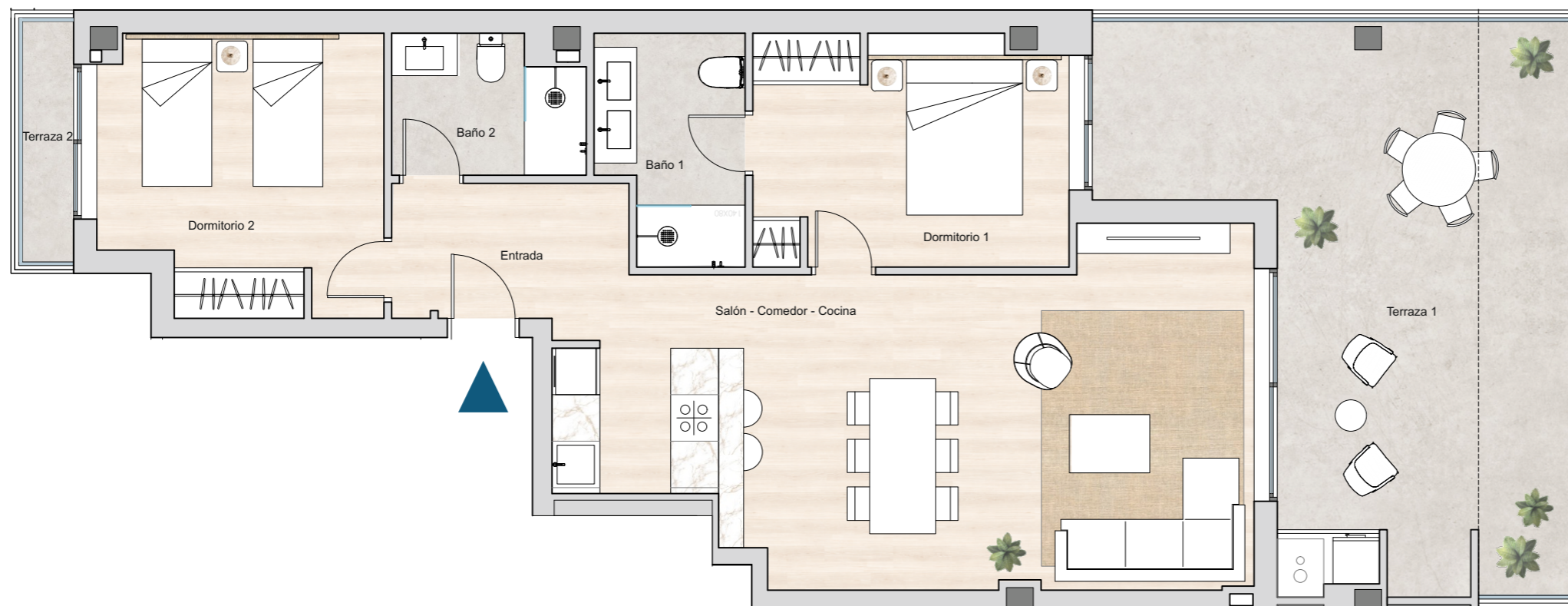


R5 - BLOQUE C2
VIVIENDA 89 - PLANTA BAJA

2 DORMITORIOS
 TERRAZA



SUPERFICIES ÚTILES	
ENTRADA	5.45 m ²
SALÓN - COMEDOR - COCINA	34.77 m ²
DORMITORIO 1	12.05 m ²
BAÑO 1	5.28 m ²
DORMITORIO 2	12.60 m ²
BAÑO 2	4.31 m ²
LAVADERO	1.03 m ²
TOTAL SUP. ÚTIL	75.49 m²

TERRAZA 1	32.37 m ²
TERRAZA 2	2.47 m ²
TOTAL SUP. ÚTIL EXTERIOR	34.84 m²

SUPERFICIES CONSTRUIDAS	
VIVIENDA	89.18 m ²
TERRAZA 1	33.48 m ²
TERRAZA 2	2.75 m ²
TOTAL SUP. CONSTRUIDA	125.41 m²



PROYECTO DE 118 VIVIENDAS,
 TRASTEROS, GARAJE Y PISCINAS

