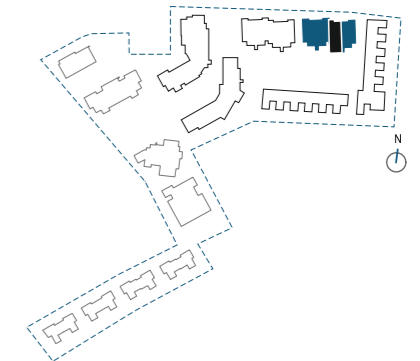
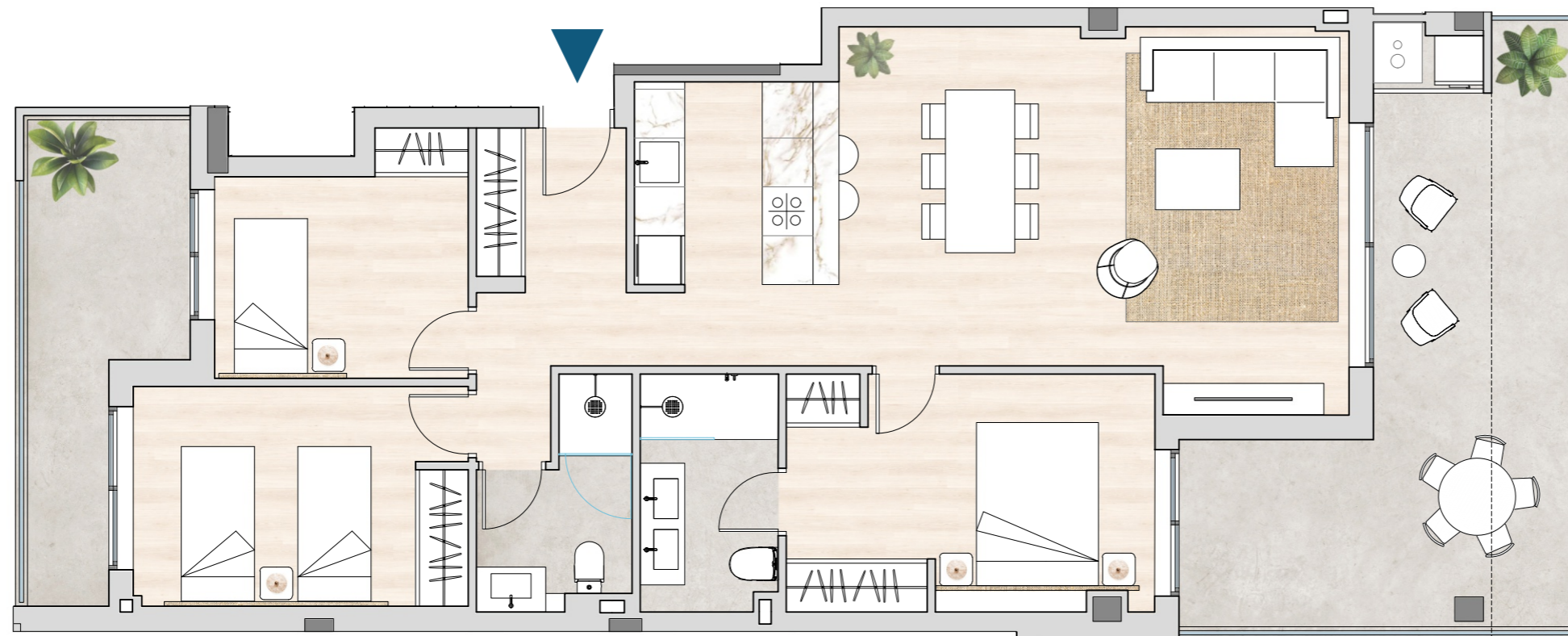


R5 - BLOQUE C2
VIVIENDA 92 - PLANTA PRIMERA

3 DORMITORIOS
 TERRAZA



SUPERFICIES ÚTILES	
ENTRADA	3.72 m ²
SALÓN - COMEDOR - COCINA	35.63 m ²
DISTRIBUIDOR	3.50 m ²
DORMITORIO 1	13.04 m ²
BAÑO 1	4.93 m ²
DORMITORIO 2	11.09 m ²
BAÑO 2	4.24 m ²
DORMITORIO 3	8.45 m ²
LAVADERO	1.05 m ²
TOTAL SUP. ÚTIL	85.65 m²

TERRAZA 1	22.45 m ²
TERRAZA 2	8.92 m ²
TOTAL SUP. ÚTIL EXTERIOR	31.37 m²

SUPERFICIES CONSTRUIDAS	
VIVIENDA	98.60 m ²
TERRAZA 1	23.99 m ²
TERRAZA 2	10.14 m ²
TOTAL SUP. CONSTRUIDA	132.73 m²



PROYECTO DE 118 VIVIENDAS,
 TRASTEROS, GARAJE Y PISCINAS

