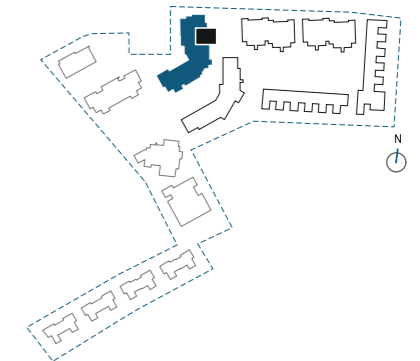


R5 - BLOQUE A
VIVIENDA 47 - PLANTA PRIMERA

2 DORMITORIOS
 TERRAZA



SUPERFICIES ÚTILES	
ENTRADA	3.30 m ²
SALÓN - COCINA - COMEDOR	22.14 m ²
DORMITORIO 1	13.66 m ²
BAÑO 1	5.37 m ²
DORMITORIO 2	10.39 m ²
BAÑO LAVADERO	6.18 m ²
DISTRIBUIDOR	2.56 m ²
TOTAL SUP. ÚTIL	63.59 m²

TERRAZA	50.30 m ²
TOTAL SUP. ÚTIL EXTERIOR	50.30 m²

SUPERFICIES CONSTRUIDAS	
VIVIENDA	74.99 m ²
TERRAZA	70.68 m ²
TOTAL SUP. CONSTRUIDA	145.67 m²

PROYECTO DE 118 VIVIENDAS,
 TRASTEROS, GARAJE Y PISCINAS

