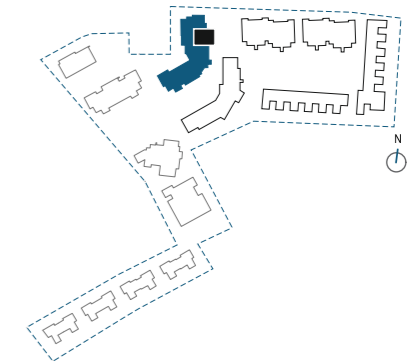


**R5 - BLOQUE A**  
**VIVIENDA 52 - PLANTA SEGUNDA**

2 DORMITORIOS  
 TERRAZA



SUPERFICIES ÚTILES	
ENTRADA	3.30 m <sup>2</sup>
SALÓN - COCINA - COMEDOR	22.14 m <sup>2</sup>
DORMITORIO 1	13.66 m <sup>2</sup>
BAÑO 1	5.37 m <sup>2</sup>
DORMITORIO 2	10.39 m <sup>2</sup>
BAÑO - LAVADERO	6.18 m <sup>2</sup>
DISTRIBUIDOR	2.56 m <sup>2</sup>
<b>TOTAL SUP. ÚTIL</b>	<b>63.59 m<sup>2</sup></b>

TERRAZA	25.67 m <sup>2</sup>
<b>TOTAL SUP. ÚTIL EXTERIOR</b>	<b>25.67 m<sup>2</sup></b>

SUPERFICIES CONSTRUIDAS	
VIVIENDA	74.98 m <sup>2</sup>
TERRAZA	27.97 m <sup>2</sup>
<b>TOTAL SUP. CONSTRUIDA</b>	<b>102.95 m<sup>2</sup></b>



PROYECTO DE 118 VIVIENDAS,  
 TRASTEROS, GARAJE Y PISCINAS

