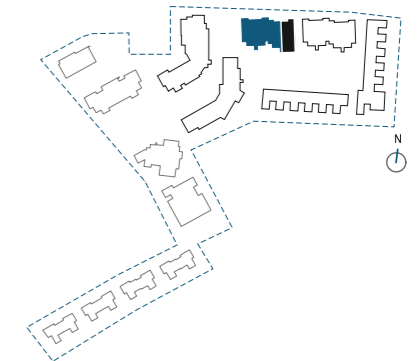
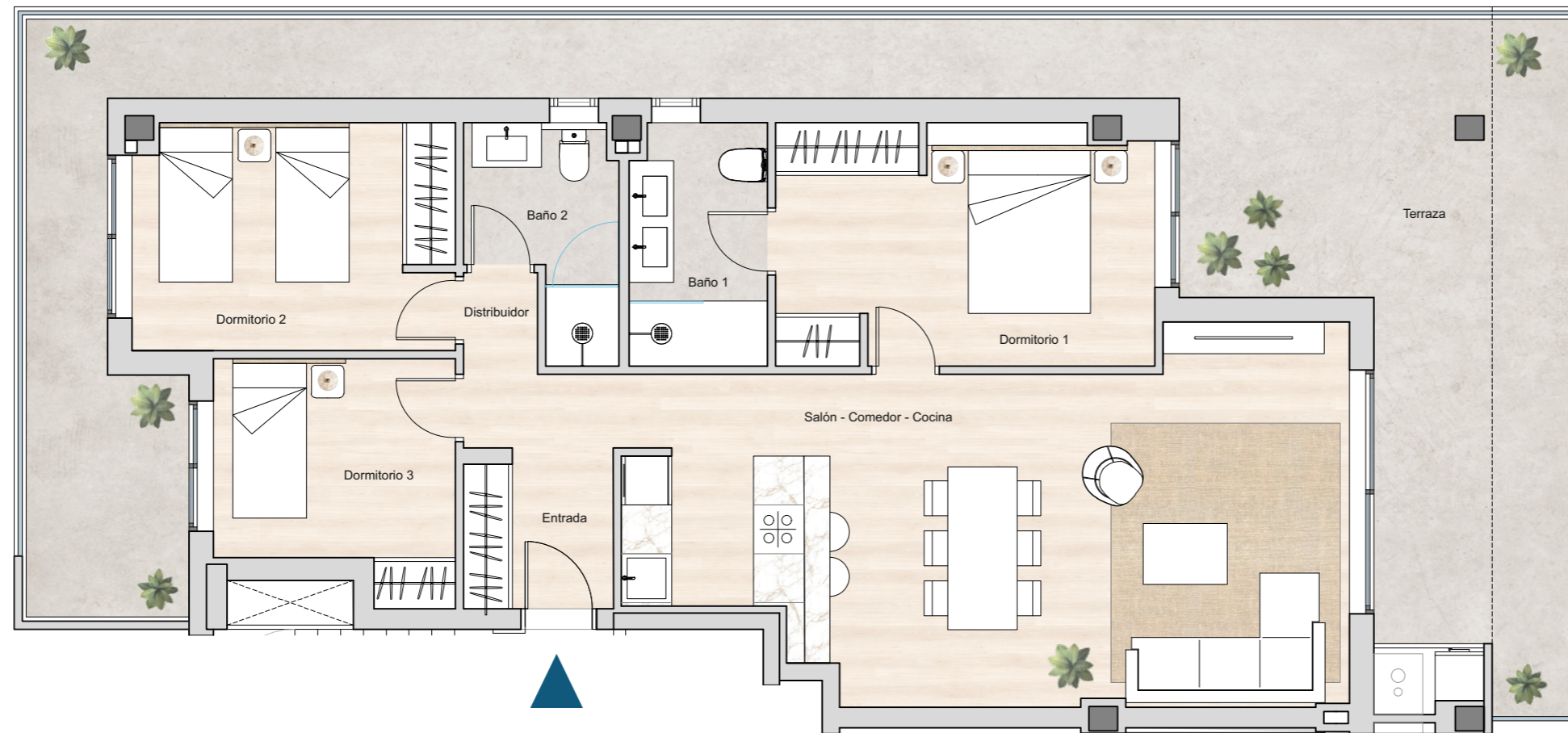


R5 - BLOQUE C1
VIVIENDA 81 - PLANTA PRIMERA

3 DORMITORIOS
 TERRAZA



SUPERFICIES ÚTILES	
ENTRADA	3.63 m ²
SALÓN - COMEDOR - COCINA	34.53 m ²
DISTRIBUIDOR	3.58 m ²
DORMITORIO 1	13.69 m ²
BAÑO 1	5.03 m ²
DORMITORIO 2	10.96 m ²
BAÑO 2	4.43 m ²
DORMITORIO 3	7.93 m ²
LAVADERO	1.05 m ²
TOTAL SUP. ÚTIL	84.82 m²

TERRAZA	50.85 m ²
TOTAL SUP. ÚTIL EXTERIOR	50.85 m²

SUPERFICIES CONSTRUIDAS	
VIVIENDA	99.61 m ²
TERRAZA	56.59 m ²
TOTAL SUP. CONSTRUIDA	156.20 m²



PROYECTO DE 118 VIVIENDAS,
 TRASTEROS, GARAJE Y PISCINAS

