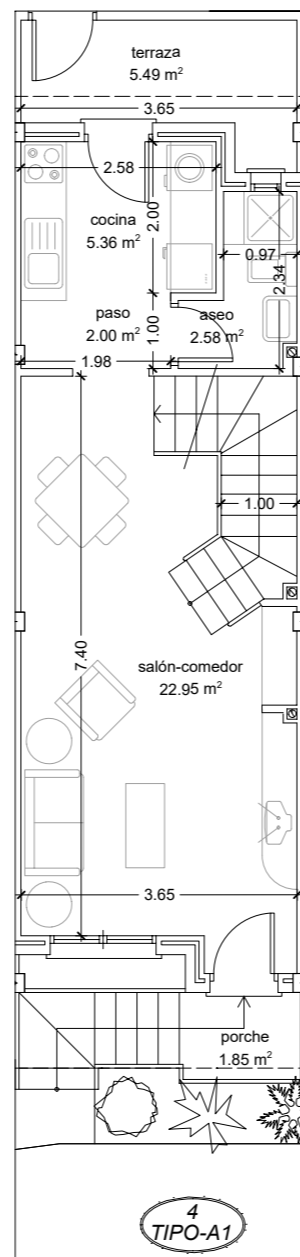
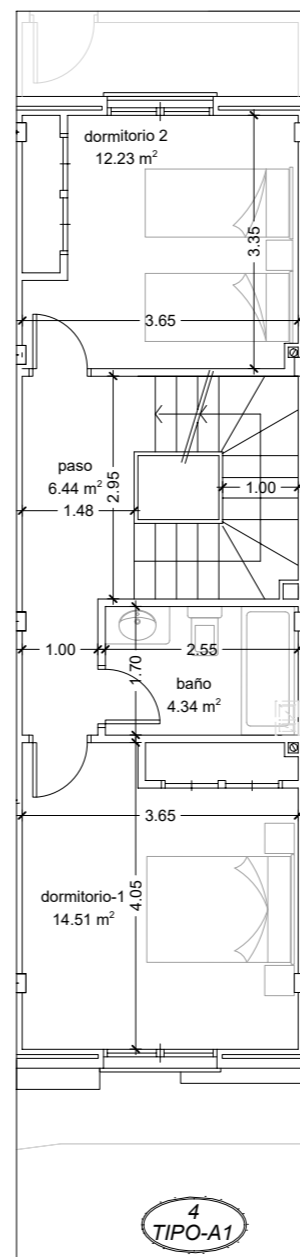


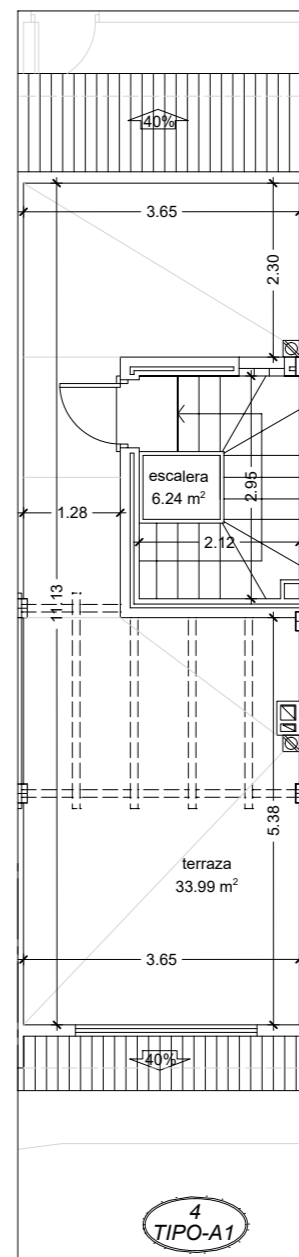
planta sótano



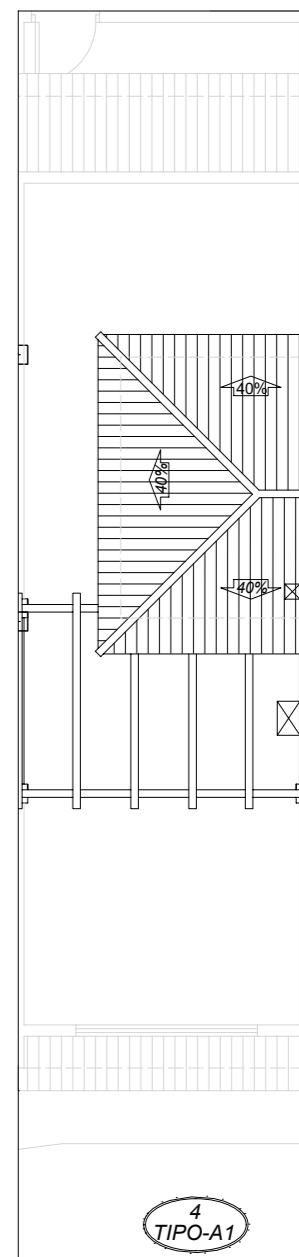
planta baja



planta 1ª

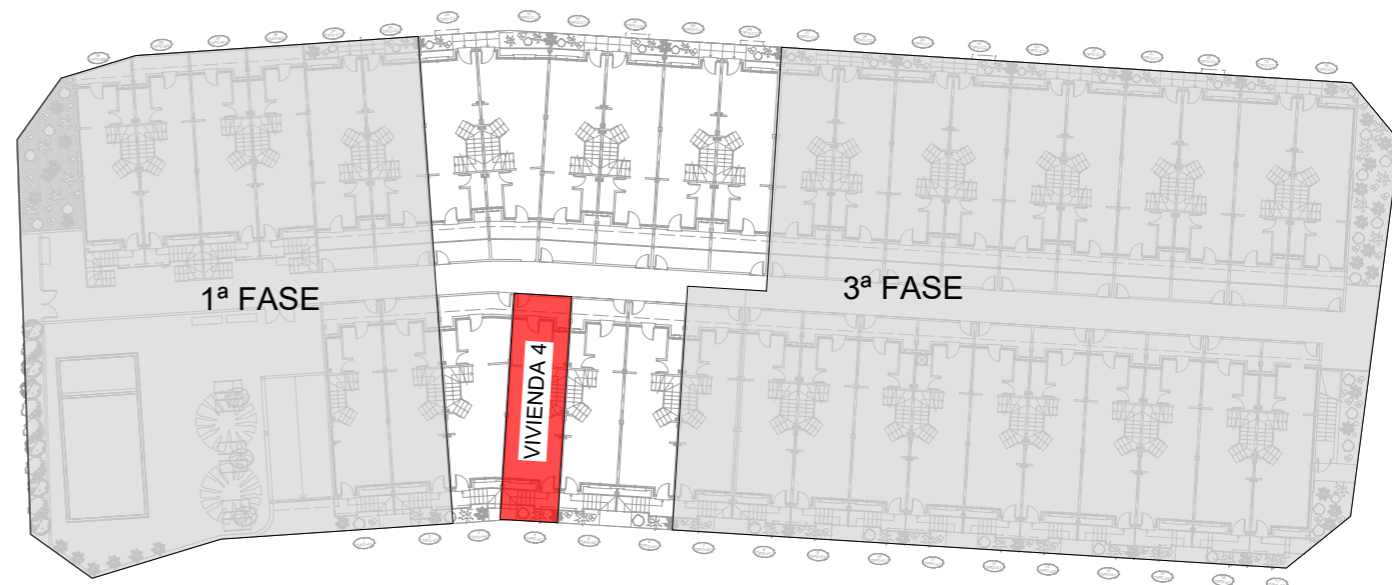


planta terraza



planta cubierta

VIVIENDA 4		SUPERFICIE UTIL		SUPERFICIE CONSTRUIDA
		CERRADA	ABIERTA	
VIVIENDA	PLANTA BAJA	32,89 m2	7,34 m2	43,60 m2
	PLANTA 1ª	37,52 m2		48,83 m2
	PLANTA TERRAZA	6,24 m2	33,99 m2	8,42 m2
TOTAL VIVIENDA		76,65 m2	41,33 m2	100,85 m2
GARAJE	SÓTANO	39,97 m2		43,87 m2
	TOTAL GARAJE	39,97 m2		43,87 m2
	TOTAL GARAJE + P.P.Z.C.	57,15 m2		60,68 m2



39 VIVIENDAS UNIFAMILIARES TIPO DÚPLEX CON GARAJES EN SÓTANO
Portmán - La Unión

VIVIENDA 4 escala 1/100
2ª FASE - 10 VIVIENDAS