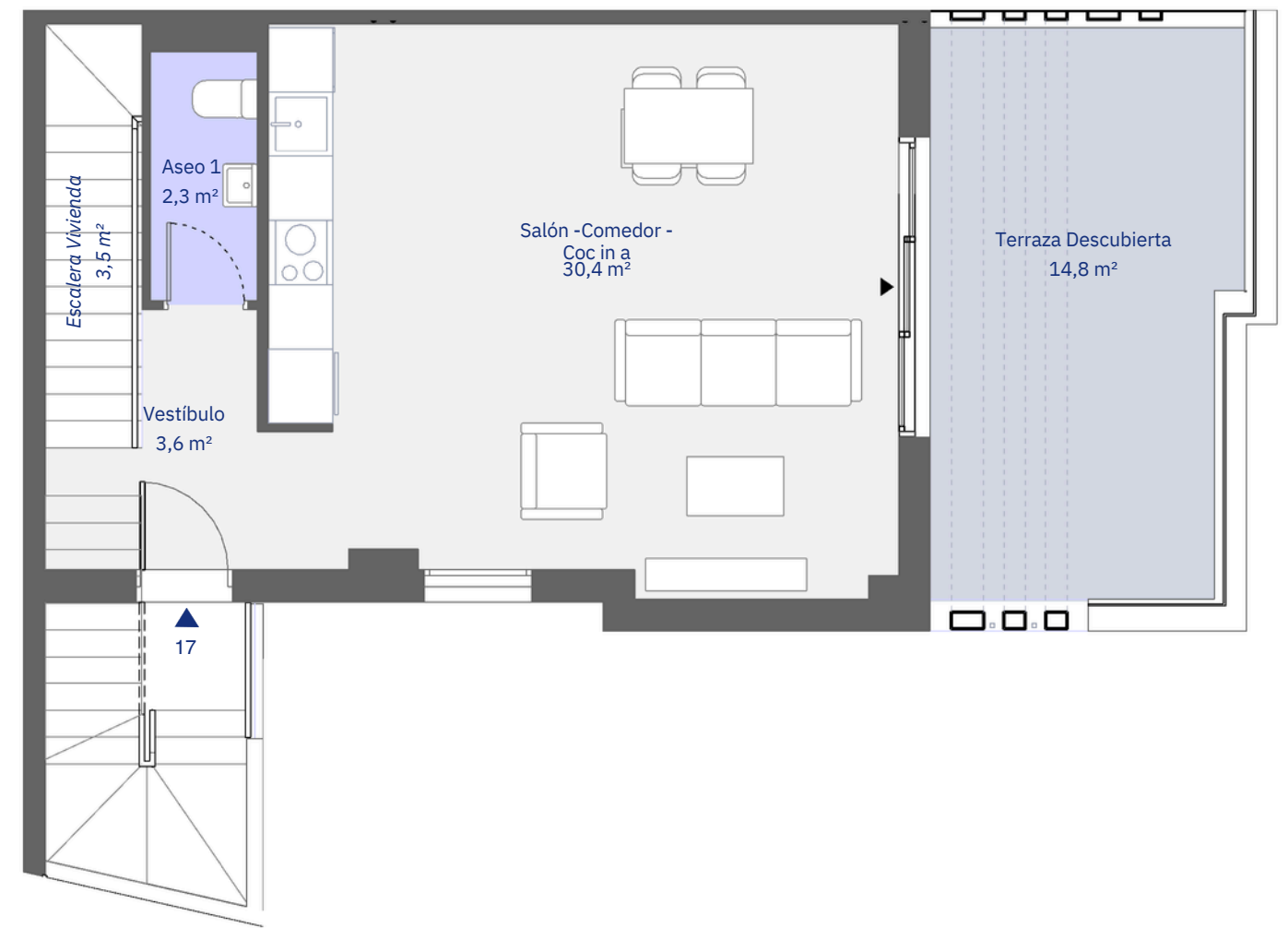


Planta Cubierta



Planta Primera



A

**CUADRO DE SUPERFICIES**

S. Útil Interior Vivienda	95,1 m <sup>2</sup>
S. Construida Interior Vivienda	117,1 m <sup>2</sup>
<b>S.Cons. Int. Vivienda + p.p. ZZCC</b>	118,0 m <sup>2</sup>
	165,2 m <sup>2</sup>
	283,2 m <sup>2</sup>
	205,1 m <sup>2</sup>

S. Exterior  
**S.Cons. Int. Viv. + p.p. ZZCC + S. Exterior** S.Parcela (Unifamiliar)

**CUADRO DE SUPERFICIES  
 ANDALUCÍA D218/2005**

S. Útil Vivienda	104,6 m <sup>2</sup>
<b>S. Cons. Vivienda + p.p. ZZCC</b>	129,7 m <sup>2</sup>

Las superficies indicadas están calculadas conforme al Decreto 218/2005 de información al consumidor en la compraventa y arrendamiento de viviendas en Andalucía.

Blq B. 25 NVúIVm1e7r o

**3 Dormitorios**



Planta Baja



A

### CUADRO DE SUPERFICIES

S.Útil Interior Vivienda	95,1 m <sup>2</sup>
S.Construida Interior Vivienda	117,1 m <sup>2</sup>
<b>S.Cons. Int. Vivienda + p.p. ZZCC</b>	118,0 m <sup>2</sup>
	165,2 m <sup>2</sup>
	283,2 m <sup>2</sup>
S. Exterior	205,1 m <sup>2</sup>

S. Exterior

**S.Cons. Int. Viv. + p.p. ZZCC + S. Exterior** S.Parcela (Unifamiliar)

### CUADRO DE SUPERFICIES

ANDALUCÍA D218/2005

S. Útil Vivienda	104,6 m <sup>2</sup>
<b>S. Cons. Vivienda + p.p. ZZCC</b>	129,7 m <sup>2</sup>

Las superficies indicadas están calculadas conforme al Decreto 218/2005 de información al consumidor en la compraventa y arrendamiento de viviendas en Andalucía.

Blq B. 25 NVúIVm1e7r o

3 Dormitorios