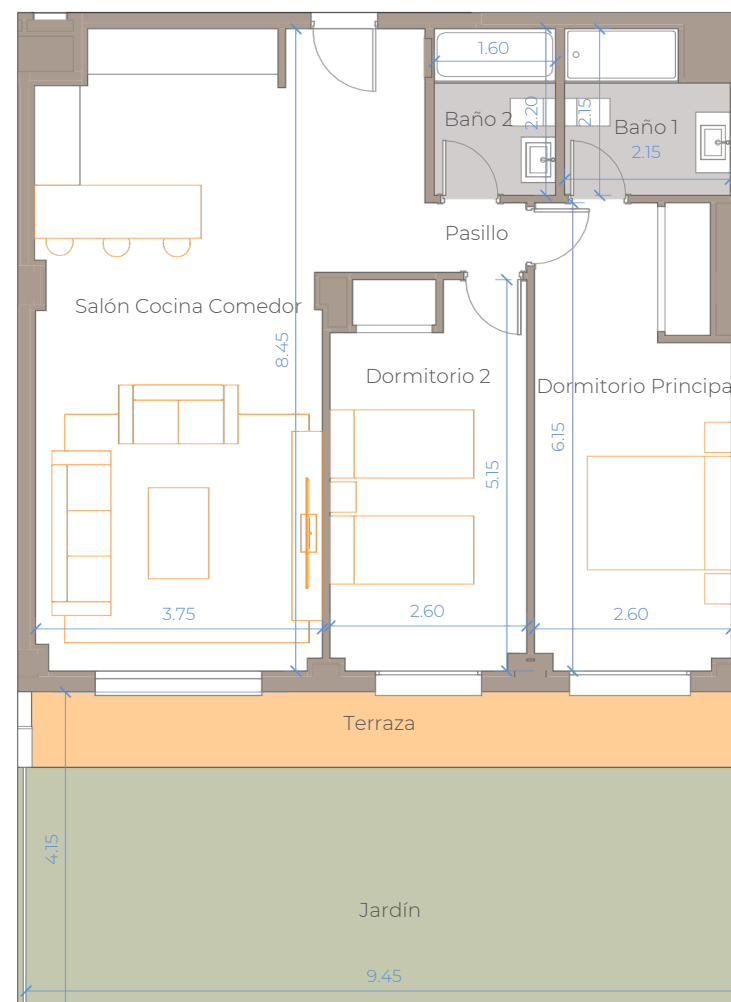
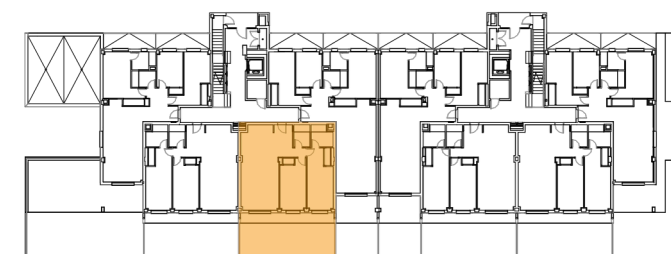


Plano de conjunto



Cuadro de superficies

Salón Cocina y Comedor	35,70 m ²
Dormitorio Principal	15,40 m ²
Dormitorio 2	13,00 m ²
Baño 1	4,30 m ²
Baño 2	3,50 m ²
Pasillo	1,10 m ²
Terraza	9,30 m ²
Jardín	30,30 m ²

Superficie útil de vivienda: 73,00 m²
Superficie útil de vivienda s/D J.A. 218/2005: 80,30 m²

Superficie útil de espacios exteriores: 39,60 m²

Superficie construida c.c. de vivienda: 97,00 m²
Superficie construida propia de vivienda: 83,00 m²
Sup. construida de vivienda c.c. S/D J.A. 218/2005: 107,26 m²



BLOQUE 2. PORTAL 1. BAJO C

Nº Edición: V2.0
Fecha: Febrero 2025