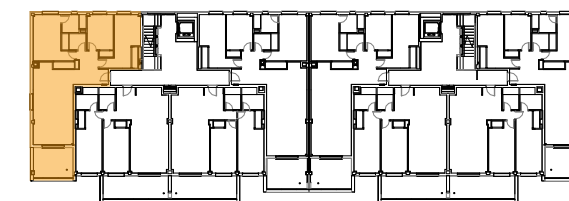


Plano de conjunto



Cuadro de superficies

Salón Cocina y Comedor	30,60 m ²
Dormitorio Principal	15,60 m ²
Dormitorio 2	14,60 m ²
Baño 1	3,90 m ²
Baño 2	3,80 m ²
Pasillo	3,60 m ²

Terraza 11,80 m²

Superficie útil de vivienda: 87,30 m²
 Superficie útil de vivienda s/D J.A. 218/2005: 93,20 m²

Superficie útil de espacios exteriores: 11,80 m²

Superficie construida c.c. de vivienda: 119,00 m²
 Superficie construida propia de vivienda: 102,00 m²
 Sup. construida de vivienda c.c. S/D J.A. 218/2005: 126,82 m²



BLOQUE 2. PORTAL 1. SEGUNDO A

Nº Edición: V2.0
 Fecha: Febrero 2025