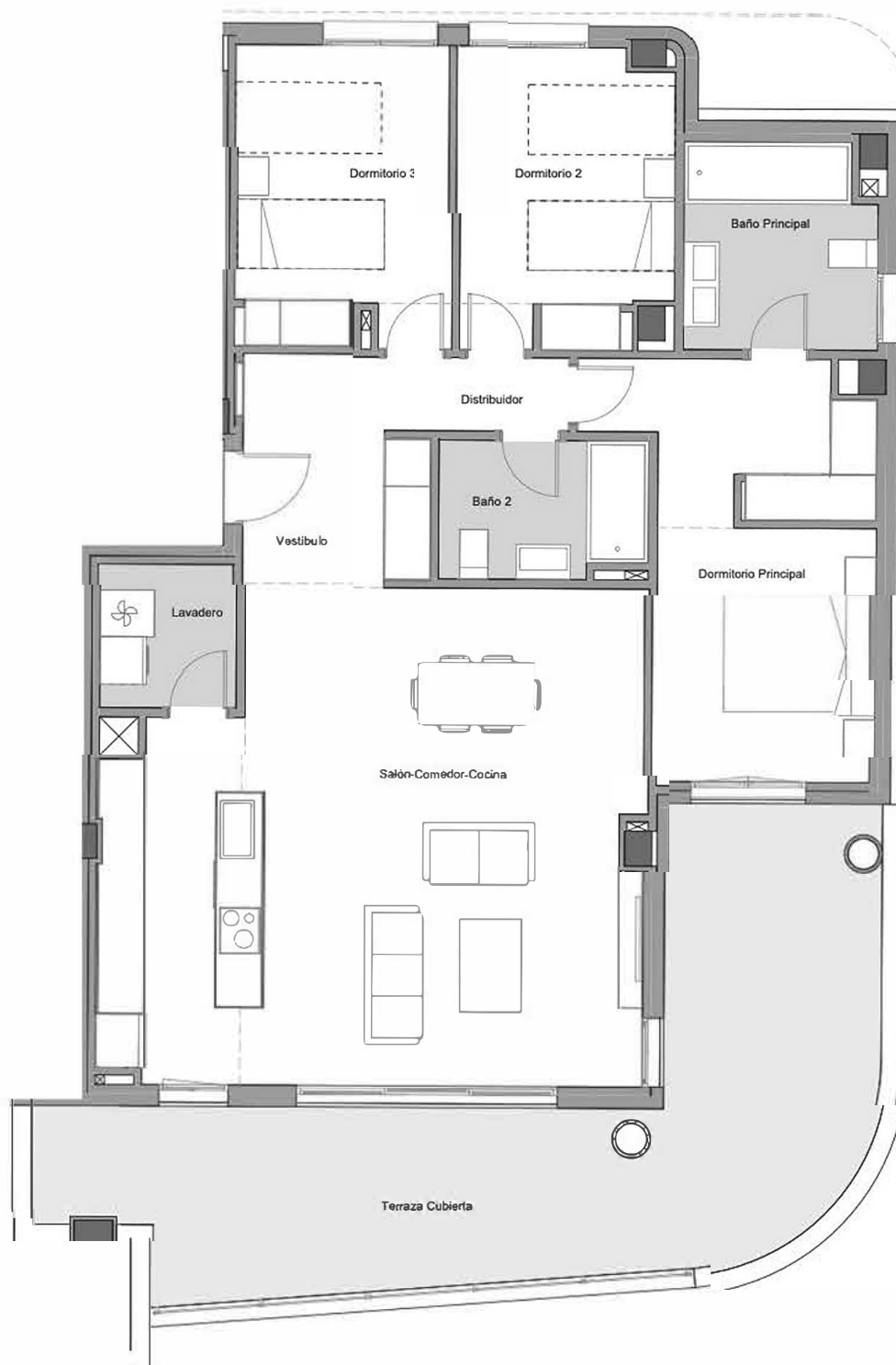


01234



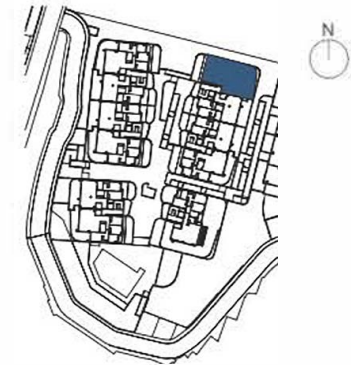
Vivienda Portal 6 Planta Primera Puerta B

La información aquí contenida puede ser modificada durante el transcurso de la ejecución de la obra por exigencias técnicas o jurídicas, sin que ello implique menoscabo en el nivel global de calidades. El mobiliario, incluido el de cocina, se refleja a efectos meramente decorativos, sin que se incluya en la oferta. Los peldaños de acceso a la vivienda y salidas a patios, puede alterarse en función de la rasante de las calles y corresponde a la D.F. fijar el criterio.

1 m 2 m 3 m 4 m 5 m



EMPLAZAMIENTO



CUADRO DE SUPERFICIES

Vestibulo	6,49 m ²
Salón-Comedor-Cocina	42,42 m ²
Distribuidor	2,27 m ²
Dormitorio Principal	16,04 m ²
Dormitorio 2	10,32 m ²
Dormitorio 3	10,73 m ²
Baño Principal	6,47 m ²
Baño 2	4,71 m ²
Lavadero	3,16 m ²
TOTAL SUP. ÚTIL INTERIOR VIVIENDA	102,61 m²

TOTAL SUP. CONSTRUIDA INTERIOR VIVIENDA	120,35 m ²
P.P.ZONAS COMUNES	20,99 m ²
TOTAL SUP. CONSTRUIDA INT. VIV. CON PP ZZCC	141,34 m²

SUPERFICIES EXTERIORES

Terraza cubierta	33,06 m ²
Terraza descubierta	- m ²
Patio	- m ²
Jardín	- m ²

TOTAL SUP. ÚTIL EXTERIOR VIVIENDA	33,06 m²
--	----------------------------

SEGÚN DECRETO BOJA 218/2005

TOTAL SUP. ÚTIL	112,87 m ²
TOTAL SUP. CONSTRUIDA incl. ZZCC	152,07 m²