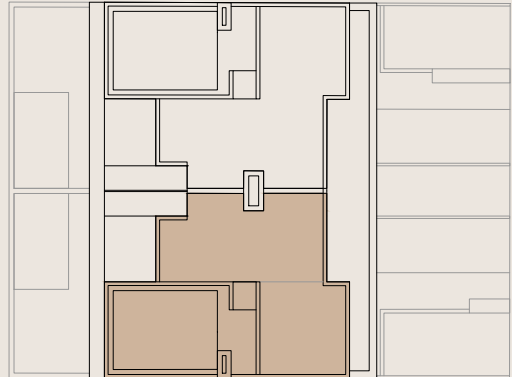


LOCALIZACIÓN VIVIENDA 2



SUPERFICIES

Salón-comedor-cocina	22.55 m <sup>2</sup>
Dormitorio 1	10.82 m <sup>2</sup>
Dormitorio 2	10.23 m <sup>2</sup>
Baño 1	3.00 m <sup>2</sup>
Baño 2	3.24 m <sup>2</sup>
Circulaciones	2.51 m <sup>2</sup>
ÚTIL INTERIOR VIVIENDA	52.35 m <sup>2</sup>

Porche cubierto 1	8.83 m <sup>2</sup>
Porche cubierto 2	8.69 m <sup>2</sup>
Patio delantero	25.48 m <sup>2</sup>
Patio trasero	16.87 m <sup>2</sup>
ÚTIL EXTERIOR VIVIENDA	59.87 m <sup>2</sup>

Piscina	7.15 m <sup>2</sup>
---------	---------------------

Construida vivienda	58.99 m <sup>2</sup>
Construida exteriores	72.44 m <sup>2</sup>
TOTAL CONSTRUIDA	131.43 m <sup>2</sup>

PLANTA BAJA



01/06/2026 Versión plano 001

