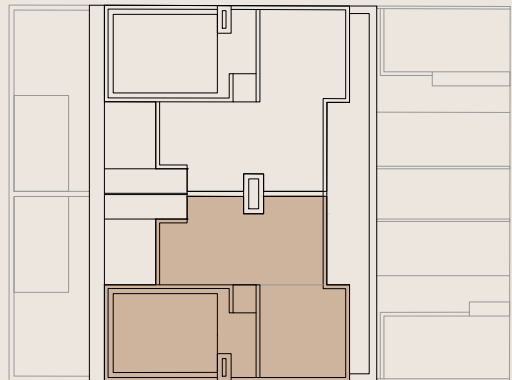


LOCALIZACIÓN VIVIENDA 4



SUPERFICIES

Salón-comedor-cocina	22.46 m ²
Dormitorio 1	10.82 m ²
Dormitorio 2	10.23 m ²
Baño 1	3.01 m ²
Baño 2	3.26 m ²
Circulaciones	2.51 m ²
ÚTIL INTERIOR VIVIENDA	52.29 m ²

Terraza 1	9.11 m ²
Terraza 2	8.62 m ²
Solarium	40.66 m ²
ÚTIL EXTERIOR VIVIENDA	58.39 m ²

Piscina	13.04 m ²
Plaza aparcamiento	12.48 m ²

Construida vivienda	58.93 m ²
Construida exteriores	96.45 m ²
TOTAL CONSTRUIDA	155.38 m ²

PLANTA PRIMERA Y SOLARIUM



01/06/2026 Versión plano 001

