

EDIFICIO DE 21 VIVIENDAS

VIVIENDA 1 - B - 4 _ PLANTA BAJA

SUPERFICIES

SUPERFICIE ÚTIL VIVIENDA 70,71 m²

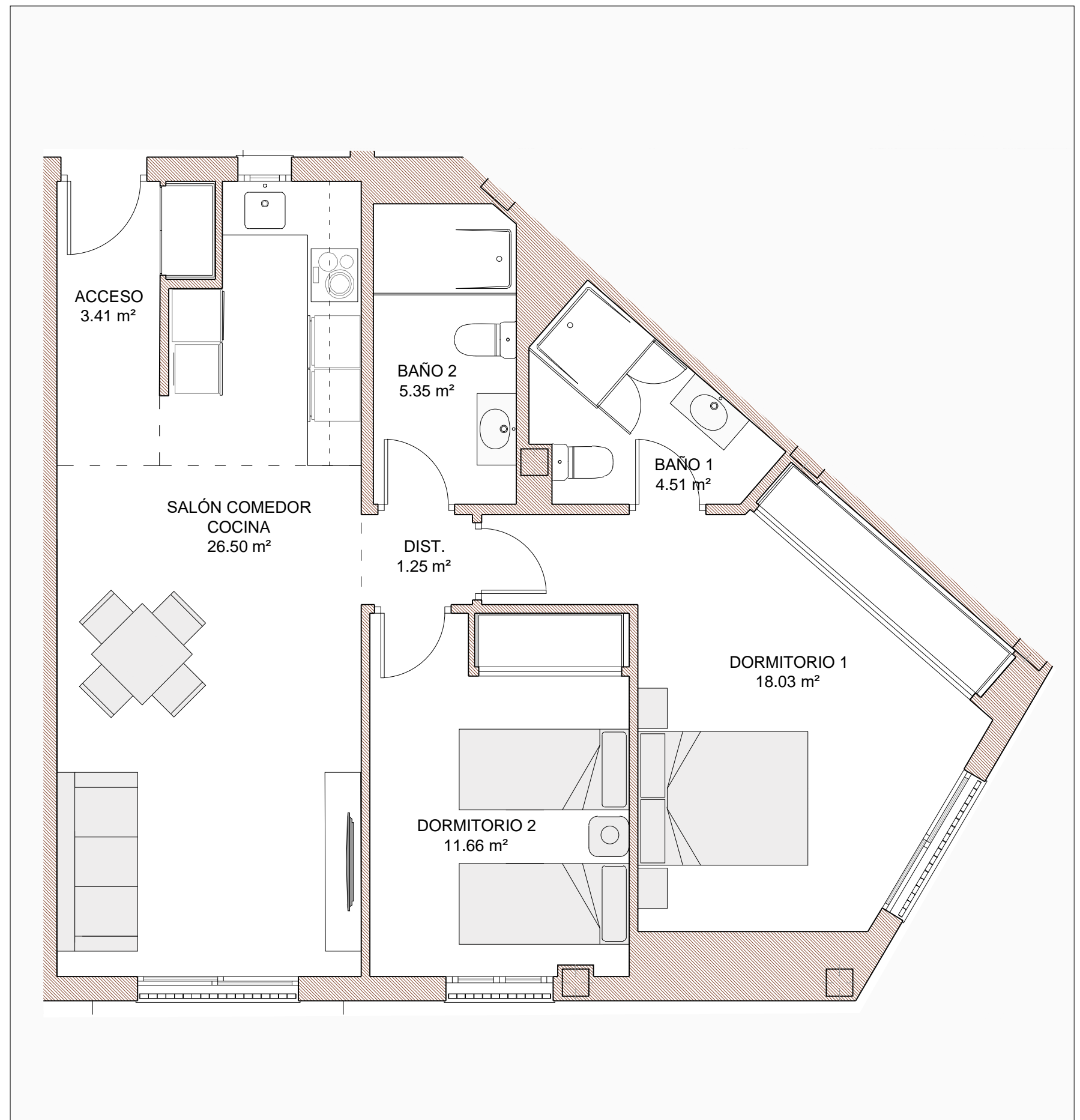
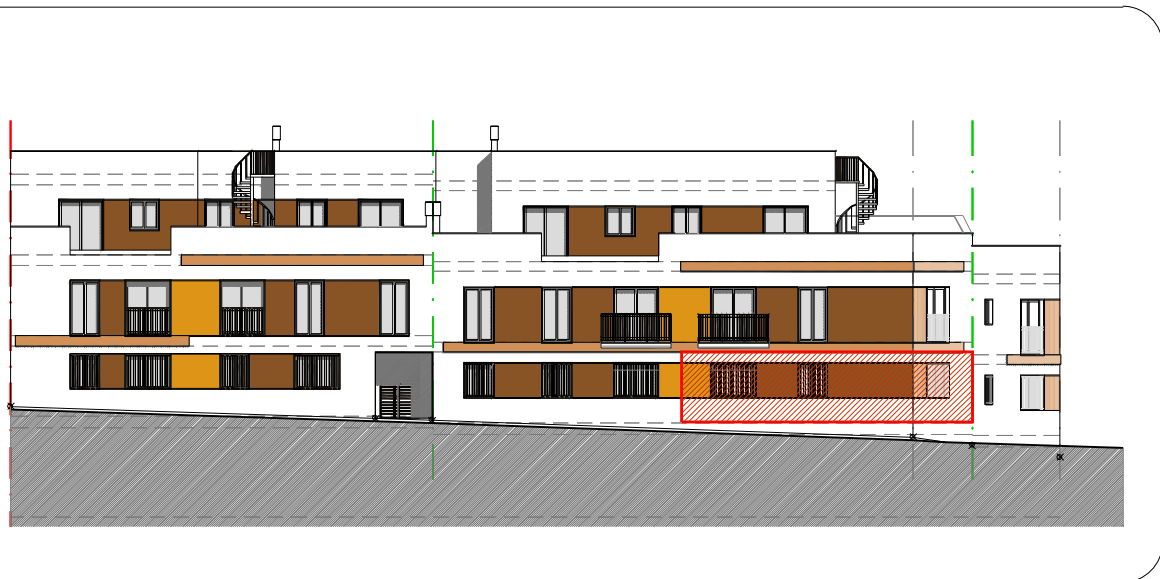
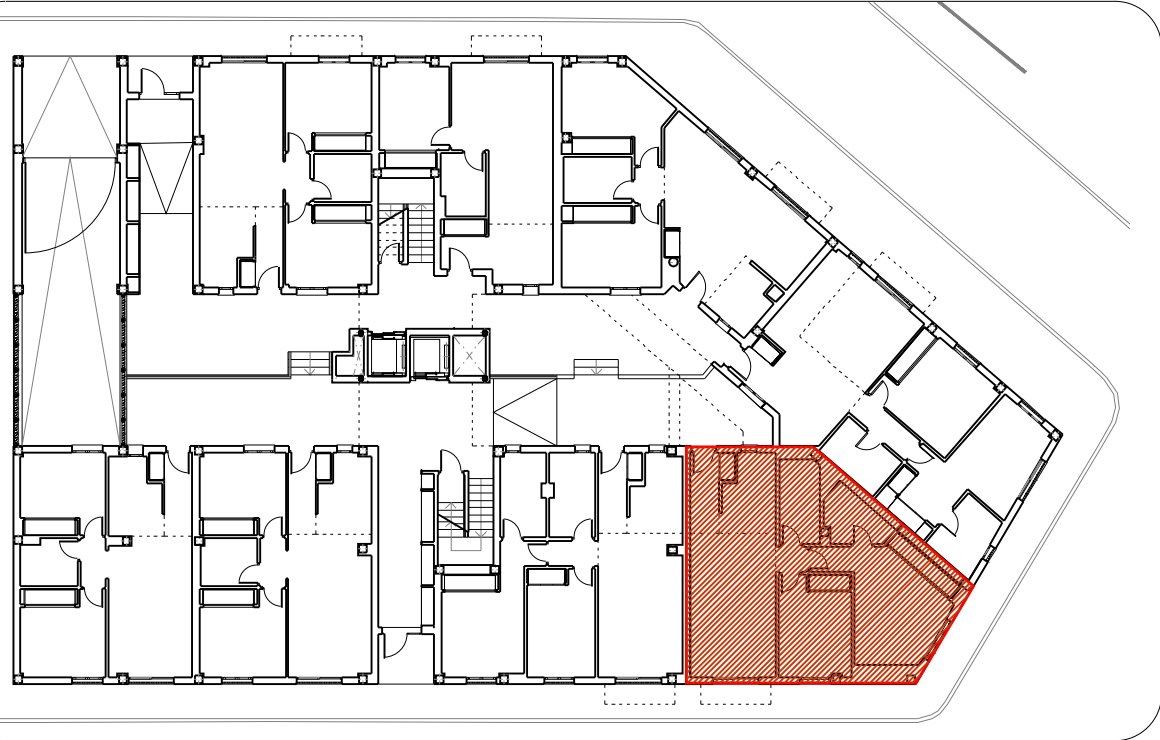
SUPERFICIE CONSTRUIDA VIVIENDA 83,59 m²

SUPERFICIE CONSTRUIDA VIVIENDA CON P.P.Z.C. 99,50 m²

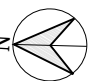
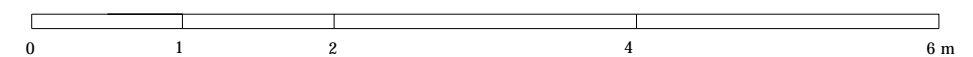
SEGÚN DECRETO 218/2.005 JUNTA DE ANDALUCÍA

SUPERFICIE ÚTIL VIVIENDA 70,71 m²

SUPERFICIE CONSTRUIDA VIVIENDA CON P.P.Z.C. 99,50 m²



ESCALA 1:50



EDIFICIO DE 21 VIVIENDAS

VIVIENDA 1 - B - 4 _ PLANTA BAJA

SUPERFICIES

SUPERFICIE ÚTIL VIVIENDA 70,71 m²

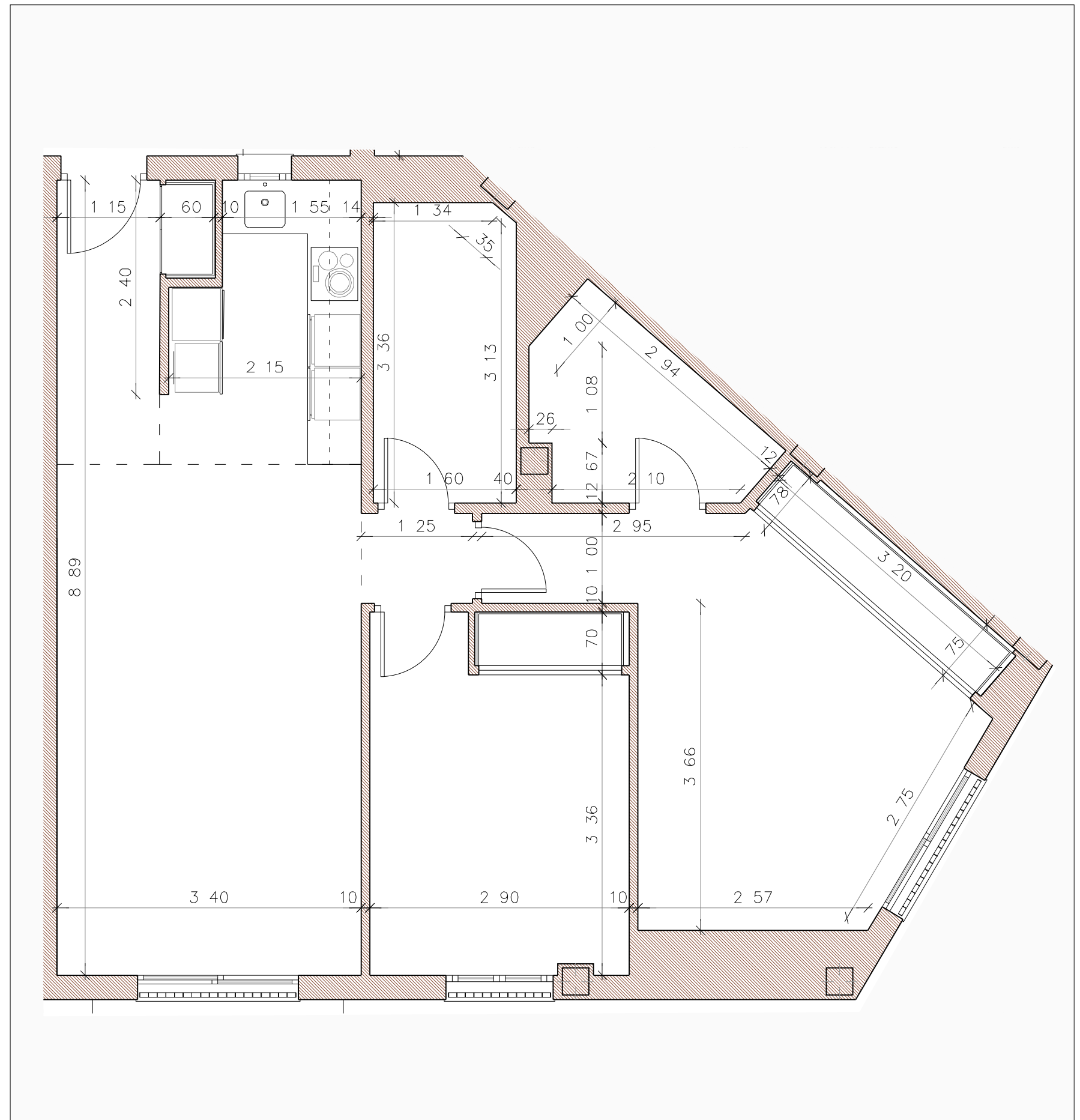
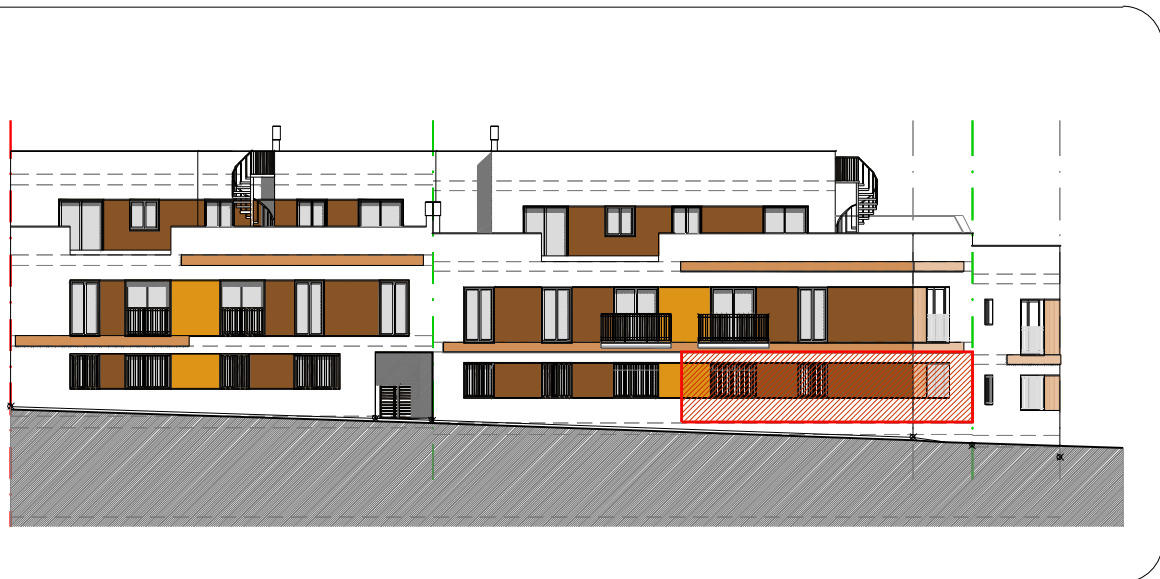
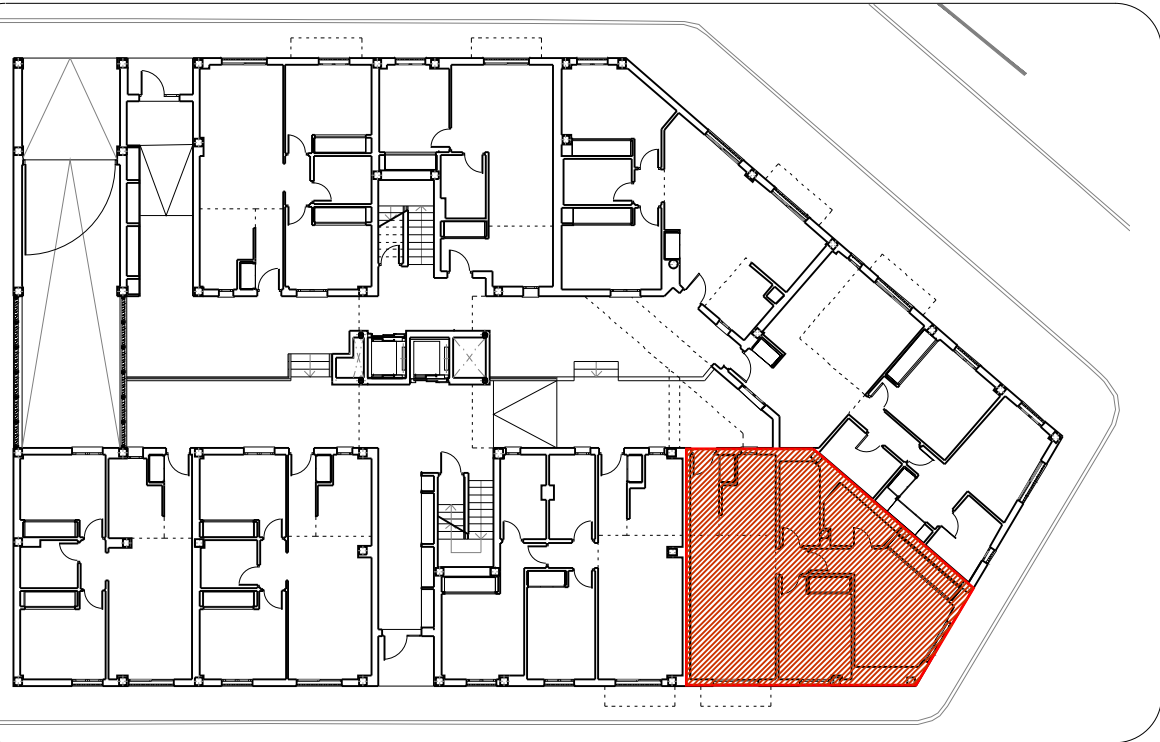
SUPERFICIE CONSTRUIDA VIVIENDA 83,59 m²

SUPERFICIE CONSTRUIDA VIVIENDA CON P.P.Z.C. 99,50 m²

SEGÚN DECRETO 218/2.005 JUNTA DE ANDALUCÍA

SUPERFICIE ÚTIL VIVIENDA 70,71 m²

SUPERFICIE CONSTRUIDA VIVIENDA CON P.P.Z.C. 99,50 m²



ESCALA 1:50

