

EDIFICIO DE 8 VIVIENDAS

VIVIENDA B2 _ PLANTA BAJA 2

SUPERFICIES

SUPERFICIE ÚTIL VIVIENDA 43,94 m²

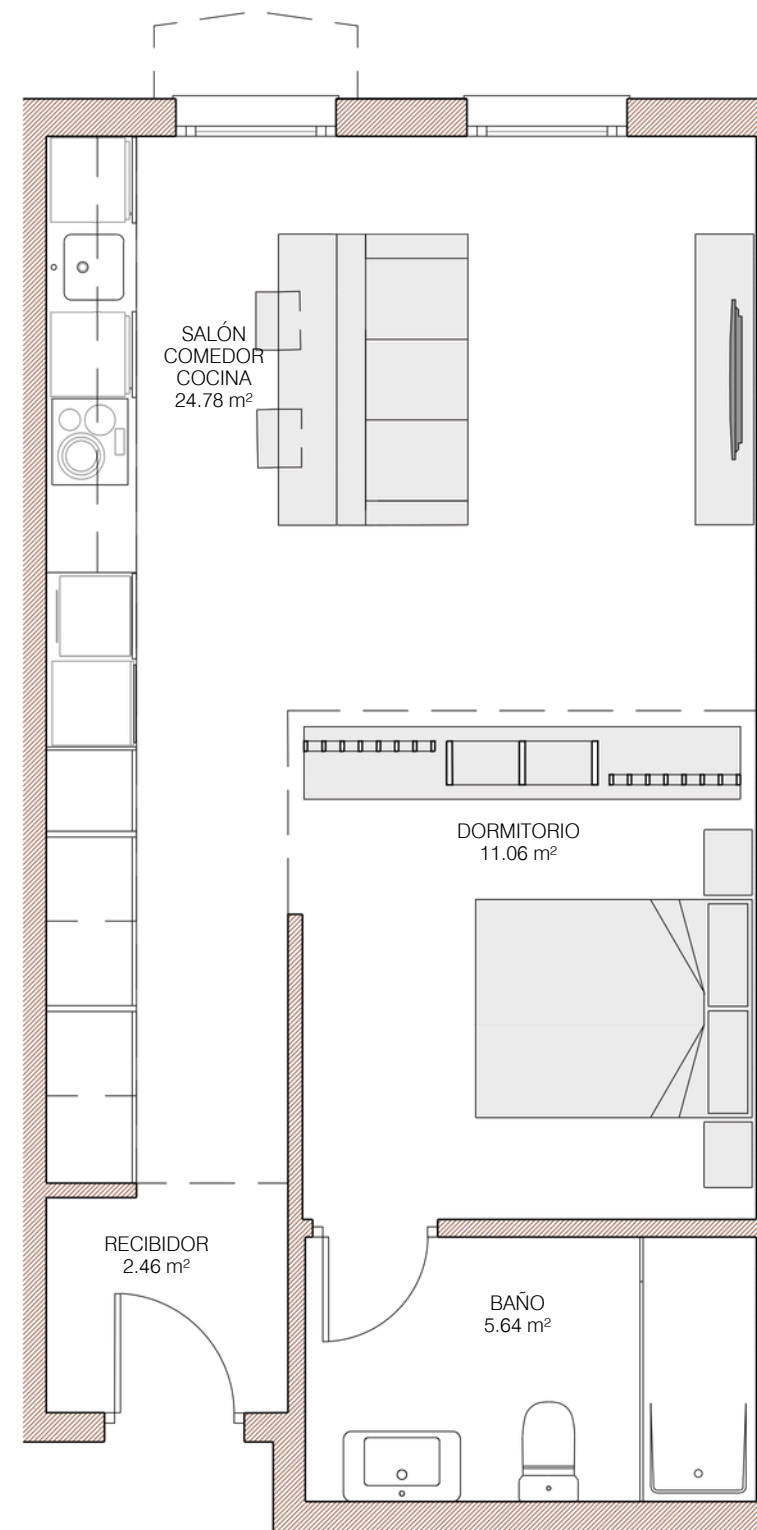
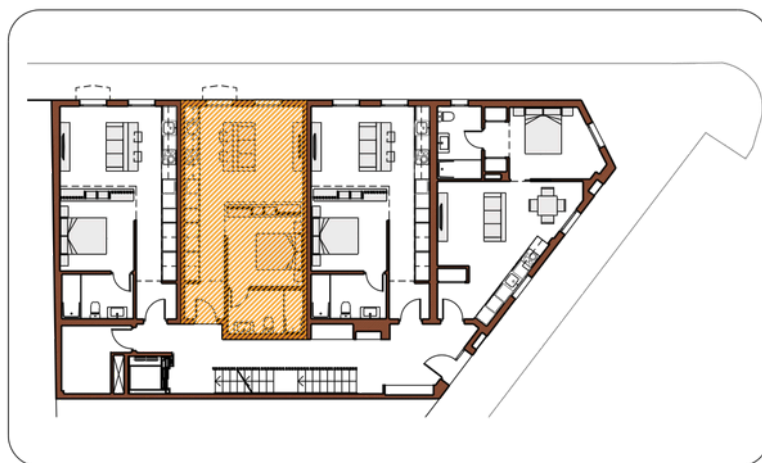
SUPERFICIE CONSTRUIDA VIVIENDA 49,61 m²

SUPERFICIE CONSTRUIDA VIVIENDA CON P.P.Z.C. 66,25 m²

SEGÚN DECRETO 218/2.005 JUNTA DE ANDALUCÍA

SUPERFICIE ÚTIL VIVIENDA 43,94 m²

SUPERFICIE CONSTRUIDA VIVIENDA CON P.P.Z.C. 66,25 m²



ESCALA 1:50
ESCALA GRÁFICA

