

EDIFICIO DE 8 VIVIENDAS

VIVIENDA B3 _ PLANTA BAJA 3

SUPERFICIES

SUPERFICIE ÚTIL VIVIENDA 41,91 m²

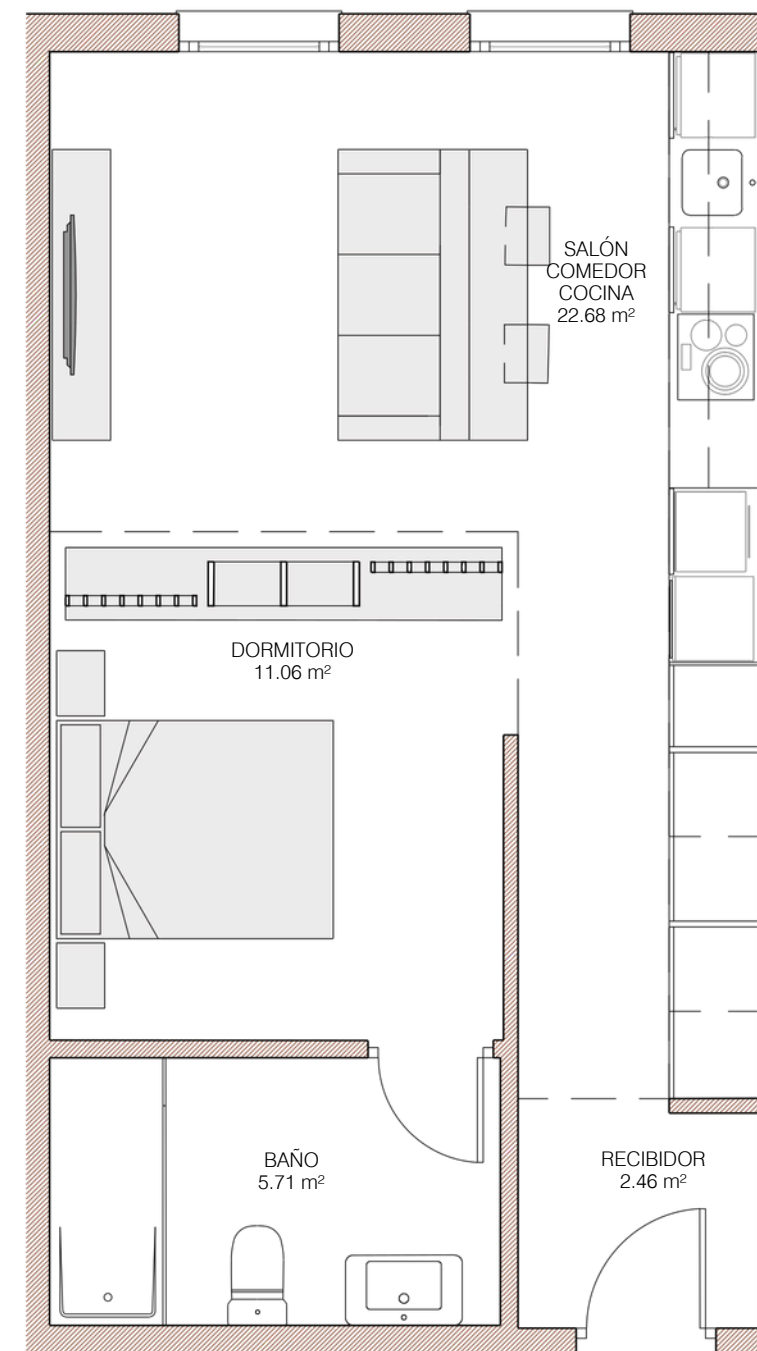
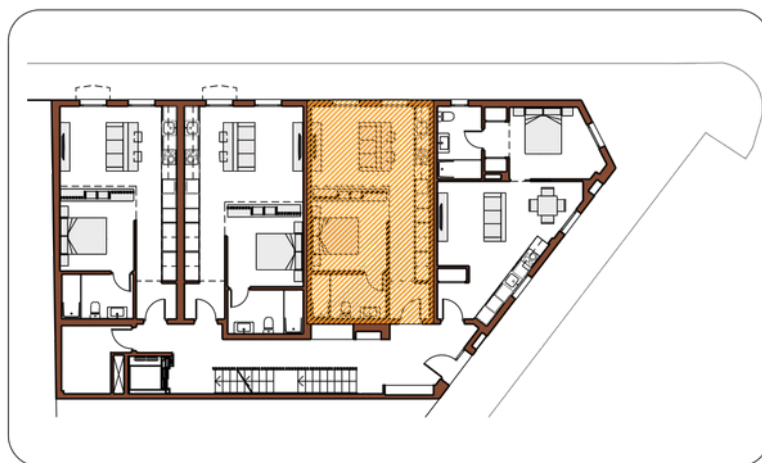
SUPERFICIE CONSTRUIDA VIVIENDA 47,53 m²

SUPERFICIE CONSTRUIDA VIVIENDA CON P.P.Z.C. 63,47 m²

SEGÚN DECRETO 218/2.005 JUNTA DE ANDALUCÍA

SUPERFICIE ÚTIL VIVIENDA 41,91 m²

SUPERFICIE CONSTRUIDA VIVIENDA CON P.P.Z.C. 63,47 m²



ESCALA 1:50
ESCALA GRÁFICA

