

EDIFICIO DE 8 VIVIENDAS

VIVIENDA B4 _ PLANTA BAJA 4

SUPERFICIES

SUPERFICIE ÚTIL VIVIENDA 43,19 m²

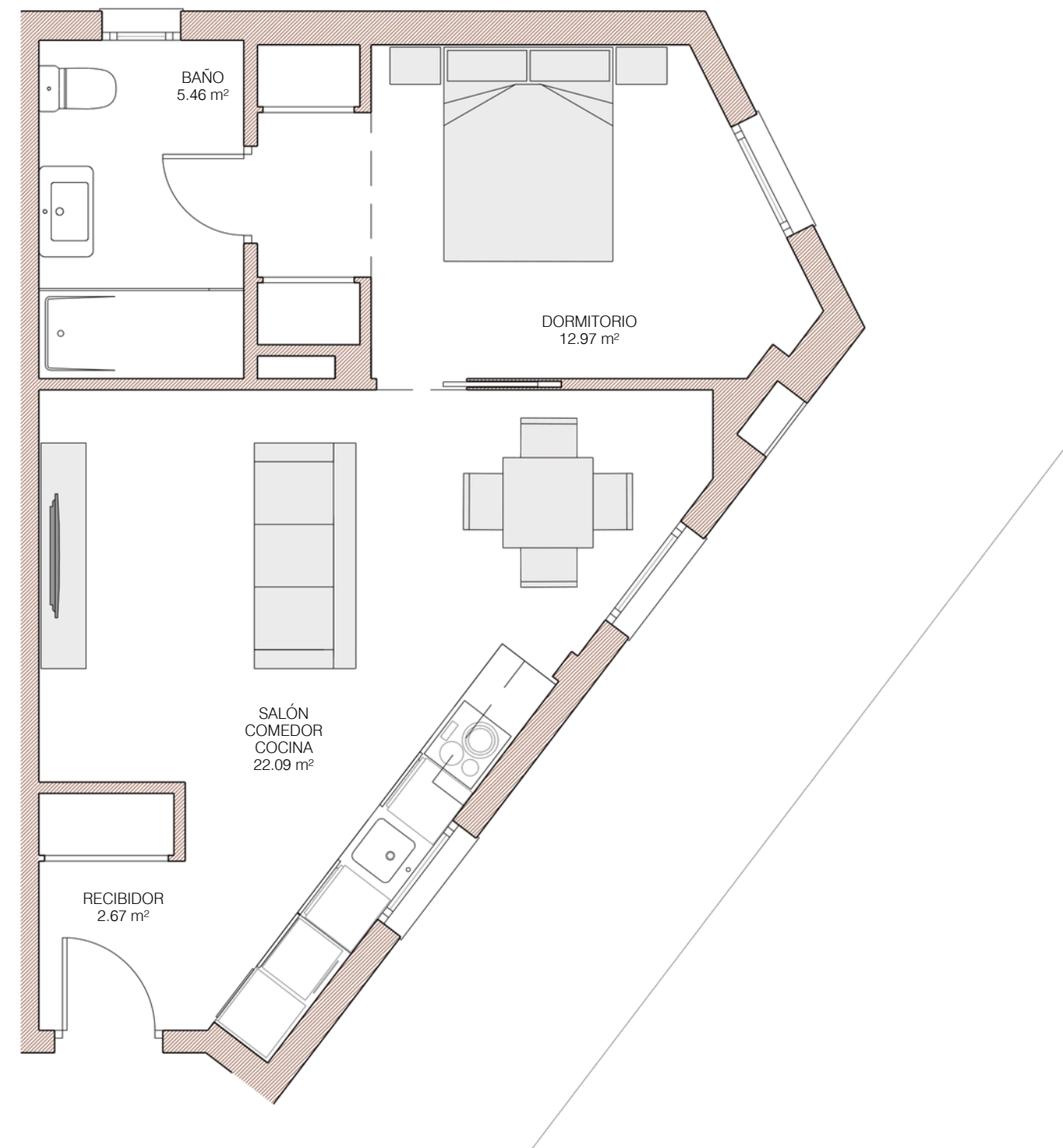
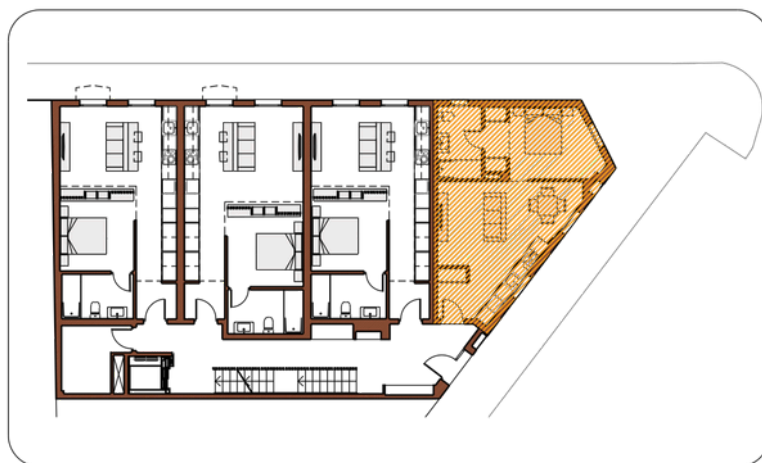
SUPERFICIE CONSTRUIDA VIVIENDA 51,41 m²

SUPERFICIE CONSTRUIDA VIVIENDA CON P.P.Z.C. 68,65 m²

SEGÚN DECRETO 218/2.005 JUNTA DE ANDALUCÍA

SUPERFICIE ÚTIL VIVIENDA 43,19 m²

SUPERFICIE CONSTRUIDA VIVIENDA CON P.P.Z.C. 68,65 m²



ESCALA 1:50
ESCALA GRÁFICA

