

# EDIFICIO DE 8 VIVIENDAS

## VIVIENDA 1.2 \_ PLANTA PRIMERA 2

### SUPERFICIES

SUPERFICIE ÚTIL VIVIENDA 43,94 m<sup>2</sup>

SUPERFICIE ÚTIL BALCÓN 0,74 m<sup>2</sup>

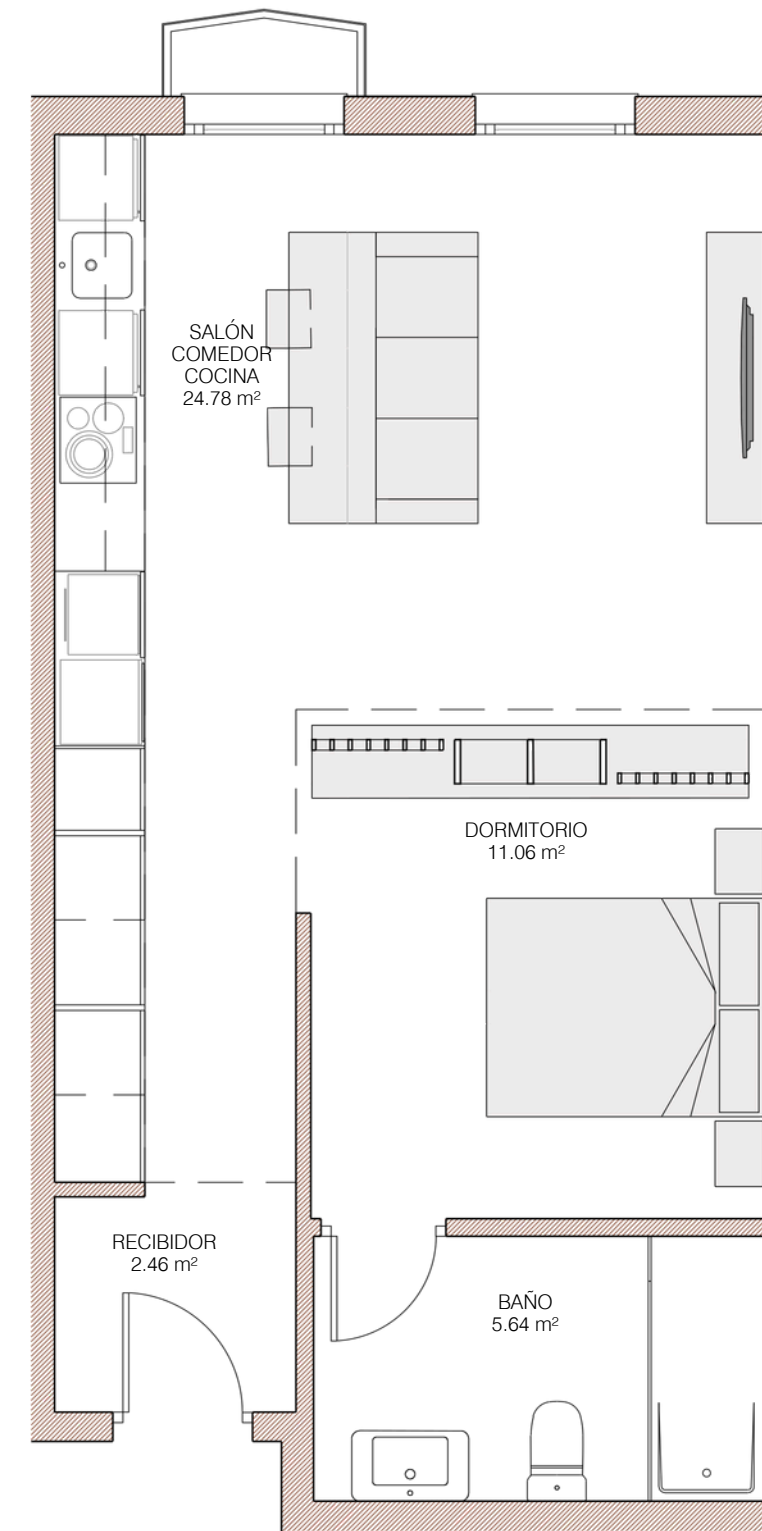
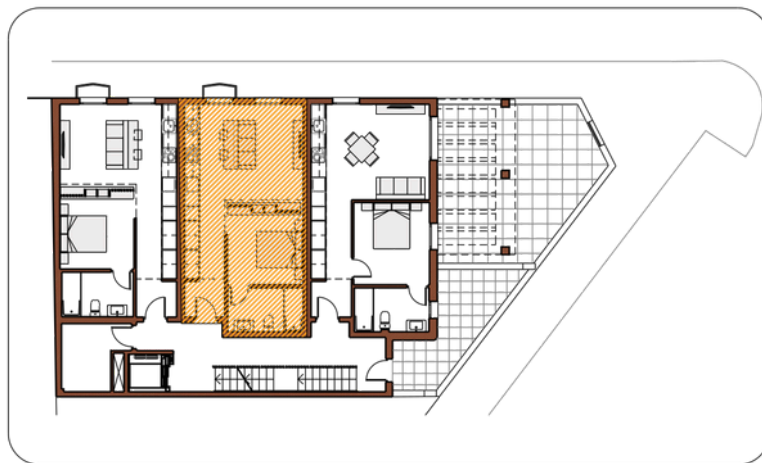
SUPERFICIE CONSTRUIDA VIVIENDA 49,61 m<sup>2</sup>

SUPERFICIE CONSTRUIDA VIVIENDA CON P.P.Z.C. 66,99 m<sup>2</sup>

### SEGÚN DECRETO 218/2.005 JUNTA DE ANDALUCÍA

SUPERFICIE ÚTIL VIVIENDA 44,31 m<sup>2</sup>

SUPERFICIE CONSTRUIDA VIVIENDA CON P.P.Z.C. 67,36 m<sup>2</sup>



ESCALA 1:50  
ESCALA GRÁFICA

